



32



BONNET et MOUFLES

Tailles 6 mois-1-2-4 ans

Points employés

COTES 2/2, aig. n° 3.

(Densité : Type A = 5 écartement 3
Type B = 4 1/3 - Type C = 4 3/4)

JERSEY ENDR., aig. n° 3,5.

(Densité : Type A = 9,5 écartement 3
Type B = 10 - Type C = 8)

JACQUARD, à broder au point de mailles en suiv. les grilles.

Jacquard brodé : voir pages conseils.

Echantillon

Un carré de 10 cm jersey endr. = 24 m. et 31 rgs.

Important : Tricoter avec des aig. plus fines (ou un réglage plus petit) si vous obtenez moins de m. et de rgs que sur cet échantillon. Tricoter avec des aig. plus grosses (ou un réglage plus grand) dans le cas contraire.

Réalisation

BONNET

Cache-oreille (2) :

Monter 30 m. Vannerie aig. n° 3. Tric. 4 rgs côtes 2/2. Cont. 8 m. côtes 2/2, 15 m. jersey endr. en augm. 1 m. au 1er rg, 8 m. côtes 2/2 (= 31 m.).

A 6,5 cm (26 rgs) de haut. tot., tric. côtes 2/2 sur toutes les m. en dim. 1 m. au 1er rg au dessus des m. jersey endr. (= 30 m.).

A 33 cm (132 rgs) de haut. tot., laisser les m. en attente.

Tric. un second cache oreille identique.

Monter en Vannerie aig. n° 3 : 8-10-12-14 m., repr. les 30 m. d'un cache-oreille, monter 30-34-38-42 m., repr. les 30 m. du 2ème cache-oreille, monter 8-10-12-14 m.

Tailles			6 m.	1 an	2 ans	4 ans
IDEAL	Vannerie	233.161	2	2	2	3
	Fougère	259.941				
	Litchi	205.581				
	Meije	512.531				
aig. n° 3 et 3,5			Nombre de pelotes			

Sur les 106-114-122-130 m. obtenues, tric. 6 rgs côtes 2/2 en commençant par :

6 mois et 2 ans : 2 m. endr.,

1 an et 4 ans : 2 m. env.,
et en augm. 1 m. au milieu du dernier rg (= 107-115-123-131 m.).

Cont. jersey endr. aig. n° 3,5 : 8 rgs Meije, 4-4-6-6 rgs Vannerie, term. Meije.

A 7-8-9-10 cm (24-26-30-32 rgs) de haut. de bonnet, répart. 13-14-15-16 dim. en tric. 1 m. endr., * 2 m. ens. endr., 6 m. endr. *, répéter de * à * en term. par 8 m. endr. au lieu de 6.

Tric. 3 rgs sur les 94-101-108-115 m. rest.

Au rg suiv., tric. 1 m. endr., * 2 m. ens. endr., 5 m. endr. *, répéter de * à * en term. par 7 m. endr. au lieu de 5.

Tric. 3 rgs sur les 81-87-93-99 m. rest.

Répéter ces dim. les unes au dessus des autres en tric. à ch. fs 1 m. de moins entre elles encore 3 fs ts les 4 rgs, 2 fs ts les 2 rgs.

Tric. 1 rg sur les 16-17-18-19 m. rest.

Au rg suiv. :

6 mois et 2 ans : tric. toutes les m. ens. 2 par 2,

1 an et 4 ans : tric. 1 m. endr., puis toutes les m. ens. 2 par 2,
puis passer un fil dans les 8-9-9-10 m. rest., serrer et arrêter.

Broder au point de mailles ch. cache-oreille en suiv. la grille A.

Broder au point de mailles les motifs Fougère sur la rayure Meije du bonnet en suiv. la grille B, centrer 1 motif Fougère, puis broder un cœur Litchi en suiv. la grille A, broder la m. 8 centrée sur le 3ème rg Meije après la rayure Vannerie.

Faire la couture du bonnet.

Faire un pompon Fougère de 4 cm de diamètre et le fixer au sommet du bonnet.

MOUFLES (2) :

Monter 30-34-38-42 m. Meije aig. n° 3. Tric. 3 cm (12 rgs) côtes 2/2.

Cont. jersey endr. Vannerie aig. n° 3,5 en augm. 1 m. au 1er rg (= 31-35-39-43 m.).

A 5,5 - 5,5 - 6 - 6 cm (20-20-22-22 rgs) de haut. tot., augm. 1 m. de ch. côté de la m. centrale. Répéter ces augm. les unes au dessus des autres en tric. à ch. fs 2 m. de plus entre elles encore 4 fs ts les 2 rgs.

Laisser en attente les 11 m. centrales pour le pouce.

Cont. sur les 30-34-38-42 m. rest. en montant 1 m. à la place du pouce.

A 9-10-11-12 cm (30-34-38-42 rgs) de haut. tot., tric. 2 m. endr., 2 m. ens. endr., 9-11-13-15 m. endr., 1 S.S., 1 m. endr., 2 m. ens. endr., 9-11-13-15 m. endr., 1 S.S., 2 m. endr.

Tric. 1 rg sur les 27-31-35-39 m. rest.

Au rg suiv., tric. 2 m. endr., 2 m. ens. endr., 7-9-11-13 m. endr., 1 S.S., 1 m. endr., 2 m. ens. endr., 7-9-11-13 m. endr., 1 S.S., 2 m. endr.

Tric. 1 rg sur les 23-27-31-35 m. rest.

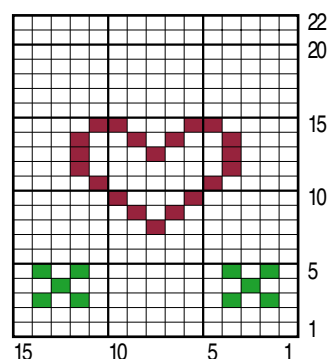
Répéter ces dim. les unes au dessus des autres en tric. à ch. fs 2 m. de moins entre elles encore 2-2-3-3 fs ts les 2 rgs, puis fermer les 15-19-19-23 m. rest. en grafting.

Pouce :

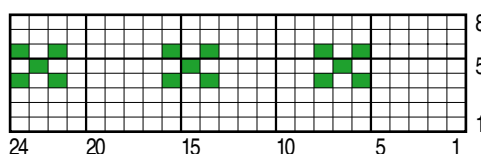
Repr. les 11 m. laissées en attente. Tric. 6-6-8-8 rgs jersey endr. en augm. 1 m. de ch. côté au 1er rg (pour la couture).

Au rg suiv., tric. 1 m. endr., puis toutes les m. ens. endr. 2 par 2, passer un fil dans les 7 m. rest., serrer

CACHE-OREILLE - GRILLE A



JACQUARD - GRILLE B



- = 1 m. MEIJE ou VANNERIE
- (vert) = 1 m. brodée FOUGERE
- (rouge) = 1 m. brodée LITCHI

et arrêter.

Sur le dessus de la moufle, broder un cœur Litchi au point de mailles en suiv. la grille A, centrer la m. 8 à 5,5 - 5,5 - 6 - 6 cm de haut. tot.

Faire la couture du pouce et de la moufle.

Faire une cordelière de 50 cm en utilisant 2 fils Fougère, puis la glis. dans les m. du 2ème rg jersey

endr. (en commençant côté couture).

Faire 2 pompons Fougère de 2 cm de diamètre, en fixer un à ch. extrémité de la cordelière.

Tric. une seconde moufle identique.