



33

Facile



PULL SANS MANCHES

Tailles 6 mois-1-2-4 ans

Points employés

COTES 2/2, aig. n° 3.

(Densité : Type A = 5 écartement 3

Type B = 4 1/3 - Type C = 4 1/4)

JERSEY ENDROIT et JERSEY ENDROIT RAYE, aig. n° 3,5.

(Densité : Type A = 9,5 - Type B = 10 - Type C = 8)

Echantillon

Un carré de 10 cm jersey endroit = 24 m. et 31 rgs.

Important : Tricoter avec des aig. plus fines (ou un réglage plus petit) si vous obtenez moins de m. et de rgs que sur cet échantillon. Tricoter avec des aig. plus grosses (ou un réglage plus grand) dans le cas contraire.

Réalisation

DEVANT :

Monter 64-70-76-84 m. Archipel, aig. n° 3. Tricoter 3-4-4-4 cm (12-16-16-16 rgs) côtes 2/2.

Continuer jersey endroit aig. n° 3,5 en tricotant :

6 mois : 4 rgs Eléphant, 4 rgs Archipel, 4 rgs Citronnier, répéter 1 fs ces 12 rgs, puis tricoter 4 rgs Eléphant, 4 rgs Archipel. Continuer Eléphant.

1 an : 4 rgs Archipel, 4 rgs Eléphant, 4 rgs Archipel, 4 rgs Citronnier, 4 rgs Eléphant, 4 rgs Archipel, 4 rgs Citronnier, 4 rgs Eléphant, 4 rgs Archipel. Continuer Eléphant.

2 ans : 4 rgs Archipel, 4 rgs Eléphant, 4 rgs Archipel, 4 rgs Citronnier, 4 rgs Eléphant, 4 rgs Archipel, 4 rgs Citronnier, 4 rgs Eléphant, 4 rgs Archipel, 4 rgs Eléphant, 4 rgs Archipel. Continuer Eléphant.

4 ans : 4 rgs Archipel, 4 rgs Eléphant, 4 rgs Archipel, 4 rgs Citronnier, 4 rgs Eléphant, 4 rgs Archipel, 4 rgs Citronnier, * 4 rgs Eléphant, 4 rgs Archipel *, tricoter 3 fs de * à *. Continuer Eléphant.

Tailles			6 m.	1 an	2 ans	4 ans
			Nombre de pelotes			
IDEAL	Eléphant	205.471	1	1	2	2
	Archipel	207.651	1	1	1	1
	Citronnier	230.401	1	1	1	1
	Vitamine	241.091	1	1	1	1
aig. n° 3 et 3,5						
2 boutons-pression réf. 604.671 (lot de 59)						

Emmanchures :

A 14-16-19-22 cm (46-54-62-70 rgs) de hauteur totale, rabattre 2 m. de chaque côté.

Continuer sur les 60-66-72-80 m. restantes.

Encolure :

A 9-10-11-12 cm de hauteur d'emmanchures (74-86-96-108 rgs de hauteur totale), tricoter 23-26-28-31 m. endroit, rabattre 14-14-16-18 m., tricoter 23-26-28-31 m. endroit.

Après ce rg, le travail se sépare en 2 parties que l'on termine l'une après l'autre.

On termine d'abord le côté gauche :

Au rg suivant, tricoter jusqu' aux m. rabattues et laisser en attente les 23-26-28-31 m. restantes.

Continuer en rabattant côté encolure sur l'endroit du travail 2 m. au début du rg suivant, puis 1 m. au début des 4 rgs sur l'endroit suivants.

Epaule :

A 11-12-13-14 cm de hauteur d'emmanchures (80-92-102-114 rgs de hauteur totale), rabattre côté emmanchure à chaque rg sur l'envers suivant :

6 mois : 3 fs 3 m., 2 fs 4 m.

1 an : 5 fs 4 m.

2 ans : 3 fs 4 m., 2 fs 5 m.

4 ans : 5 fs 5 m.

Reprendre les 23-26-28-31 m. laissées en attente. Rabattre côté encolure comme le côté gauche mais sur l'envers du travail au lieu de l'endroit et rabattre pour l'épaule côté emmanchure comme le côté gauche, mais sur l'endroit du travail au lieu de l'envers.

DOS :

Tricoter comme le devant jusqu'aux emmanchures.

Emmanchures et ouverture :

A 14-16-19-22 cm (46-54-62-70 rgs) de hauteur totale, rabattre 2 m., tricoter 30-33-36-40 m., laisser les 32-35-38-42 m. de gauche en attente.

Après ce rg, le travail se sépare en 2 parties que l'on termine l'une après l'autre.

On termine d'abord le côté droit.

Continuer sur les 30-33-36-40 m. de droite.

Epaule :

Rabattre à droite, sur l'endroit du travail, à la même

hauteur et comme au devant.

Encolure :

Entre temps, au rg suivant la 3ème diminution de l'épaule, sur l'envers du travail, rabattre 10-10-11-12 m., puis 3 m. au rg sur l'envers suivant.

Reprendre les 32-35-38-42 m. laissées en attente, rabattre 2 m. et tricoter en sens inverse sur les 30-33-36-40 m. restantes.

BORDURES D'EMMANCHURES (2) :

Monter 58-62-66-70 m. Citronnier aig. n° 3. Tricoter 2,5 cm (10 rgs) côtes 2/2. Laisser les m. en attente.

BORDURE D'ENCOLURE :

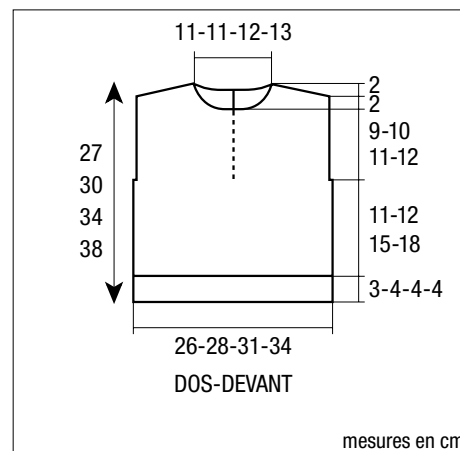
Monter 66-70-74-78 m. Citronnier aig. n° 3. Tricoter 1,5 cm (6 rgs) côtes 2/2. Laisser les m. en attente.

BORDURES D'OUVERTURE (2) :

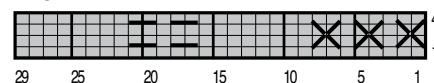
Monter 30-34-38-42 m. Citronnier aig. n° 3. Tricoter 3 rgs côtes 2/2. Laisser les m. en attente.

FINITIONS :

Assembler les épaules.



BRODERIE



- = 1 m. jersey endroit ELEPHANT
- = point arrière VITAMINE
- ✕ = point lancé VITAMINE

Poser au point de mailles les bordures le long des emmanchures, de l'ouverture et au bord de l'encolure.

Coudre les côtés du pull.

Sur les 4 premiers rgs Eléphant du dos et du devant broder les croix à points lancés Vitamine (centrer les 3 croix sur chaque partie) et les lignes horizontales sur 2 m. espacées d'1 m. à points arrière Vitamine.

Puis broder des lignes horizontales sur le 4ème et le 7ème rg Eléphant après la dernière rayure Archipel sur le dos et le devant.

Coudre les boutons-pression sur les bordures d'ouverture, le 1er au bord de l'encolure, le 2ème à mi-hauteur de l'ouverture.