



20

Experte

PULL A CAPUCHE

Tailles S-M-L-XL

Tailles			S	M	L	XL
			Nombre de pelotes			
CASCADE	Ile	206.581	7	8	9	9
aig. 3 et 3,5						
2 aig. aux.						

35ème rg : 1 m. env., 3 m. endr., 2 m. ens. endr., 1 jeté, 3 fs 2 m. croisées à gauche, 2 m. endr., 1 m. env.

37ème rg : 1 m. env., 4 m. endr., 4 fs 2 m. croisées à gauche, 1 m. endr., 1 m. env.

39ème rg : 1 m. env., 5 m. endr., 1 jeté, 1 S.S., 3 fs 2 m. croisées à gauche, 1 m. env.

41ème rg : 1 m. env., 4 m. endr., 2 m. croisées à droite, 1 jeté, 1 S.S., 2 fs 2 m. croisées à gauche, 1 m. endr., 1 m. env.

43ème rg : 1 m. env., 3 m. endr., 2 fs 2 m. croisées à droite, 1 jeté, 1 S.S., 2 m. croisées à gauche, 2 m. endr., 1 m. env.

45ème rg : 1 m. env., 2 m. endr., 3 fs 2 m. croisées à droite, 1 jeté, 1 S.S., 3 m. endr., 1 m. env.

47ème au 63ème rg : tric. du 29ème au 45ème rg.

64ème rg : repr. au 2ème rg.

TORSADE A, aig. n° 3,5. Sur 9 m.

1er rg (endr. du trav.) : 3 m. endr., 6 m. croisées à droite (= glis. 3 m. sur 1 aig. aux. derrière le trav., tric. les 3 m. suiv. endr., puis les 3 m. de l'aig. aux. à l'endr.).

2ème rg et ts les rgs pairs : env.

3ème rg : endr.

5ème rg : 6 croisées à gauche (= glis. 3 m. sur l'aig.

Points employés

COTES 1/1, aig. n° 3.

JERSEY ENV., aig. n° 3,5.

COTES AJOUREES, aig. n° 3,5. Sur 5 m.

1er rg (endr. du trav.) : 1 jeté, 2 m. ens. endr., 1 m. env., 1 S.S., 1 jeté.

2ème rg : 2 m. env., 1 m. endr., 2 m. env.
Répéter ces 2 rgs.

POINT FANT., aig. n° 3,5. Sur 15 m.

1er rg (endr. du trav.) : 1 m. env., * 1 m. endr., 2 m. env. *, tric. 4 fs de * à *, 1 m. endr., 1 m. env.

2ème rg et ts les rgs pairs jusqu'au 28ème rg : 1 m. endr., * 1 m. env., 2 m. endr. *, tric. 4 fs de * à *, 1 m. env., 1 m. endr.

3ème rg : 1 m. env., 1 m. endr. croisée droite sur 2 m. env. et 1 m. endr. (= glis. 1 m. sur 1 aig. aux. derrière le trav., glis. les 2 m. suiv. sur la 2ème aig. aux. derrière la 1ère, tric. la m. suiv. endr., puis tric. les 2 m. de la 2ème aig. aux. à l'env. et la m. de la 1ère aig. aux. à l'endr.); 2 m. env., 1 m. endr. croisée à droite sur 2 m. env. et 1 m. endr.; 2 m. env., 1 m. endr., 1 m. env.

5ème rg : 1 m. env., * 1 m. endr., 2 m. env. *, tric. 4 fs de * à *, 1 m. endr., 1 m. env.

7ème rg : 1 m. env., 1 m. endr., 2 m. env., 1 m. endr. croisée à droite sur 2 m. env. et 1 m. endr.; 2 m. env., 1 m. endr. croisée à droite sur 2 m. env. et 1 m. endr.; 1 m. env.

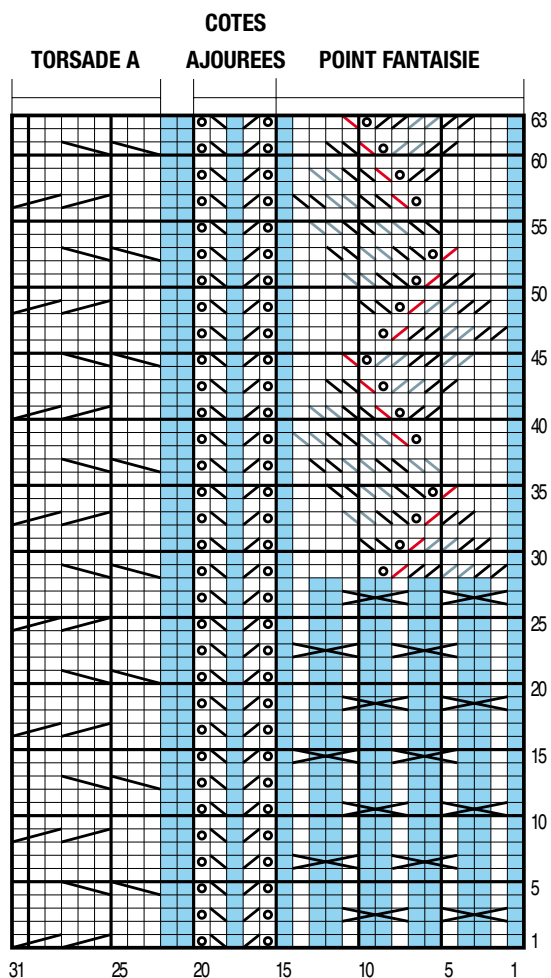
9ème au 28ème rg : tric. encore 2 fs du 1er au 8ème rg et 1 fs du 1er au 4ème rg.

29ème rg : 1 m. env., 3 fs 2 m. croisées à droite, 2 m. ens. endr., 1 jeté, 5 m. endr., 1 m. env.

30ème rg et ts les rgs pairs jusqu'au 64ème rg : 1 m. endr., 13 m. env., 1 m. endr.

31ème rg : 1 m. env., 1 m. endr., 2 fs 2 m. croisées à droite, 2 m. ens. endr., 1 jeté, 2 m. croisées à gauche, 4 m. endr., 1 m. env.

33ème rg : 1 m. env., 2 m. endr., 2 m. croisées à droite, 2 m. ens. endr., 1 jeté, 2 fs 2 m. croisées à gauche, 3 m. endr., 1 m. env.



= 1 m. jersey envers	ou = 2 m. ensemble endroit	= 1 jeté
= 1 m. jersey endroit	ou = 1 surjet simple	
= 1 m. endroit croisée à droite sur 2 m. envers et 1 m. endroit	ou = 2 m. croisées à droite	= 6 m. croisées à droite
ou = 2 m. croisées à gauche	= 6 m. croisées à gauche	

aux. devant le trav., tric. les 3 m. suiv. endr., puis les 3 m. de l'aig. aux. à l'endr.), 3 m. endr.

7ème rg : endr.

9ème rg : repr. au 1er rg.

TORSADE B, aig. n° 3,5. Sur 6 m.

1er rg (endr. du trav.) : endr.

2ème et 4ème rgs : env.

3ème rg : 6 m. croisées à droite (= comme au 1er de la torsade A).

5ème rg : repr. au 1er rg.

TORSADE C, aig. n° 3,5. Sur 6 m.

Comme la torsade B, mais au 3ème rg, tric. 6 croisées à gauche (= comme au 5ème rg de la torsade A).

POINT DE LOSANGES, aig. n° 3,5. Sur un n. de m. div. par 6 + 2.

1er rg (env. du trav.) : * 2 m. env., 1 m. endr. *, répéter de * à *, term. par 2 m. env.

2ème rg et ts les rgs pairs : * 2 m. endr., 1 m. env. *, répéter de * à *, term. par 2 m. endr.

3ème rg : * 2 m. env., 1 m. endr. croisée à droite sur 2 m. env. et 1 m. endr. (= comme au 3ème rg du point fant.) *, répéter de * à *, term. par 2 m. env.

5ème rg : * 2 m. env., 1 m. endr. *, répéter de * à *, term. par 2 m. env.

7ème rg : 2 m. env., 1 m. endr., * 2 m. env., 1 m. endr. croisée à droite sur 2 m. env. et 1 m. endr. *, répéter de * à *, 2 m. env., 1 m. endr., 2 m. env.,

9ème rg : repr. au 1er rg.

Echantillon

Un carré de 10 cm dans les différents points = 29 m. et 30 rgs.

Important : Tricoter avec des aig. plus fines si vous obtenez moins de m. et de rgs que sur cet échantillon. Tricoter avec des aig. plus grosses dans le cas contraire.

Réalisation

DOS :

Monter 125-133-143-155 m. aig. n° 3. Tric. 4 cm (16 rgs) côtes 1/1.

Cont. aig. n° 3,5 : 11-15-20-26 m. jersey env., 5 m. côtes ajourées, 15 m. point fant. en commençant au 33ème rg de l'explication, 5 m. côtes ajourées, 15 m. point fant. en commençant au 1er rg de l'explication, 5 m. côtes ajourées, 2 m. jersey env., 9 m. torsade A, 2 m. jersey env., 5 m. côtes ajourées, 15 m. point fant. en commençant au 1er rg de l'explication, 5 m. côtes ajourées, 15 m. point fant. en commençant au 33ème rg de l'explication, 5 m. côtes ajourées, 11-15-20-26 m. jersey env.

Emmanchures :

A 35-36-36-37 cm (108-112-112-116 rgs) de haut. tot., rab. de ch. côté ts les 2 rgs :

S et M : 2 fs 3 m., 2 fs 2 m., 4 fs 1 m.

L : 2 fs 3 m., 2 fs 2 m., 5 fs 1 m.

XL : 2 fs 3 m., 2 fs 2 m., 6 fs 1 m.

Cont. sur les 97-105-113-123 m. rest.

Epaules :

A 19-20-22-23 cm de haut. d'emmanchures (166-172-178-184 rgs de haut. tot.), rab. de ch. côté ts les 2 rgs :

S : 3 fs 5 m., 1 fs 6 m.

M : 4 fs 6 m.

L : 1 fs 6 m., 3 fs 7 m.

XL : 1 fs 7 m., 3 fs 8 m.

Au rg suiv., rab. les 55-57-59-61 m. rest. pour l'encolure.

DEVANT :

Commencer comme le dos.

Ouverture :

A 29 cm (92 rgs) de haut. tot. sur un 5ème rg de la torsade centrale, tric. 58-62-67-73 m. dans les différents points, puis sur les 9 m. centrales : glis. 3 m. sur une aig. aux. devant le trav., glis. les 3 m. suiv. sur la 2ème aig. aux. derrière le trav., tric. les 3 m. suiv. endr., puis les 3 m. de la 2ème aig. aux. à l'endr. et les 3 m. de la 1ère aig. aux. à l'endr. et term. le rg.

Au rg suiv., tric. 58-62-67-73 m. dans les différents points, 2 m. env., augmenter 1 m., 1 m. env., augmenter 1 m., 3 m. env. en rab. la 2ème sur la 3ème (= début de l'ouverture), augmenter 1 m., 1 m. env., augmenter 1 m., 2 m. env. et term. le rg (= 64-68-73-79 m. de ch. côté de la m. rab.).

Cont. ch. côté séparément en tric. les 6 m. côté ouverture : torsade B au devant gauche, torsade C au devant droit et en dim. côté ouverture à 6 m. du bord :

S : 4 fs 1 m. ts les 12 rgs.

M et L : 4 fs 1 m. ts les 14 rgs.

XL : 4 fs 1 m. ts les 16 rgs.

Pour dim. 1 m. à 6 m. du bord :

au devant gauche : tric. le rg et lorsqu'il reste 8 m. sur l'aig. gauche, tric. 2 m. ens. env., 6 m. torsade B.

au devant droit : tric. 6 m. torsade C, 2 m. ens. env. et term. le rg.

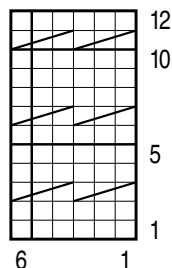
Emmanchures :

Rab. de ch. côté à la même haut. et comme au dos.

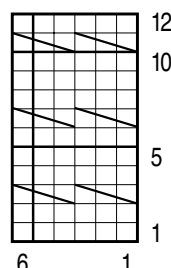
Encolure :

A 15-16-18-19 cm de haut. d'emmanchures (154-160-166-172 rgs de haut. tot.), rab. côté ouverture ts les 2 rgs 1 fs 17-18-19-20 m., 1 fs 3 m., 1 fs 2 m., 3 fs 1 m.

TORSADE B



TORSADE C



□ = 1 m. jersey endroit ▨ = 6 croisées à droite ▩ = 6 m. croisées à gauche

Epaules :

Rab. de ch. côté à la même haut. et comme au dos.

CAPUCHE :

Monter 211-211-217-217 m. aig. n° 3. Tric. 4 cm (16 rgs) côtes 1/1 en augm. 1 m. au dernier rg (= 212-212-218-218 m.).

Cont. point de losanges aig. n° 3,5 en rab. de ch. côté ts les 2 rgs :

S et M : 7 fs 1 m., 5 fs 2 m.

L et XL : 9 fs 1 m., 4 fs 2 m.

Cont. sur les 178-178-184-184 m. rest.

A 21-22-23-24 cm (68-70-74-76 rgs) de haut. tot., rab. de ch. côté ts les 2 rgs 6 fs 5 m., **en même temps** que la 1ère dim., partager le trav. en son milieu, cont. ch. côté séparément en rab. côté intérieur ts les 2 rgs 5 fs 5 m. et les 34-34-37-37 m. rest.

BORDURES D'EMMANCHURES (2) :

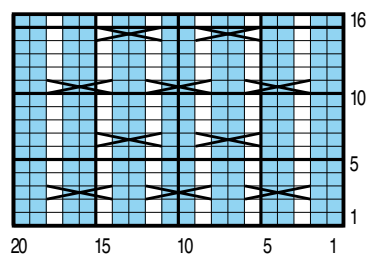
Monter 117-123-133-139 m. aig. n° 3. Tric. 2 cm (8 rgs) côtes 1/1 et laisser les m. en attente.

FINITIONS :

Assembler les épaules.

Plier la capuche en 2 et faire la couture arrière de A à B, puis la coudre au bord de l'encolure en

POINT DE LOSANGES

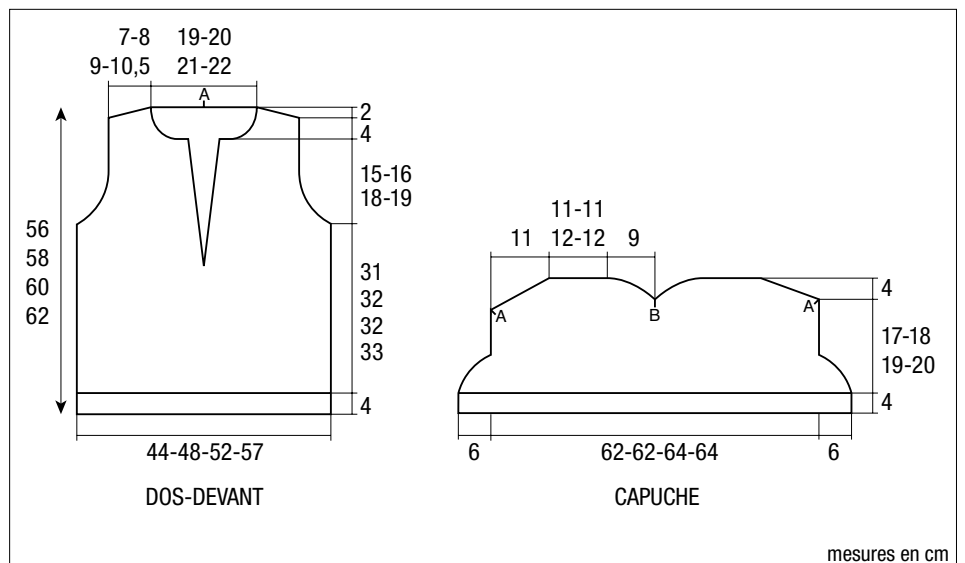


■ = 1 m. jersey envers
□ = 1 m. jersey endroit
▨ = 1 m. endroit croisée à droite sur 2 m. envers et 1 m. endroit

commençant au bord de l'ouverture, placer le point A au milieu du dos.

Poser les bordures au point de mailles au bord des emmanchures.

Coudre les côtés du pull.



BERGERE
de France