



27

Qualifiée

GILET MANCHES COURTES

Tailles S-M-L-XL

Points employés

POINT DE BORDURE, aig. n° 3,5.

1er au 4ème rg : jersey endr.

5ème rg : 1 m. endr., * 2 m. ens. endr., 1 jeté *, répéter de * à *, term. par 2 m. endr.

6ème au 8ème rg : jersey endr.

COTES 1/1, aig. n° 3,5.

JERSEY ENDR., aig. n° 4.

POINT AJOURE, aig. n° 4. Sur un n. de m. div. par 6 + 5.

1er rg (endr. du trav.) : 4 m. endr., * 1 jeté, 1 double dim., 1 jeté, 3 m. endr. *, répéter de * à *, term. par 4 m. endr. au lieu de 3.

2ème et 4ème rgs : env.

3ème rg : 1 m. endr., * 1 jeté, 1 double dim., 1 jeté, 3 m. endr. *, répéter de * à *, term. par 1 m. endr. au lieu de 3.

5ème rg : repr. au 1er rg.

| Tailles | | | S | M | L | XL |
|--|------|---------|--------------------------|---|---|----|
| | | | Nombre de pelotes | | | |
| ETINCELLE | Pink | 218.711 | 6 | 6 | 7 | 8 |
| aig. 3,5 et 4 | | | | | | |
| 3 boutons réf. 111.601, 4,50 € le lot de 4 | | | | | | |

Echantillon

Un carré de 10 cm jersey endr. et point ajouré = 24 m. et 34 rgs.

Important : Tricoter avec des aig. plus fines si vous obtenez moins de m. et de rgs que sur cet échantillon. Tricoter avec des aig. plus grosses dans le cas contraire.

Réalisation

DOS :

Monter 93-103-113-125 m. aig. n° 3,5. Tric. 8 rgs point de bordure, 8 rgs côtes 1/1.

Cont. aig. n° 4 : 2 rgs jersey endr., 4 rgs point ajouré en commençant au 1er rg par (1 augm. de ch. côté est déjà faite) :

S : 5 m. endr. au lieu de 4.

M : l'explication.

L et XL : 3 m. endr. au lieu de 4.

Cont. jersey endr.

Mais, dès le 17ème rg de haut. tot., augm. de ch. côté à 2 m. du bord :

S : 3 fs 1 m. ts les 4 rgs, 2 fs 1 m. ts les 2 rgs.

M : 5 fs 1 m. ts les 4 rgs.

L : 3 fs 1 m. ts les 6 rgs, 2 fs 1 m. ts les 4 rgs.

XL : 2 fs 1 m. ts les 8 rgs, 3 fs 1 m. ts les 6 rgs.

Cont. sur les 103-113-123-135 m. obtenues.

Raglan :

A 9-10-12-14 cm (32-36-42-50 rgs) de haut. tot., de ch. côté rab. 3 m., puis dim. à 2 m. du bord (= tric. 2 m. endr., 2 m. ens. endr., cont. le rg et

lorsqu'il reste 4 m. sur l'aig. gauche, tric. 1 S.S., 2 m. endr.) :

S : ts les 4 rgs 6 fs 1 m., puis ts les 2 rgs 36 fs 1 m. et les 13 m. rest.

M : ts les 4 rgs 4 fs 1 m., puis ts les 2 rgs 42 fs 1 m. et les 15 m. rest.

L : ts les 4 rgs 2 fs 1 m., puis ts les 2 rgs 48 fs 1 m. et les 17 m. rest.

XL : ts les 2 rgs 55 fs 1 m. et les 19 m. rest.

DEVANT GAUCHE :

Monter 47-52-57-63 m. aig. n° 3,5. Tric. 8 rgs point de bordure, 8 rgs côtes 1/1.

Cont. aig. n° 4 en tric. et en augm. à droite comme au dos.

Cont. sur les 52-57-62-68 m. obtenues.

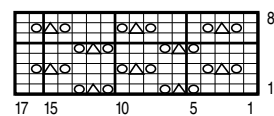
Raglan et encolure :

A 9-10-12-14 cm (32-36-42-50 rgs) de haut. tot., à droite pour le raglan rab. 3 m., puis dim. à 2 m. du bord :

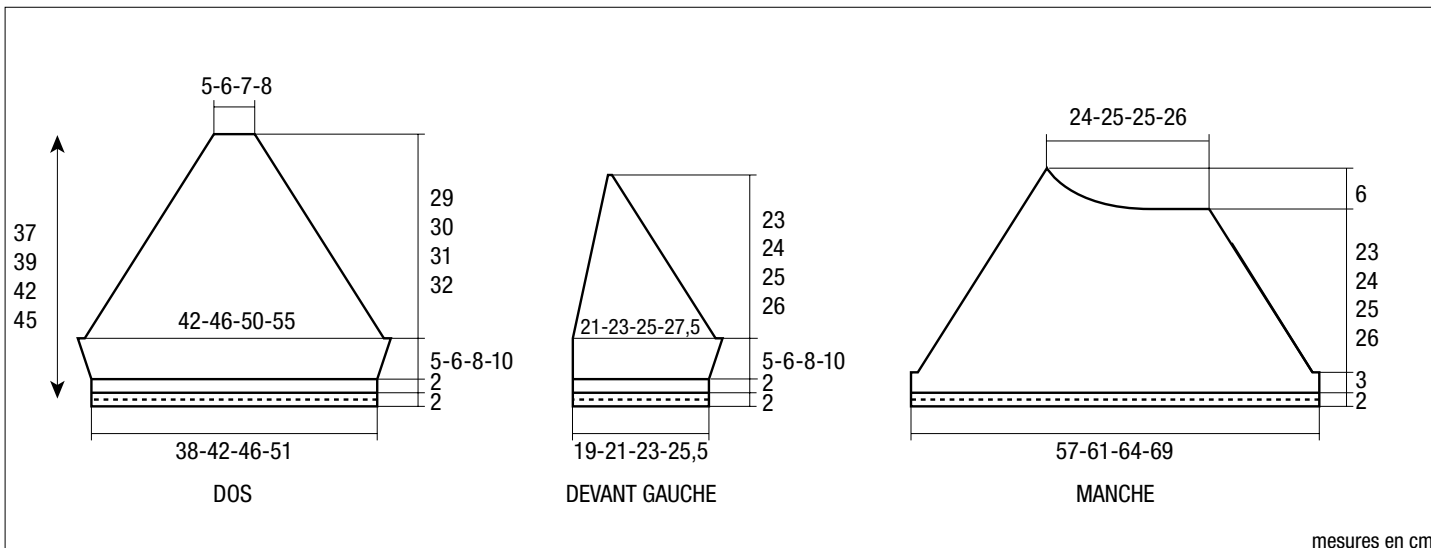
S : ts les 4 rgs 6 fs 1 m., puis ts les 2 rgs 26 fs 1 m. et les 3 m. rest.

M : ts les 4 rgs 4 fs 1 m., puis ts les 2 rgs 32 fs 1 m. et les 3 m. rest.

POINT AJOURE



- = 1 m. jersey endroit
- ⊗ = 1 jeté
- ⊗ = 1 double diminution



L : ts les 4 rgs 2 fs 1 m., puis ts les 2 rgs 38 fs 1 m. et les 3 m. rest.

XL : ts les 2 rgs 45 fs 1 m. et les 3 m. rest.

En même temps, dim. à gauche pour l'encolure à 2 m. du bord :

S : 3 fs 1 m. ts les 4 rgs, 11 fs 1 m. ts les 6 rgs.

M : 4 fs 1 m. ts les 4 rgs, 11 fs 1 m. ts les 6 rgs.

L : 5 fs 1 m. ts les 4 rgs, 11 fs 1 m. ts les 6 rgs.

XL : 6 fs 1 m. ts les 4 rgs, 11 fs 1 m. ts les 6 rgs.

DEVANT DROIT :

Tricoter en sens inverse.

MANCHE GAUCHE :

Monter 137-149-155-167 m. aig. n° 3,5. Tric. 8 rgs point de bordure, cont. point ajouré aig. n° 4.

Raglan :

A 5 cm (18 rgs) de haut. tot., de ch. côté rab. 3 m., puis dim. à 2 m. du bord : à droite comme au dos,

en même temps à gauche comme au devant, puis rab. à gauche ts les 2 rgs :

S : 1 fs 19 m., 1 fs 7 m., 2 fs 5 m., 2 fs 4 m., 2 fs 3 m., 2 fs 2 m. et les 3 m. rest.

M : 1 fs 20 m., 1 fs 8 m., 2 fs 5 m., 3 fs 4 m., 2 fs 3 m., 1 fs 2 m. et les 3 m. rest.

L : 1 fs 20 m., 1 fs 8 m., 2 fs 5 m., 2 fs 4 m., 2 fs 3 m., 2 fs 2 m. et les 3 m. rest.

XL : 1 fs 21 m., 1 fs 9 m., 2 fs 5 m., 2 fs 4 m., 2 fs 3 m., 2 fs 2 m. et les 3 m. rest.

MANCHE DROITE :

Tric. le raglan en sens inverse.

BORDURE DES DEVANTS ET DE L'ENCOLURE :

Se tric. en 2 parties : Monter 2 fs 143-153-165-179 m. aig. n° 3,5.

Tric. 8 rgs point de bordure, laisser les m. en attente.

FINITIONS :

Assembler les raglans.

Au bas du corps et des manches replier 1 cm sur l'envers et ourler.

Poser au point de mailles les bordures le long des devants jusqu'au milieu du dos, les assembler au milieu du dos, mais en bas du devant droit former 3 boutonnières de 2 m. dans la couture au point de mailles, la 1ère à 4 m. du bas, les autres espacées de 7 m.

Replier 1 cm de la bordure sur l'envers et ourler.

Faire les coutures des manches et des côtés du gilet.

Coudre les boutons.