

PULL COL ROND



Qualité : **ÉCLAIR**

Aiguilles : n° 4

Tailles	S	M	L	XL	XXL	
Qualité <b>ÉCLAIR</b>	Nombre de pelotes					
Neige	23808	9	10	10	11	12
Dauphin	34762	2	2	2	2	2
Hibiscus	34767	2	2	2	2	2

● **Points employés**

**POINT DE RIZ**, aig. n° 4.

**JERSEY ENDROIT**, aig. n° 4.

**POINT FANTAISIE**, aig. n° 4. Sur un nombre de m. impair.

**1er rg (endroit du travail)** : Endroit.

**2ème rg** : 1 m. endroit torsé, \* 1 m. envers, 1 m. endroit torsé \*, répéter de \* à \*.

**3ème rg** : Endroit.

**4ème rg** : 1 m. envers, \* 1 m. endroit torsé, 1 m. envers \*, répéter de \* à \*.

Répéter ces 4 rgs.

● **Echantillon**

Pour réussir votre modèle, il est important de tricoter l'échantillon (voir « *L'indispensable échantillon* » sur nos premières pages d'explications).

Un carré de 10 cm jersey endroit = 18,5 m. et 24 rgs.

● **Réalisation**

**DOS :**

Monter **83-91-97-107-117** m. Neige. Tricoter **8 cm** (24 rgs) point de riz.

Continuer jersey endroit.

**Emmanchures :**

A **41-42-42-43-44** cm (**104-106-106-108-110** rgs) de hauteur totale, rabattre de chaque côté tous les 2 rgs (les diminutions d'1 m. se font à 2 m. du bord) :

**S** : 1 x 3 m., 1 x 2 m., 4 x 1 m.

**M** : 1 x 3 m., 1 x 2 m., 5 x 1 m.

**L** : 1 x 3 m., 2 x 2 m., 4 x 1 m.

**XL** : 1 x 3 m., 3 x 2 m., 5 x 1 m.

**XXL** : 2 x 3 m., 3 x 2 m., 5 x 1 m.

**Pour diminuer 1 m. à 2 m. du bord** : Tricoter 2 m. endroit, 2 m. ensemble endroit, continuer le rg et lorsqu'il reste 4 m. sur l'aig. gauche, tricoter 1 surjet simple, 2 m. endroit.

Puis, continuer sur les **65-71-75-79-83** m. restantes.

**Épaules et encolure :**

A **58-60-62-64-66** cm (**144-148-154-158-162** rgs) de hauteur totale, **pour les épaules** rabattre de chaque côté tous les 2 rgs :

**S** : 2 x 4 m., 2 x 5 m.,

**M** : 4 x 5 m.,

**L** : 3 x 5 m., 1 x 6 m.,

**XL** : 2 x 5 m., 2 x 6 m.,

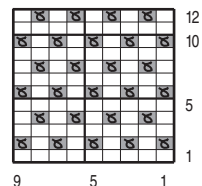
**XXL** : 1 x 5 m., 3 x 6 m.,

**en même temps** que la 1ère diminution d'épaule, **pour l'encolure** rabattre les **19-21-23-25-27** m. centrales, puis continuer chaque côté séparément en rabattant côté encolure tous les 2 rgs 1 x 3 m., 1 x 2 m.

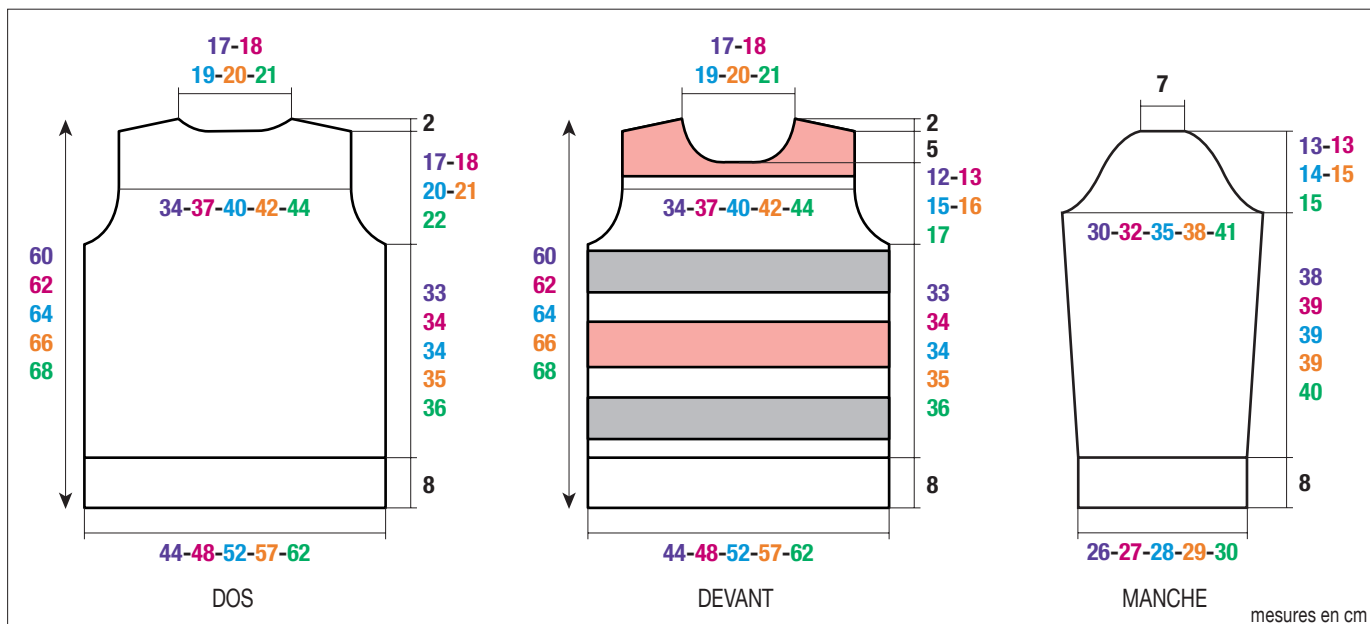
**DEVANT :**

Monter **83-91-97-107-117** m. Neige. Tricoter **8 cm**

**POINT FANTAISIE**



□ = 1 m. jersey endroit  
 ☒ = 1 m. endroit torsé



(24 rgs) point de riz.

Continuer en tricotant :

**6-8-8-10-12** rgs jersey endroit Neige,

**16** rgs point fantaisie Dauphin,

**12** rgs jersey endroit Neige,

**18** rgs point fantaisie Hibiscus,

**12** rgs jersey endroit Neige,

**16** rgs point fantaisie Dauphin,

puis continuer jersey endroit Neige.

#### Emmanchures :

A **41-42-42-43-44** cm (**108-110-110-112-114** rgs) de hauteur totale, rabattre comme au dos. Puis, continuer sur les **65-71-75-79-83** m. restantes.

A **50-52-54-56-58** cm (**128-132-138-142-146** rgs) de hauteur totale, continuer point fantaisie Hibiscus.

#### Encolure :

A **53-55-57-59-61** cm (**136-140-146-150-154** rgs) de hauteur totale, rabattre les **13-15-17-19-21** m. centrales, puis continuer chaque côté séparément en rabattant côté encolure tous les 2 rgs 1 x 3 m., 1 x 2 m., 3 x 1 m.

#### Epaules :

A **58-60-62-64-66** cm (**148-152-158-162-166** rgs) de hauteur totale, rabattre comme au dos.

#### MANCHES :

Monter **49-51-53-55-57** m. Neige. Tricoter **8** cm (**24** rgs) point de riz.

Continuer jersey endroit en augmentant de chaque côté à 2 m. du bord :

**S** : 4 x 1 m. tous les 18 rgs.

**M** : 3 x 1 m. tous les 16 rgs, 2 x 1 m. tous les 14 rgs.

**L** : 7 x 1 m. tous les 12 rgs.

**XL** : 8 x 1 m. tous les 10 rgs.

**XXL** : 3 x 1 m. tous les 10 rgs, 7 x 1 m. tous les 8 rgs.

Puis, continuer sur les **57-61-67-71-77** m. obtenues.

#### Tête de manche :

A **46-47-47-47-48** cm (**116-118-118-118-120** rgs) de hauteur totale, rabattre de chaque côté tous les 2 rgs (les diminutions d'1 m. se font à 2 m. du bord) :

**S** : 2 x 2 m., 12 x 1 m., 1 x 2 m., 1 x 3 m. et les 15 m. restantes.

**M** : 3 x 2 m., 10 x 1 m., 2 x 2 m., 1 x 3 m. et les

15 m. restantes.

**L** : 1 x 3 m., 2 x 2 m., 11 x 1 m., 1 x 2 m., 2 x 3 m. et les 15 m. restantes.

**XL** : 2 x 3 m., 1 x 2 m., 12 x 1 m., 1 x 2 m., 2 x 3 m. et les 15 m. restantes.

**XXL** : 2 x 3 m., 2 x 2 m., 10 x 1 m., 2 x 2 m., 1 x 3 m., 1 x 4 m. et les 15 m. restantes.

#### COL :

Monter **99-103-107-111-115** m. Neige. Tricoter **10** rgs point de riz et laisser les m. en attente.

#### FINITIONS :

Assembler les épaules.

Poser à points arrière le col au bord de l'encolure. Puis, assembler les petits côtés.

Coudre la tête des manches au bord des emmanchures.

Faire les coutures des manches et des côtés du pull.