

PULL À TORSADES



Qualité :
FILECO

Aiguilles :
n° 4,5 et 5
1 aig. à torsades

| Tailles | | 8 ans | 10 ans | 12 ans |
|-----------------------|-------|-------------------|--------|--------|
| Qualité FILECO | | Nombre de pelotes | | |
| Ecobrique | 54628 | 8 | 9 | 10 |

● Légende

Croisée à gauche = CÀG.

Croisée à droite = CÀD.

2 m. CÀG sur 1 m. envers : Glisser 2 m. sur l'aig. à torsades devant le travail, tricoter la m. suivante à l'envers, puis les 2 m. de l'aig. à torsades à l'endroit.

2 m. CÀD sur 1 m. envers : Glisser 1 m. sur l'aig. à torsades derrière le travail, tricoter les 2 m. suivantes à l'endroit, puis la m. de l'aig. à torsades à l'envers.

4 m. CÀG : Glisser 2 m. sur l'aig. à torsades devant le travail, tricoter les 2 m. suivantes à l'endroit, puis les 2 m. de l'aig. à torsades à l'endroit.

● Points employés

CÔTES 1/1, aig. n° 4,5.

JERSEY ENDROIT, aig. n° 5.

POINT TORSADÉ, aig. n° 5. Sur 22 m. Suivre la grille.

● Echantillons

Pour réussir votre modèle, il est important de tricoter les échantillons (voir « L'indispensable échantillon » sur nos premières pages d'explications).

Un carré de 10 cm jersey endroit = 16 m. et 20 rgs.

22 m. point torsadé = 10 cm de large.

● Réalisation

DOS :

Monter **65-69-75** m. aig. n° 4,5. Tricoter **4** cm (**10** rgs) côtes 1/1, **mais** au dernier rg, **pour tailles 8 ans et 10 ans** augmenter 1 m. (= **66-70-75** m.).

Continuer jersey endroit aig. n° 5.

Biais d'emmanchures :

A **31-34-37** cm (**64-70-76** rgs) de hauteur totale, de chaque côté rabattre **2** m., puis diminuer à 2 m. du bord :

8 ans : dès le 3ème rg, puis tous les 4 rgs 4 x 1 m., puis tous les 2 rgs 4 x 1 m.

10 ans : dès le 3ème rg, puis tous les 4 rgs 5 x 1 m., puis tous les 2 rgs 3 x 1 m.

12 ans : dès le 3ème rg, puis tous les 4 rgs 5 x 1 m., puis tous les 2 rgs 4 x 1 m.

Pour diminuer 1 m. à 2 m. du bord : Tricoter 2 m. endroit, 2 m. ensemble endroit, continuer le rg et lorsqu'il reste 4 m. sur l'aig. gauche, tricoter 1 surjet simple, 2 m. endroit.

Après la dernière diminution, tricoter **1** rg sur les **46-50-53** m. restantes.

Épaules et encolure :

Puis, rabattre de chaque côté tous les 2 rgs :

8 ans : 1 x 3 m., 2 x 4 m. et les 24 m. restantes (= 4 m. de chaque côté pour les épaules et 16 m. pour l'encolure).

10 ans : 3 x 4 m. et les 26 m. restantes (= 4 m. de chaque côté pour les épaules et 18 m. pour l'encolure).

12 ans : 3 x 4 m. et les 29 m. restantes (= 5 m. de chaque côté pour les épaules et 19 m. pour l'encolure).

DEVANT :

Monter **65-69-75** m. aig. n° 4,5. Tricoter **4** cm (**10** rgs) côtes 1/1, **mais** au dernier rg, **pour tailles 8 ans et 10 ans** augmenter 1 m. (= **66-70-75** m.).

Continuer aig. n° 5 en tricotant :

- **12-14-16** m. jersey endroit,
- **22** m. point torsadé en répartissant **6** augmentations au 1er rg (voir emplacement sur la grille),
- **10-10-11** m. jersey endroit,
- **22** m. point torsadé en répartissant **6** augmentations au 1er rg,
- **12-14-16** m. jersey endroit (après le 1er rg, on obtient **78-82-87** m.).

Biais d'emmanchures et encolure :

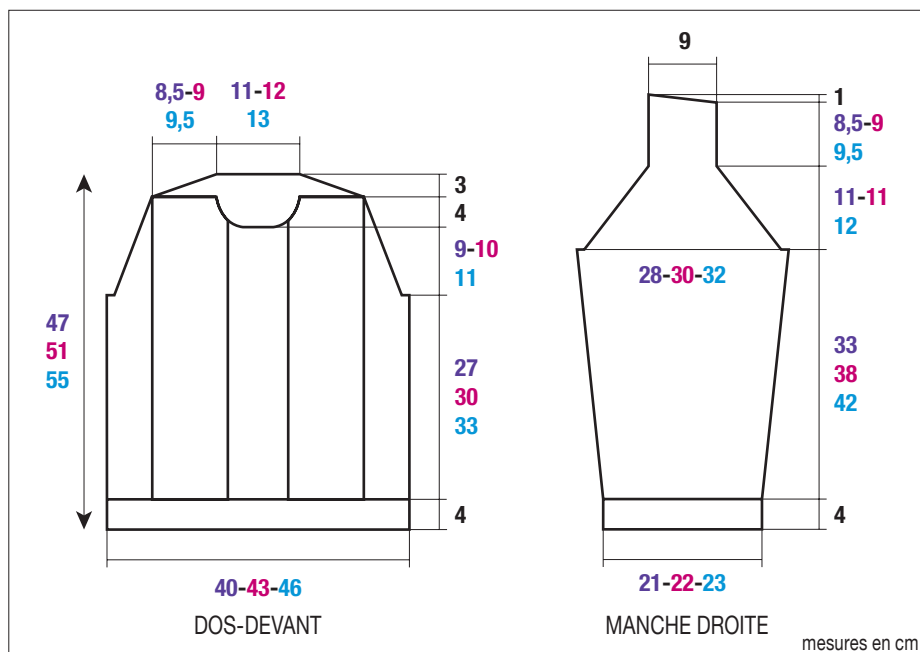
A **31-34-37** cm (**64-70-76** rgs) de hauteur totale, **pour le biais d'emmanchures** de chaque côté rabattre **2** m., puis diminuer comme au dos, **mais entre-temps** à **40-44-48** cm (**82-90-98** rgs) de hauteur totale, **pour l'encolure** rabattre les **6-8-9** m. centrales, puis continuer chaque côté séparément en rabattant côté encolure tous les 2 rgs 2 x 2 m., 1 x 1 m.

Épaules :

A **44-48-52** cm (**90-98-106** rgs) de hauteur totale, rabattre les **21-22-23** m. restantes.

MANCHE DROITE :

Monter **33-35-37** m. aig. n° 4,5. Tricoter **4** cm (**10** rgs) côtes 1/1, **mais** au dernier rg, augmenter **1** m. (= **34-36-38** m.).



Continuer jersey endroit aig. n° 5.

A **10 cm (22 rgs)** de hauteur totale, augmenter de chaque côté à 2 m. du bord :

8 ans : 3 x 1 m. tous les 10 rgs, 3 x 1 m. tous les 8 rgs.

10 ans : 4 x 1 m. tous les 10 rgs, 3 x 1 m. tous les 8 rgs.

12 ans : 7 x 1 m. tous les 10 rgs.

Puis, continuer sur les **46-50-52** m. obtenues.

Biais de la manche :

A **37-42-46 cm (76-86-94 rgs)** de hauteur totale, de chaque côté rabattre **2 m.**, puis diminuer à 2 m. du bord :

8 ans : dès le 1er rg, puis tous les 2 rgs * 1 x 1 m., 1 x 2 m. *, tricoter 2 fois de * à *, puis 7 x 1 m.

10 ans : dès le 1er rg, puis tous les 2 rgs * 1 x 1 m., 1 x 2 m. *, tricoter 4 fois de * à *, puis 3 x 1 m.

12 ans : dès le 1er rg, puis tous les 2 rgs * 1 x 1 m., 1 x 2 m. *, tricoter 4 fois de * à *, puis 4 x 1 m.

Pour diminuer 2 m. à 2 m. du bord : Tricoter 2 m. endroit, 3 m. ensemble endroit, continuer le rg et lorsqu'il reste 5 m. sur l'aig. gauche, tricoter 1 surjet double, 2 m. endroit.

Patte d'épaule :

Après la dernière diminution, continuer sur les **16 m.** restantes pendant **17-17-19** rgs.

Puis, rabattre à droite 2 x 8 m. tous les 2 rgs.

MANCHE GAUCHE :

Commencer comme à la manche droite jusqu'à la patte d'épaule.

Patte d'épaule :

Après la dernière diminution, continuer sur les **16 m.** restantes pendant **18-18-20** rgs.

Puis, rabattre à gauche 2 x 8 m. tous les 2 rgs.

COL :

Monter **77-81-85** m. aig. n° 4,5. Tricoter **5** rgs côtes 1/1 et laisser les m. en attente.

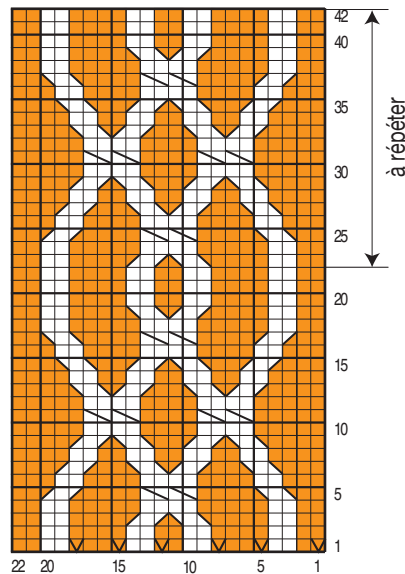
FINITIONS :

Faire les coutures des biais et des épaules en y intercalant les pattes d'épaules entre le dos et le devant (resserrer le point torsadé afin d'obtenir la même dimension qu'au dos).

Poser à points arrière le col au bord de l'encolure. Puis, assembler les petits côtés.

Faire les coutures des manches et des côtés du pull.

POINT TORSADÉ



- = 1 m. jersey envers
- = 1 m. jersey endroit
- ▼ = 1 augmentation envers
- ▧ = 2 m. croisées à gauche sur 1 m. envers
- ▨ = 2 m. croisées à droite sur 1 m. envers
- ▩ = 4 m. croisées à gauche