

PULL COL ROND



Qualité :
LUMIS et ANGEL 50

Aiguilles :
n° 4 et 5

Tailles	S	M	L	XL	
Qualité LUMIS		Nombre de bobines			
Beige	54756	5	6	6	7
Qualité ANGEL 50		Nombre de pelotes			
Blanc cassé	53070	4	4	4	5

● Légende

1 m. glissée : Glisser 1 m. en la prenant comme pour la tricoter à l'envers **fil sur l'endroit du travail**.

● Points employés

CÔTES 1/1 en ANGEL 50, en utilisant 3 fils aig. n° 4.

JERSEY ENDROIT en LUMIS, en utilisant 1 fil aig. n° 5.

POINT FANTAISIE en ANGEL 50, en utilisant 3 fils aig. n° 5. Sur un nombre de m. impair.

1er rg (endroit du travail) : Endroit.

2ème et 3ème rgs : 1 m. endroit, * 1 m. glissée, 1 m. endroit *, répéter de * à *.

4ème rg : Endroit.

5ème rg : Envers.

6ème et 7ème rgs : 2 m. endroit, 1 m. glissée, * 1 m. endroit, 1 m. glissée *, répéter de * à *, terminer par 2 m. endroit.

8ème rg : Endroit.

9ème rg : Envers.

10ème et 11ème rgs : 1 m. endroit, * 1 m. glissée, 1 m. endroit *, répéter de * à *.

12ème rg : Endroit.

13ème rg : Envers.

14ème et 15ème rgs : 2 m. endroit, 1 m. glissée, * 1 m. endroit, 1 m. glissée *, répéter de * à *, terminer par 2 m. endroit.

16ème rg : Endroit.

● Echantillons

Pour réussir votre modèle, il est important de tricoter les échantillons (voir «L'indispensable échantillon» sur nos premières pages d'explications).

Un carré de 10 cm jersey endroit = 20 m. et 23 rgs.

Un carré de 10 cm point fantaisie = 20 m. et 35 rgs.

● Réalisation

DOS :

Monter **93-101-109-117** m. en ANGEL 50 en utilisant 3 fils aig. n° 4. Tricoter **3 cm (8 rgs)** côtes 1/1.

Continuer aig. n° 5 en tricotant :

● **10 rgs** jersey endroit en LUMIS en utilisant 1 fil, **16 rgs** point fantaisie en ANGEL 50 en utilisant 3 fils ●, répéter de ● à ●.

Emmanchures :

A **39-40-40-41** cm (**112-116-116-118** rgs) de hauteur totale, rabattre **4 m.** de chaque côté.

Puis, continuer sur les **85-93-101-109** m. restantes.

Epaules et encolure :

A **56-58-60-62** cm (**162-168-174-180** rgs) de hauteur totale, **pour les épaules** rabattre de chaque côté tous les 2 rgs :

S : 2 x 5 m., 2 x 6 m.,

M : 3 x 6 m., 1 x 7 m.,

L : 4 x 7 m.,

XL : 1 x 7 m., 3 x 8 m.,

en même temps que la 1ère diminution d'épaule, **pour l'encolure** rabattre les **31-33-35-37** m. centrales, puis continuer chaque côté séparément en rabattant côté encolure tous les 2 rgs 1 x 3 m., 1 x 2 m.

DEVANT :

Commencer comme au dos.

Emmanchure :

Rabattre comme au dos. Puis, continuer sur les **85-93-101-109** m. restantes.

Encolure :

A **52-54-56-58** cm (**150-156-162-168** rgs) de hauteur totale, rabattre les **25-27-29-31** m. centrales, puis continuer chaque côté séparément en rabattant côté encolure tous les 2 rgs 1 x 3 m., 1 x 2 m., 3 x 1 m.

Epaules :

Rabattre comme au dos.

MANCHES :

Monter **45-47-49-51** m. en ANGEL 50 en utilisant 3 fils aig. n° 4. Tricoter **3 cm (8 rgs)** côtes 1/1.

Continuer aig. n° 5 en tricotant :

6 rgs jersey endroit en LUMIS en utilisant 1 fil,

● **16 rgs** point fantaisie en ANGEL 50 en utilisant 3 fils, **10 rgs** jersey endroit en LUMIS en utilisant 1 fil ●, répéter de ● à ●.

A **7 cm (20 rgs)** de hauteur totale, augmenter de chaque côté à 1 m. du bord :

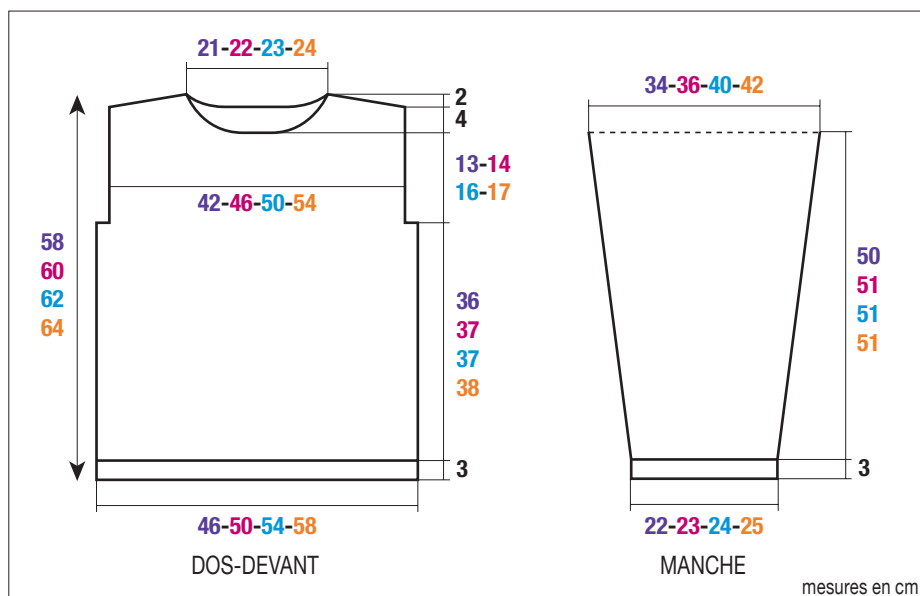
S : 4 x 1 m. tous les 12 rgs, 8 x 1 m. tous les 10 rgs,

M : 13 x 1 m. tous les 10 rgs,

L : 16 x 1 m. tous les 8 rgs,

XL : 14 x 1 m. tous les 8 rgs, 3 x 1 m. tous les 6 rgs,

Puis, continuer sur les **69-73-81-85** m. obtenues.



mesures en cm

Haut de la manche :

A 53-54-54-54 cm (154-156-156-156 rgs) de hauteur totale, laisser les m. en attente.

COL :

Monter 111-115-119-123 m. en ANGEL 50 en utilisant 3 fils aig. n° 4. Tricoter 5 rgs côtes 1/1 et laisser les m. en attente.

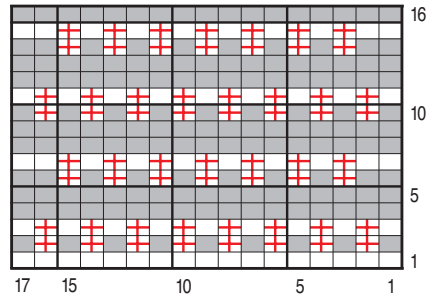
FINITIONS :

Assembler les épaules.

Poser à points arrière le col au bord de l'encolure. Puis assembler les petits côtés.

Poser à points arrière le haut des manches le long de la partie verticale des emmanchures.

Faire les coutures des manches et des côtés du pull.

POINT FANTAISIE

□ = 1 m. jersey endroit 3 fils ANGEL 50

■ = 1 m. jersey envers 3 fils ANGEL 50

⊞ = 1 m. glissée