

# PULL AJOURÉ DENTELLE



Qualité :  
**PURE DOUCEUR**

Aiguilles :  
n° 4 et 4,5

Accessoires :  
Anneaux marqueurs réf. 68395 (lot de 48)

Tailles		S	M	L	XL	XXL
Qualité <b>PURE DOUCEUR</b>		Nombre de pelotes				
Fusain	51788	4	4	4	5	5

## Points employés

**CÔTES 1/1**, aig. n° 4.

**POINT AJOURÉ**, aig. n° 4,5. Sur un nombre de m. divisible par 18 + 5. Suivre les grilles.

## Echantillon

Pour réussir votre modèle, il est important de tricoter l'échantillon (voir « *L'indispensable échantillon* » sur nos premières pages d'explications).

Un carré de 10 cm point ajouré = 19,5 m. et 27 rgs.

## Réalisation

### DOS :

Monter **87-95-101-111-123** m. aig. n° 4. Tricoter **5 cm (16 rgs)** côtes 1/1.

Continuer point ajouré aig. n° 4,5 en suivant la grille selon la taille à tricoter.

### Emmanchures :

A **37-38-38-39-40** cm (**102-104-104-108-110** rgs) de hauteur totale, glisser un anneau marqueur dans la première et la dernière m. pour marquer le début des emmanchures (voir croquis) et continuer le point ajouré.

### Epaules et encolure :

**Attention**, chaque jeté doit être compensé par 2 m. ensemble endroit ou 1 surjet simple.

A **54-56-58-60-62** cm (**148-154-158-164-170** rgs) de hauteur totale, **pour les épaules** rabattre de chaque côté tous les 2 rgs :

**S** : 3 x 6 m., 1 x 7 m.,

**M** : 4 x 7 m.,

**L** : 2 x 7 m., 2 x 8 m.,

**XL** : 2 x 8 m., 2 x 9 m.,

**XXL** : 1 x 9 m., 3 x 10 m.,

**en même temps** que la 1<sup>ère</sup> diminution d'épaule, **pour l'encolure** rabattre les **27-29-31-33-35** m. centrales, puis continuer chaque côté séparément en rabattant côté encolure tous les 2 rgs 1 x 3 m., 1 x 2 m.

### DEVANT :

Commencer comme au dos.

### Emmanchures :

Marquer comme au dos.

### Encolure :

A **49-51-53-55-57** cm (**134-140-144-150-156** rgs) de hauteur totale, rabattre les **19-21-23-25-27** m. centrales, puis continuer chaque côté séparément en rabattant côté encolure tous les 2 rgs 1 x 3 m., 1 x 2 m., 4 x 1 m.

### Epaules :

Rabattre comme au dos.

### MANCHES :

Monter **43-45-47-49-51** m. aig. n° 4. Tricoter **5 cm (16 rgs)** côtes 1/1.

Continuer point ajouré aig. n° 4,5 en commençant :

**S** : à la m. 18 de la grille du point ajouré.

**M** : à la m. 17 de la grille du point ajouré.

**L** : à la m. 16 de la grille du point ajouré.

**XL** : à la m. 15 de la grille du point ajouré.

**XXL** : à la m. 14 de la grille du point ajouré.

**Attention**, chaque jeté doit être compensé par 2 m. ensemble endroit ou 1 surjet simple.

A **9 cm (26 rgs)** de hauteur totale, augmenter de chaque côté :

**S** : 12 x 1 m. tous les 10 rgs.

**M** : 9 x 1 m. tous les 10 rgs, 4 x 1 m. tous les 8 rgs.

**L** : 13 x 1 m. tous les 8 rgs, 3 x 1 m. tous les 6 rgs.

**XL** : 10 x 1 m. tous les 8 rgs, 7 x 1 m. tous les 6 rgs.

**XXL** : 7 x 1 m. tous les 8 rgs, 11 x 1 m. tous les 6 rgs.

Puis, continuer sur les **67-71-79-83-87** m. obtenues.

### Haut de la manche :

A **54 cm (148 rgs)** de hauteur totale, rabattre toutes les m.

### COL :

Monter **107-111-115-119-123** m. aig. n° 4. Tricoter **8 rgs** côtes 1/1 et laisser les m. en attente.

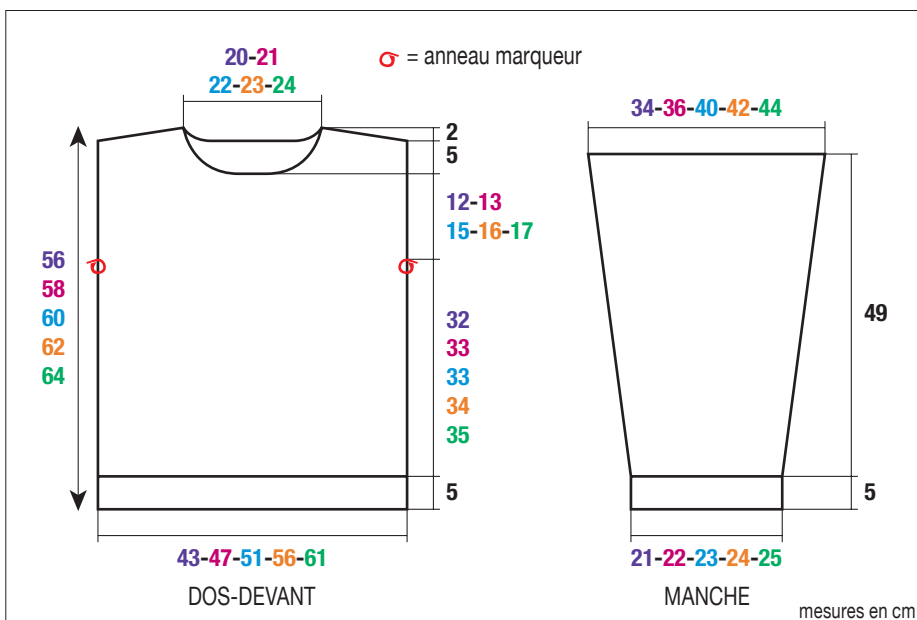
### FINITIONS :

Assembler les épaules.

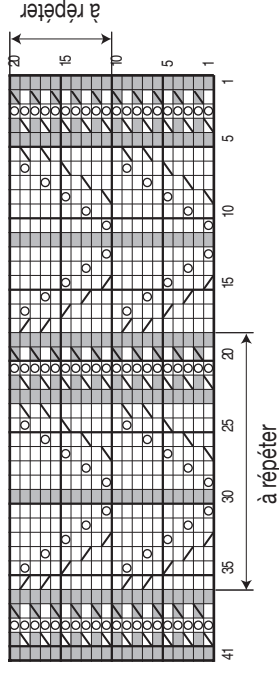
Poser à points arrière le col au bord de l'encolure. Puis, assembler les petits côtés.

Coudre le haut des manches au bord des emmanchures de part et d'autre de la couture d'épaule entre les anneaux marqueurs.

Faire les coutures des manches et des côtés du pull.



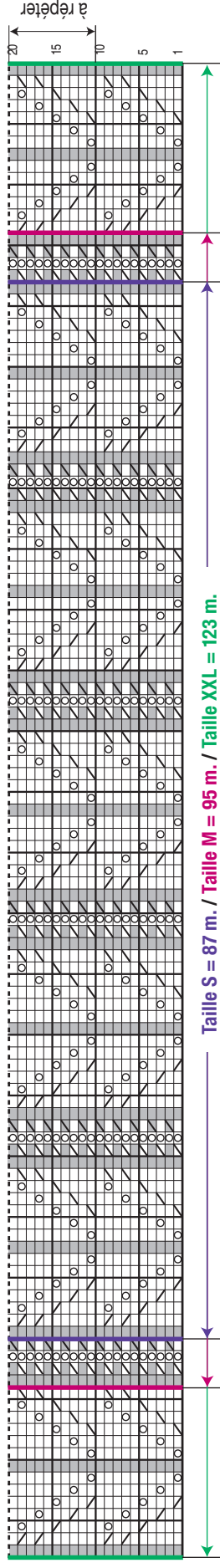
## POINT AJOURÉ



- = 1 m. jersey envers
- = 1 m. jersey endroit
- ▨ ou ▩ = 2 m. ensemble endroit
- ▧ = 1 surjet simple
- ⊠ = 1 jeté

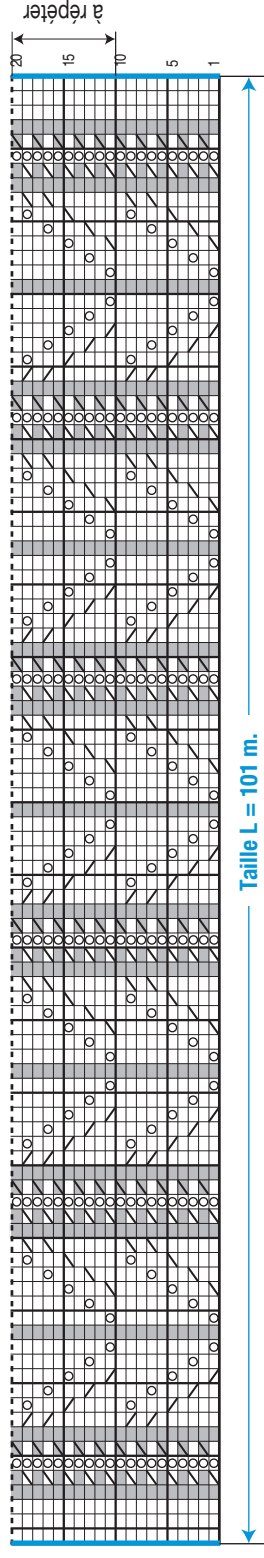
## DOS-DEVANT

Tailles S - M et XXL



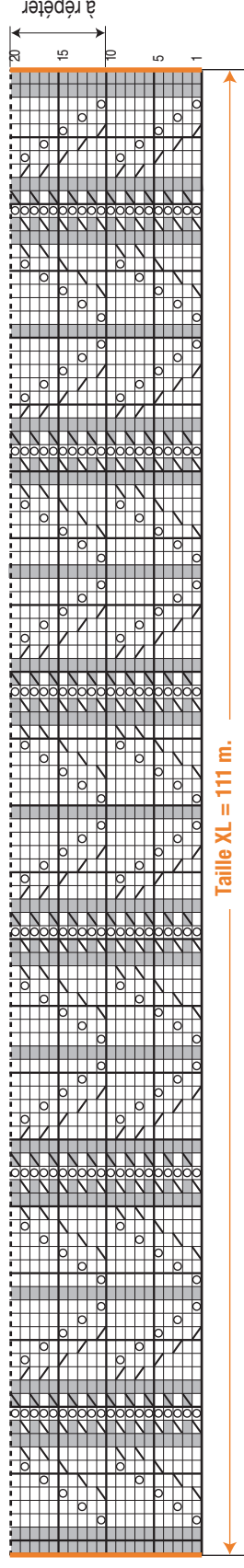
Taille S = 87 m. / Taille M = 95 m. / Taille XXL = 123 m.

Taille L



Taille L = 101 m.

Taille XL



Taille XL = 111 m.