

# CHAUSSONS « CHIEN »



Qualité : **SPORT**

Aiguilles : n° 4

Accessoires :  
**Semelles à coudre :**  
 Pointure **25/27** réf. 34583  
 Pointure **28/31** réf. 34585  
 Pointure **32/35** réf. 34588

**Feutrine blanche et noire réf. 60539 (kit feutrine et yeux)**  
**Colle textile BOHIN réf. 65618 (tube de 30 g)**

Pointures Tailles	25/27 2/4 ans			28/31 6/8 ans			32/35 10/12 ans				
	Qualité <b>SPORT</b>						Nombre de pelotes				
Kraft	21120	1	1	1	1	1	1	1	1	1	
Naturel	27166	1	1	1	1	1	1	1	1	1	
Noir	21717	1	1	1	1	1	1	1	1	1	

## ● Points employés

**POINT MOUSSE**, aig. n° 4.

**JERSEY ENVERS** et **JERSEY ENDROIT**, aig. n° 4.

## ● Echantillon

Pour réussir votre modèle, il est important de tricoter l'échantillon (voir « *L'indispensable échantillon* » sur nos premières pages d'explications).

Un carré de 10 cm jersey endroit = 20 m. et 26 rgs.

## ● Réalisation

Chaque chausson se tricote en 2 parties.

### 1ère PARTIE :

#### Tige :

Monter **44-51-58** m. Noir. Tricoter point mousse.

Dès le **5ème** rg, de chaque côté rabattre 2 m., puis diminuer à 2 m. du bord dès le 1er rg, puis tous les 2 rgs 3 x 1 m.

**Pour diminuer 1 m. à 2 m. du bord :** Tricoter 2 m. endroit, 2 m. ensemble endroit, continuer le rg et lorsqu'il reste 4 m. sur l'aig. gauche, tricoter 1 surjet simple, 2 m. endroit.

Tricoter **18-20-22** rgs sur les **34-41-48** m. restantes.

#### Oreilles :

Au rg suivant, sur l'envers du travail, en tricotant les m. à l'endroit, tricoter **4-7-10** m. Noir, **10** m. Kraft, **6-7-8** m. Noir, **10** m. Kraft, **4-7-10** m. Noir (bien croiser les fils à chaque changement de coloris).

Au rg suivant, rabattre **4-7-10** m. Noir, tricoter **10** m. envers Kraft et laisser ces m. en attente sur l'aig. (ne pas couper le fil), rabattre les **6-7-8** m. suivantes, tricoter **10** m. envers Kraft et laisser ces m. en attente sur l'aig. (ne pas couper le fil), rabattre les **4-7-10** m. Noir restantes.

Continuer chaque oreille séparément en tricotant jersey envers sur les **10** m. restantes.

Dès le **6ème** rg, diminuer de chaque côté à 2 m. du bord 2 x 1 m. tous les 2 rgs.

**Pour diminuer 1 m. à 2 m. du bord :** Tricoter 2 m. envers, 2 m. ensemble envers, continuer le rg et lorsqu'il reste 4 m. sur l'aig. gauche, tricoter 2 m. ensemble envers, 2 m. envers.

Tricoter **1** rg sur les **6** m. restantes et rabattre toutes les m.

### 2ème PARTIE :

#### Languette :

Monter **22-23-27** m. Kraft. Tricoter **2** rgs point mousse.

Continuer jersey endroit.

A **3,5-4,5-5,5** cm (**10-12-14** rgs) de hauteur totale, diminuer de chaque côté à 2 m. du bord 3 x 1 m. tous les 6 rgs.

#### Dessus de pied :

Tricoter **5-7-9** rgs sur les **16-17-21** m. restantes.

Puis, tricoter **2** rgs point mousse et continuer jersey endroit Naturel en diminuant de chaque côté à 2 m. du bord dès le **5ème-7ème-9ème** rg, puis tous les 2 rgs 4 x 1 m.

Tricoter **1** rg sur les **8-9-13** m. restantes et rabattre toutes les m.

### FINITIONS :

**Broderie :** En utilisant 1 fil Noir, broder la partie en jersey endroit Naturel du dessus de pied en suivant la grille selon la taille à broder :

- le museau au point de mailles (voir « Tricot : Points / Techniques / Astuces »),
- le nez au point de tige (voir « Broderie : Points »).

En suivant le **schéma :**

- Epingler le dessus de pied (= trait **vert**) à l'extérieur de la semelle en laissant libres **8-9-10** cm pour la languette.

- Epingler la tige (= trait **rouge**) à l'extérieur de la semelle en superposant 3 cm avec le dessus de pied.

- Coudre à points arrière la tige et le dessus de pied à la semelle en utilisant le même coloris que le tricot.

- Pour maintenir la tige sur la languette, les superposer sur **3-3-4** cm et, en utilisant 1 fil Noir, coudre à points arrière sur toute la hauteur (= traits **bleu**).

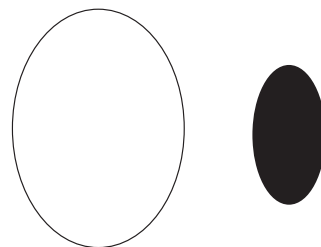
Laisser tomber les oreilles sur la tige et les maintenir en faisant un point de couture.

#### Yeux :

- A l'aide du gabarit, découper 2 contours blancs dans une feuille de feutrine blanche, puis 2 contours noirs dans une feuille de feutrine noire.

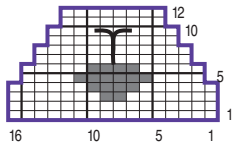
- Coller les contours noirs sur les contours blancs, puis coller les yeux ainsi formés sur la languette (voir schéma).

#### GABARIT ŒIL

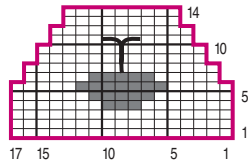


## BRODERIE

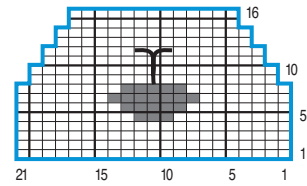
Taille 2/4 ans



Taille 6/8 ans



Taille 10/12 ans

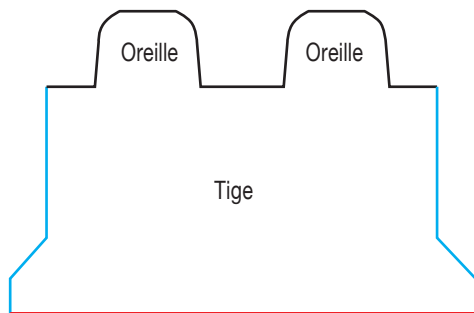


□ = 1 m. jersey endroit Naturel

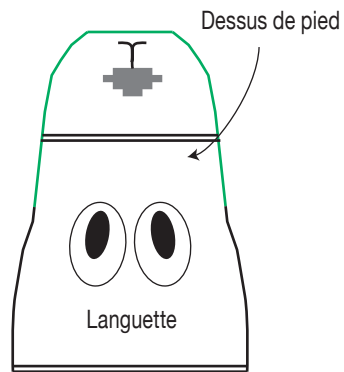
■ = 1 m. brodée Noir

T = point de tige Noir

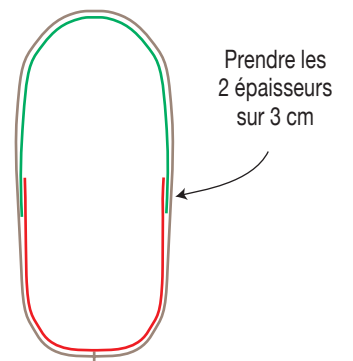
## SCHÉMA



1ère PARTIE



2ème PARTIE



ASSEMBLAGE  
SUR LA SEMELLE

Prendre les  
2 épaisseurs  
sur 3 cm