

SAC JACQUARD



Qualité :
INITIAL

Aiguilles :
n° 4,5
Crochet :
n° 6

Accessoires :
Kit cabas en simili cuir noir réf. 54259

**Dimensions : largeur 35 cm
profondeur 11 cm - hauteur 40 cm**

Qualité INITIAL		Nombre de pelotes
Gris clair	35149	5
Noir	35146	3

● Points employés

Les 2 faces du sac sont entièrement réalisées en tricotant ensemble 2 fils de même coloris.

JERSEY ENDROIT, aig. n° 4,5.

JACQUARD, aig. n° 4,5. Suivre la grille.

● Echantillon

Pour réussir votre modèle, il est important de tricoter l'échantillon (voir « *L'indispensable échantillon* » sur nos premières pages d'explications).

Un carré de 10 cm jacquard = 19 m. et 20 rgs.

● Réalisation

FACES (2) :

Monter **90 m.** Gris clair en utilisant 2 fils. Tricoter **6 rgs** jersey endroit.

Continuer jacquard en suivant la grille.

Après le dernier rg de la grille, tricoter **16 rgs** jersey endroit Gris clair.

Puis, rabattre toutes les m.

FINITIONS :

Cordons (2) : Avec le crochet n° 6, monter une chaînette de 130 cm de long en utilisant 6 fils Noir et arrêter.

En suivant le **schéma** :

Etape 1 : Plier le fond de sac en superposant les points en couleur : rouge sur rouge, vert sur vert, rose sur rose et bleu sur bleu. Puis coudre les coins à points arrière en utilisant 2 fils Gris clair.

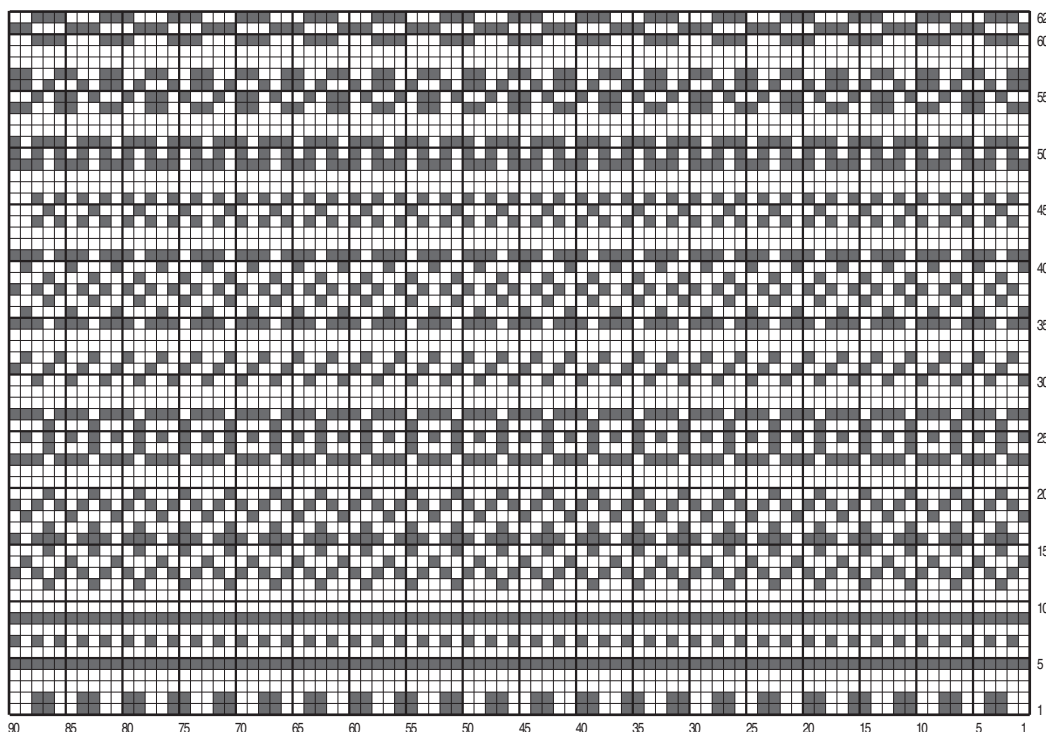
Etape 2 :

- Superposer les 2 faces et assembler les petits côtés en prévoyant de chaque côté une ouverture de 3 cm à 3 cm du haut pour le passage des cordons.

- **Ourlet :** En haut du sac, plier 3 cm sur l'envers et ourler.

- Epingler le 4ème rg jersey endroit dans les trous du fond de sac. Puis, coudre à points arrière en utilisant 2 fils Gris clair.

JACQUARD



□ = 1 m. Gris clair fil double
■ = 1 m. Noir fil double

Étape 3 : Sur chaque face, épingleur une anse avec 2 renforts, puis coudre à points arrière en utilisant 2 fils Gris clair.

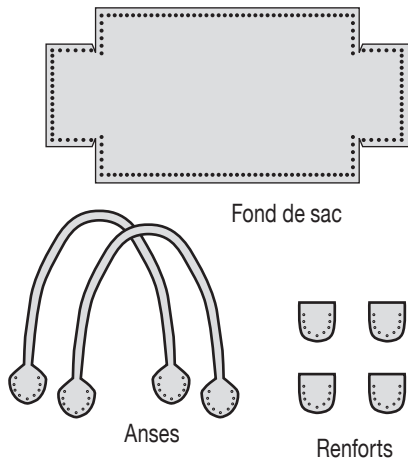
Étape 4 : Passer un cordon dans l'ourlet de chaque face en commençant et terminant dans la même ouverture.

Étape 5 :

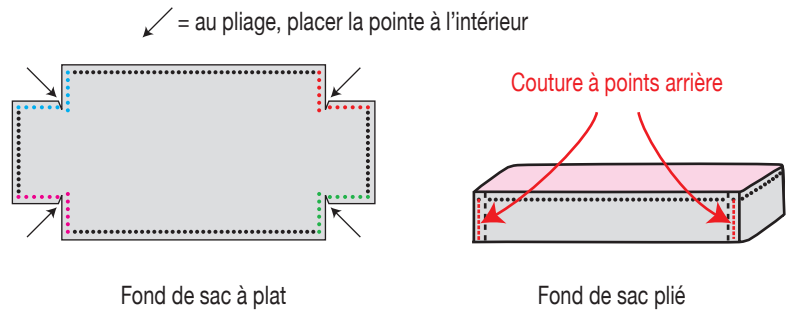
- Nouer ensemble les 2 extrémités du 1er cordon.
- Passer le 2ème cordon dans l'ourlet en commençant et terminant dans l'autre ouverture.

Étape 6 : Nouer ensemble les 2 extrémités du 2ème cordon.

Pour fermer le sac, tirer sur les cordons.



SCHEMA



ÉTAPE 1

ÉLÉMENTS NÉCESSAIRES AU MONTAGE DE SAC

