



Qualité :
ÉCLAIR, LUMIS et SPORT

Aiguilles :
n° 4,5

Accessoires :
Kit sac en simili cuir noir réf. 53757

Dimensions : largeur 30 cm
profondeur 10 cm - hauteur 35 cm

Qualité ÉCLAIR		Nombre de pelotes
Noir	24621	2
Qualité LUMIS		Nombre de bobines
Noir	54771	2
Qualité SPORT		Nombre de pelotes
Noir	21717	2

● Légende

1 m. glissée A : Fils sur l'endroit du travail, glisser 1 m. en la prenant comme pour la tricoter à l'envers.

1 m. glissée B : Fils sur l'envers du travail, glisser 1 m. en la prenant comme pour la tricoter à l'envers.

● Point employé

Les 2 faces du sac sont en partie réalisées en tricotant ensemble 1 fil ÉCLAIR avec 1 fil LUMIS. Préparer des pelotons avec ces 2 fils afin que l'aspect brillant soit régulier.

POINT FANTAISIE, aig. n° 4,5. Suivre la grille.

● Réalisation

FACES (2) :

Monter **73 m.** en utilisant un peloton. Tricoter en suivant la grille.

Après le dernier rg de la grille, rabattre les **65 m.** restantes.

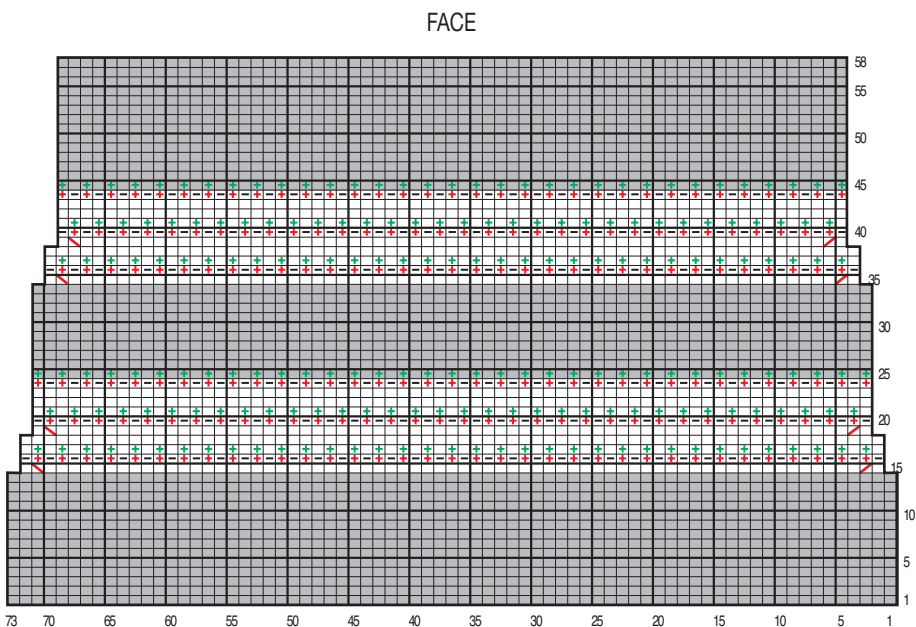
FINITIONS :

Superposer les 2 faces et assembler les petits côtés.

En suivant le **schéma** :

Étape 1 : Epingler le rg de montage de m. dans les trous du fond de sac. Puis, coudre en formant des croix en utilisant 2 fils ÉCLAIR.

Étape 2 : Epingler le dernier rg d'une face dans les trous d'un côté du haut de sac. Puis, coudre en formant des croix en utilisant 2 fils ÉCLAIR. Procéder de la même façon sur l'autre face.

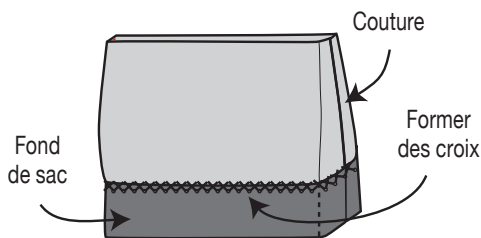


□	= 1 m. jersey endroit 1 fil ÉCLAIR + 1 fil LUMIS
□	= 1 m. jersey endroit 2 fils SPORT
□	= 1 m. jersey envers 2 fils SPORT
+	= 1 m. glissée A fils sur l'endroit du travail
+	= 1 m. glissée B fils sur l'envers du travail
⊠	= 2 m. ensemble endroit
⊠	= 1 surjet simple

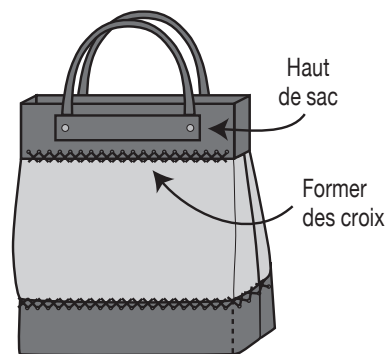
SCHÉMA



1 FACE À PLAT



ÉTAPE 1



ÉTAPE 2