



Qualité :
RECYCLAINE et MAGIC +

Aiguilles :
n° 6,5

Accessoires :
Kit cabas en simili cuir marron réf. 54260
2 attaches marron simili cuir réf. 30806 (vendu à l'unité)
1 kit sangle réf. 55697
Fil à coudre marron (non commercialisé)

**Dimensions : largeur 35 cm
profondeur 10 cm - hauteur 25 cm**

Qualité RECYCLAINE		Nombre de pelotes
Bitume	29849	4

Qualité MAGIC +		
Fonte	22035	1

● Légende

1 m. glissée : Fil sur l'endroit du travail, glisser 1 m. en la prenant comme pour la tricoter à l'envers.

● Points employés

JERSEY ENDROIT, aig. n° 6,5.

POINT DE BORDURE, aig. n° 6,5. Sur un nombre de m. pair.

1er rg (endroit du travail) : * 1 m. glissée, 1 m. endroit *, répéter de * à *.

2ème rg : * 1 m. glissée, 1 m. envers *, répéter de * à *.

Répéter ces 2 rgs.

● Réalisation

DOS :

Monter 52 m. en RECYCLAINE. Tricoter 30 rgs jersey endroit.

Rabat :

Au rg suivant, rabattre 6 m. et terminer le rg en tricotant les m. à l'endroit.

Au rg suivant, rabattre 6 m. et terminer le rg en tricotant les m. à l'envers.

Sur les 40 m. restantes, pendant 20 rgs continuer en tricotant 2 m. point de bordure, 36 m. jersey endroit, 2 m. point de bordure.

Puis, tricoter 2 rgs point de bordure et rabattre toutes les m.

DEVANT :

Monter 52 m. en RECYCLAINE. Tricoter 28 rgs jersey endroit, 2 rgs point de bordure. Puis, rabattre toutes les m.

POCHES (2) :

Monter 20 m. en RECYCLAINE. Tricoter 16 rgs jersey endroit, 2 rgs point de bordure. Puis, rabattre toutes les m.

FINITIONS :

En suivant le **schéma n° 1** :

- Placer les poches sur le devant et faire les coutures des côtés (= traits **bleu**).

- Mettre à plat chaque poche et faire la couture (= traits et pointillés **rouge**).

En suivant le **schéma n° 2** :

Etape 1 : Plier le fond de sac en superposant les points en couleur : rouge sur rouge, vert sur vert, rose sur rose et bleu sur bleu. Puis, coudre les coins à points arrière en utilisant 2 fils en MAGIC +.

Etape 2 :

- Superposer le dos et le devant et assembler les petits côtés.

- Epingler le rg de montage de m. dans les trous du fond de sac. Puis, coudre à points arrière en utilisant 2 fils en MAGIC +.

Etape 3 : Pour former un pli creux de chaque côté du sac, plier 4 cm à l'intérieur et faire une couture.

Etape 4 :

- **Préparer les attaches** : Pour faciliter la couture, percer à intervalles réguliers (avec une machine à coudre ou avec une aiguille) chaque partie des attaches qui seront cousues (= pointillés blanc sur le schéma).

- Coudre les attaches avec le fil à coudre.

- Couper une longueur de 104 cm de sangle. A chaque extrémité, glisser une boucle, puis plier 2 cm. Avec le fil à coudre, faire une couture à 1,5 cm du bord.

- De chaque côté du sac, avec 1 fil en RECYCLAINE, coudre une boucle de la sangle en faisant un point de couture de chaque côté du pli.

SCHÉMA N° 1

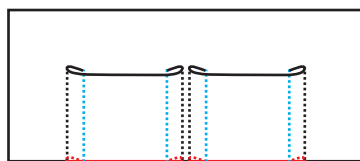
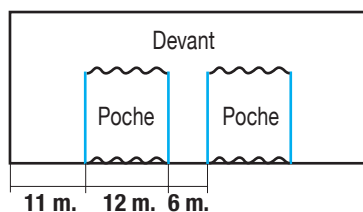
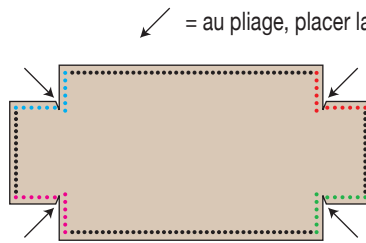


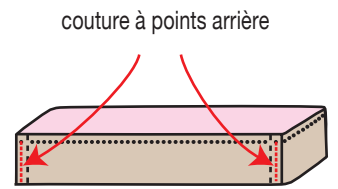
SCHÉMA N° 2



Fond de sac



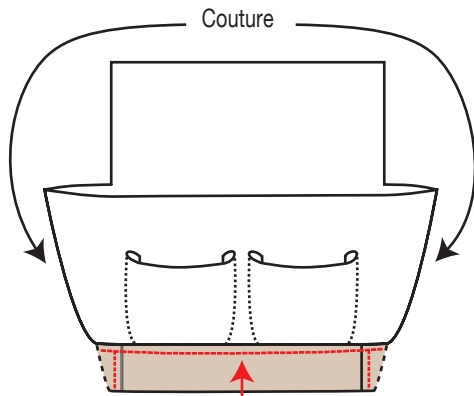
Fond de sac à plat



Fond de sac plié

ÉLÉMENTS NÉCESSAIRES AU MONTAGE DE SAC

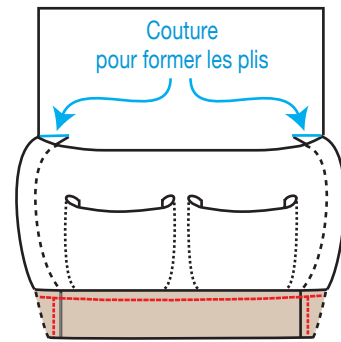
ÉTAPE 1



Couture à points arrière

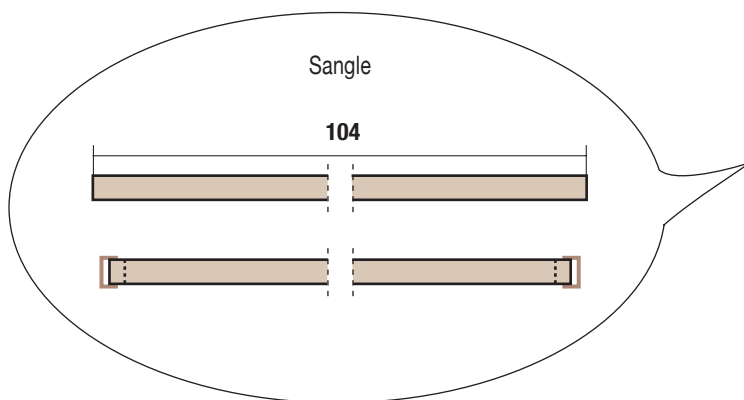
Assemblage avec fond de sac

ÉTAPE 2



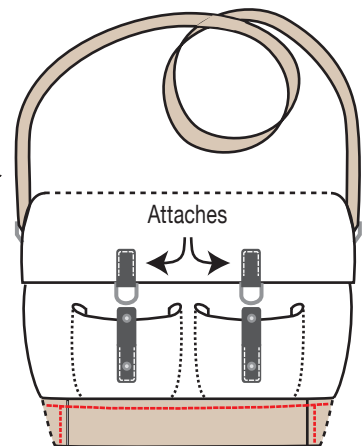
Plis creux

ÉTAPE 3



Sangle

104



Décoration

ÉTAPE 4