



Qualité :
DUVETINE

Aiguilles :
n° 7
1 aig. à torsades

Dimensions 130 cm x 130 cm

Qualité DUVETINE	Nombre de pelotes
Ecrû 34088	29

● Légende

Croisée à droite = CàD

Croisée à gauche = CàG

6 m. CàD : Glisser 3 m. sur l'aig. à torsades derrière le travail, tricoter les 3 m. suivantes à l'endroit, puis les 3 m. de l'aig. à torsades à l'endroit.

6 m. CàG : Glisser 3 m. sur l'aig. à torsades devant le travail, tricoter les 3 m. suivantes l'endroit, puis les 3 m. de l'aig. à torsades à l'endroit.

8 m. CàD : Glisser 4 m. sur l'aig. à torsades derrière le travail, tricoter les 4 m. suivantes à l'endroit, puis les 4 m. de l'aig. à torsades à l'endroit.

8 m. CàG : Glisser 4 m. sur l'aig. à torsades devant le travail, tricoter les 4 m. suivantes l'endroit, puis les 4 m. de l'aig. à torsades à l'endroit.

10 m. CàD : Glisser 5 m. sur l'aig. à torsades derrière le travail, tricoter les 5 m. suivantes à l'endroit, puis les 5 m. de l'aig. à torsades à l'endroit.

4 m. CàG sur 2 m. envers et 4 m. endroit : Glisser 6 m. sur l'aig. à torsades devant le travail, tricoter les 4 m. suivantes à l'endroit. Glisser les 2 m. envers de l'aig. à torsades sur l'aig. gauche, puis mettre l'aig. à torsades derrière le travail. Tricoter les 2 m. glissées sur l'aig. gauche à l'envers, puis les 4 m. de l'aig. à torsades à l'endroit.

● Points employés

POINT TORSADÉ n° 1, aig. n° 7. Sur un nombre de m. divisible par 14 + 6.

1er rg (endroit du travail), 3ème et 5ème rgs : 5 m. envers, * 4 m. endroit, 2 m. envers, 4 m. endroit, 4 m. envers *, répéter de * à * en terminant par 5 m. envers au lieu de 4.

2ème rg et tous les rgs pairs : 5 m. endroit, * 4 m. envers, 2 m. endroit, 4 m. envers, 4 m. endroit *, répéter de * à * en terminant par 5 m. endroit au lieu de 4.

7ème rg : 5 m. envers, * 4 m. CàG sur 2 m. envers et 4 m. endroit, 4 m. envers *, répéter de * à * en terminant par 5 m. envers au lieu de 4.

9ème - 11ème - 13ème - 15ème - 17ème et 19ème rgs : 5 m. envers, * 4 m. endroit, 2 m. envers, 4 m. endroit, 4 m. envers *, répéter de * à * en terminant par 5 m. envers au lieu de 4.

21ème rg : Reprendre au 7ème rg.

POINT TORSADÉ n° 2, aig. n° 7. Sur un nombre de m. divisible par 14 + 6.

1er rg (endroit du travail), 3ème et 5ème rgs : 5 m. envers, * 10 m. endroit, 4 m. envers *, répéter de * à * en terminant par 5 m. envers au lieu de 4.

2ème rg et tous les rgs pairs : 5 m. endroit, * 10 m. envers, 4 m. endroit *, répéter de * à * en terminant par 5 m. endroit au lieu de 4.

7ème rg : 5 m. envers, * 10 m. CàD, 4 m. envers *, répéter de * à * en terminant par 5 m. envers au lieu de 4.

9ème - 11ème - 13ème - 15ème et 17ème rgs : 5 m. envers, * 10 m. endroit, 4 m. envers *, répéter de * à * en terminant par 5 m. envers au lieu de 4.

19ème rg : Reprendre au 7ème rg.

POINT TORSADÉ n° 3, aig. n° 7. Sur un nombre de m. divisible par 16 + 6.

1er rg (endroit du travail) et 3ème rg : 5 m. envers, * 12 m. endroit, 4 m. envers *, répéter de * à * en terminant par 5 m. envers au lieu de 4.

2ème rg et tous les rgs pairs : 5 m. endroit, * 12 m. envers, 4 m. endroit *, répéter de * à * en terminant par 5 m. endroit au lieu de 4.

5ème rg : 5 m. envers, * 6 m. CàD, 6 m. CàG, 4 m. envers *, répéter de * à * en terminant par 5 m. envers au lieu de 4.

7ème et 9ème rgs : 5 m. envers, * 12 m. endroit, 4 m. envers *, répéter de * à * en terminant par 5 m. envers au lieu de 4.

11ème rg : Reprendre au 5ème rg.

POINT TORSADÉ n° 4, aig. n° 7. Sur un nombre de m. divisible par 16 + 6.

1er rg (endroit du travail) : 5 m. envers, * 12 m. endroit, 4 m. envers *, répéter de * à * en terminant par 5 m. envers au lieu de 4.

2ème rg et tous les rgs pairs : 5 m. endroit, * 12 m. envers, 4 m. endroit *, répéter de * à * en terminant par 5 m. endroit au lieu de 4.

3ème rg : 5 m. envers, * 8 m. CàD, 4 m. endroit, 4 m. envers *, répéter de * à * en terminant par 5 m. envers au lieu de 4.

5ème rg : 5 m. envers, * 12 m. endroit, 4 m. envers *, répéter de * à * en terminant par 5 m. envers au lieu de 4.

7ème rg : 5 m. envers, * 4 m. endroit, 8 m. CàG, 4 m. envers *, répéter de * à * en terminant par 5 m. envers au lieu de 4.

9ème rg : Reprendre au 1er rg.

● Echantillon

Pour réussir votre modèle, il est important de tricoter l'échantillon (voir «*L'indispensable échantillon*» sur nos premières pages d'explications).

Un carré de 10 cm point torsadé n° 2 = 18 m. et 18,5 rgs.

● Réalisation

Se réalise en 4 parties.

1ère PARTIE :

Monter 118 m. Tricoter point torsadé n° 1.

A 64,5 cm (123 rgs) de haut (= 4 rgs après un croisement de m.), sur l'envers du travail, tricoter 5 m. endroit, * 1 m. envers, 2 m. ensemble envers, 1 m. envers, 2 m. ensemble endroit, 1 m. envers, 2 m. ensemble envers, 1 m. envers, 4 m. endroit *, répéter de * à * en terminant par 5 m. endroit au lieu de 4.

Au rg suivant, rabattre les 94 m. restantes.

2ème PARTIE :

Monter 118 m. Tricoter point torsadé n° 2.

A 64,5 cm (119 rgs) de haut (= 4 rgs après un croisement de m.), sur l'envers du travail, tricoter 5 m. endroit, * 1 m. envers, 2 m. ensemble envers, 1 m. envers, 2 m. ensemble envers, 1 m. envers, 2 m. ensemble envers, 1 m. envers, 4 m. endroit *, répéter de * à * en terminant par 5 m. endroit au lieu de 4.

Au rg suivant, rabattre les 94 m. restantes.

3ème PARTIE :

Monter 118 m. Tricoter point torsadé n° 3.

A 64,5 cm (119 rgs) de haut (= après un croisement de m.), sur l'envers du travail, tricoter 5 m. endroit, * 2 m. ensemble envers, 1 m. envers, 2 m. ensemble envers, 1 m. envers, 2 m. ensemble envers, 1 m. envers, 4 m. endroit *, répéter de * à * en terminant par 5 m. endroit au lieu de 4.

Au rg suivant, rabattre les 90 m. restantes.

4ème PARTIE :

Monter 134 m. Tricoter point torsadé n° 4.

A **64,5 cm (119 rgs)** de haut (= 2 rgs après un croisement de m.), sur l'envers du travail, tricoter 5 m. endroit, * 2 m. ensemble envers, 1 m. envers, 2 m. ensemble envers, 1 m. envers, 2 m. ensemble envers, 1 m. envers, 4 m. endroit *, répéter de * à * en terminant par 5 m. endroit au lieu de 4.

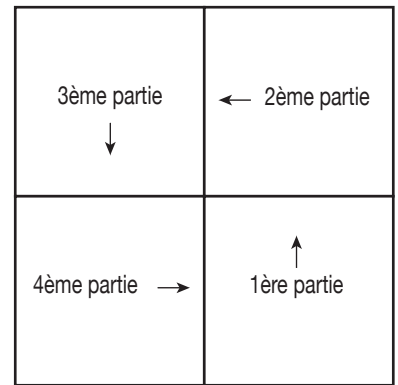
Au rg suivant, rabattre les **102 m.** restantes.

FINITIONS :

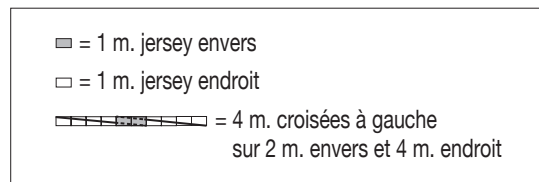
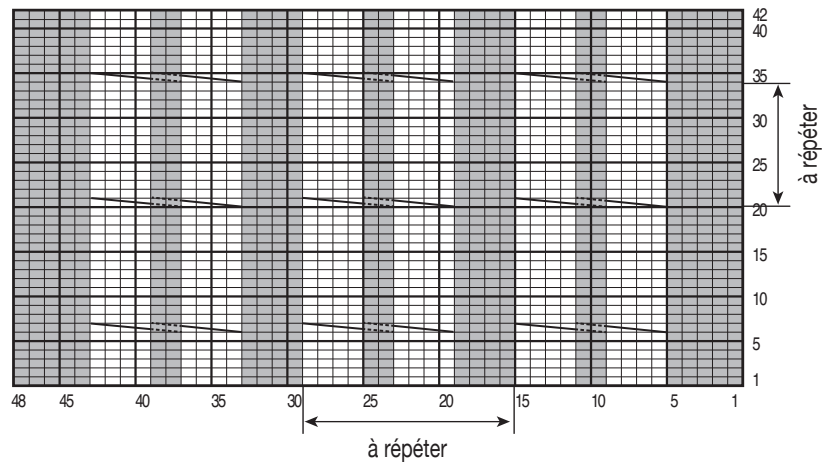
Assembler les 4 parties en suivant le schéma.

SCHÉMA

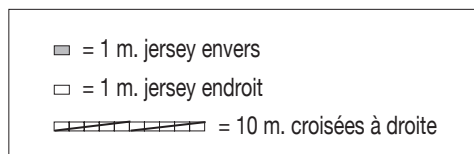
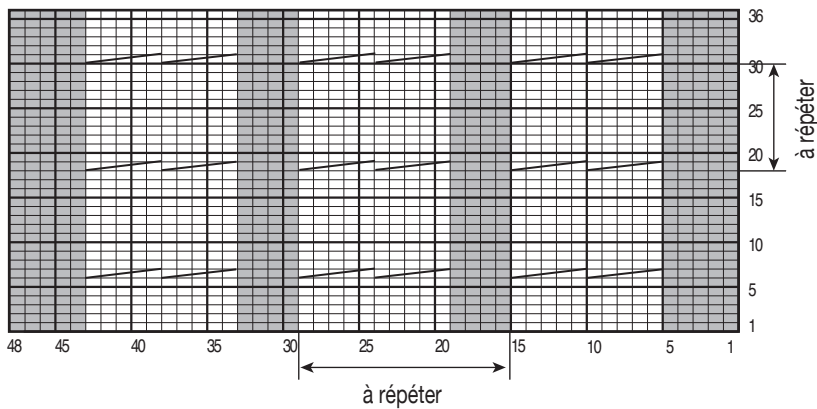
← = sens du travail



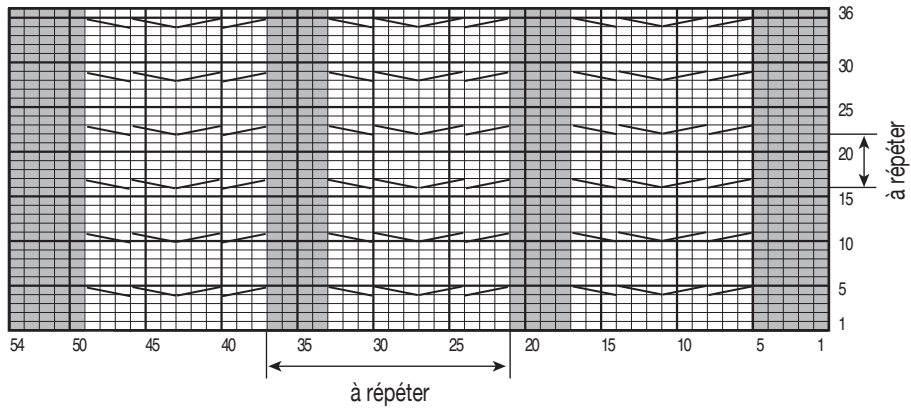
POINT TORSADÉ n° 1







POINT TORSADÉ n° 2

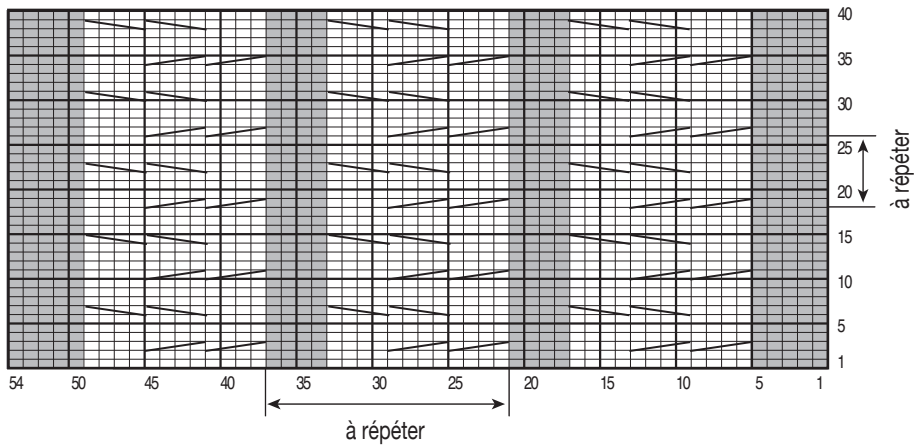



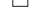
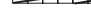
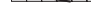
POINT TORSADÉ n° 3



	= 1 m. jersey envers
	= 1 m. jersey endroit
	= 6 m. croisées à droite
	= 6 m. croisées à gauche

POINT TORSADÉ n° 4



	= 1 m. jersey envers
	= 1 m. jersey endroit
	= 8 m. croisées à droite
	= 8 m. croisées à gauche