

COUSSIN FLÈCHE



Qualité :
ALASKA

Accessoires :

Toile à canevas 60 x 60 cm réf. 68256

Passepoil lin et coton 2,5 m réf. 68251

Tissu natté écru 50 x 80 cm réf. 66735

Intérieur de coussin 50 x 50 cm réf. 17830

Dimensions : environ 50 x 50 cm

Qualité ALASKA		Nombre de pelotes
Souffre	54572	2
Perdrix	20522	2

Réalisation

Commencer à broder à point lancé les motifs à 2 cm des bords du canevas (soit environ 5 trous).

FINITIONS

La broderie terminée, couper l'excédent de la toile canevas à 1,5 cm des bords.

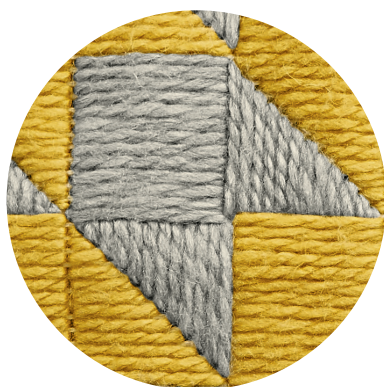
Couper un carré de tissu natté écru de 53 x 53 cm.



Pour former la housse : placer le canevas sur le tissu endroit contre endroit en y intercalant le passepoil et en le positionnant bord fantaisie vers l'intérieur. Coudre les 3 épaisseurs sur 3,5 côtés et à 1,5 cm du bord.

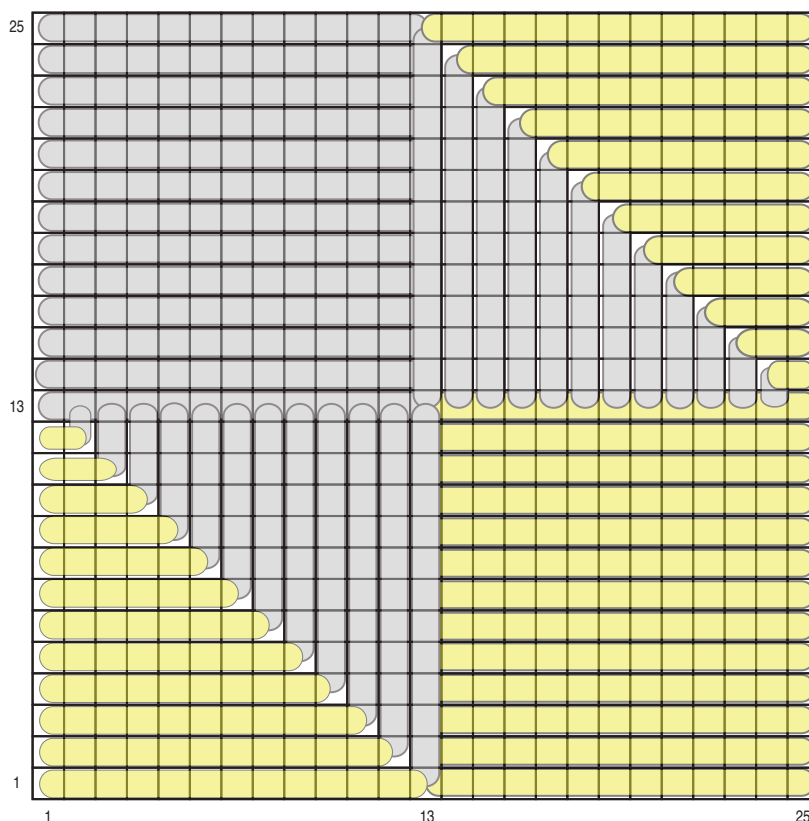
Retourner la housse ainsi formée, glisser l'intérieur de coussin et terminer la couture.

ASTUCE

Vous pouvez coudre au dos une fermeture à glissière pour rendre le coussin déhoussable (vendue page 183 du Créations 2016-2017).

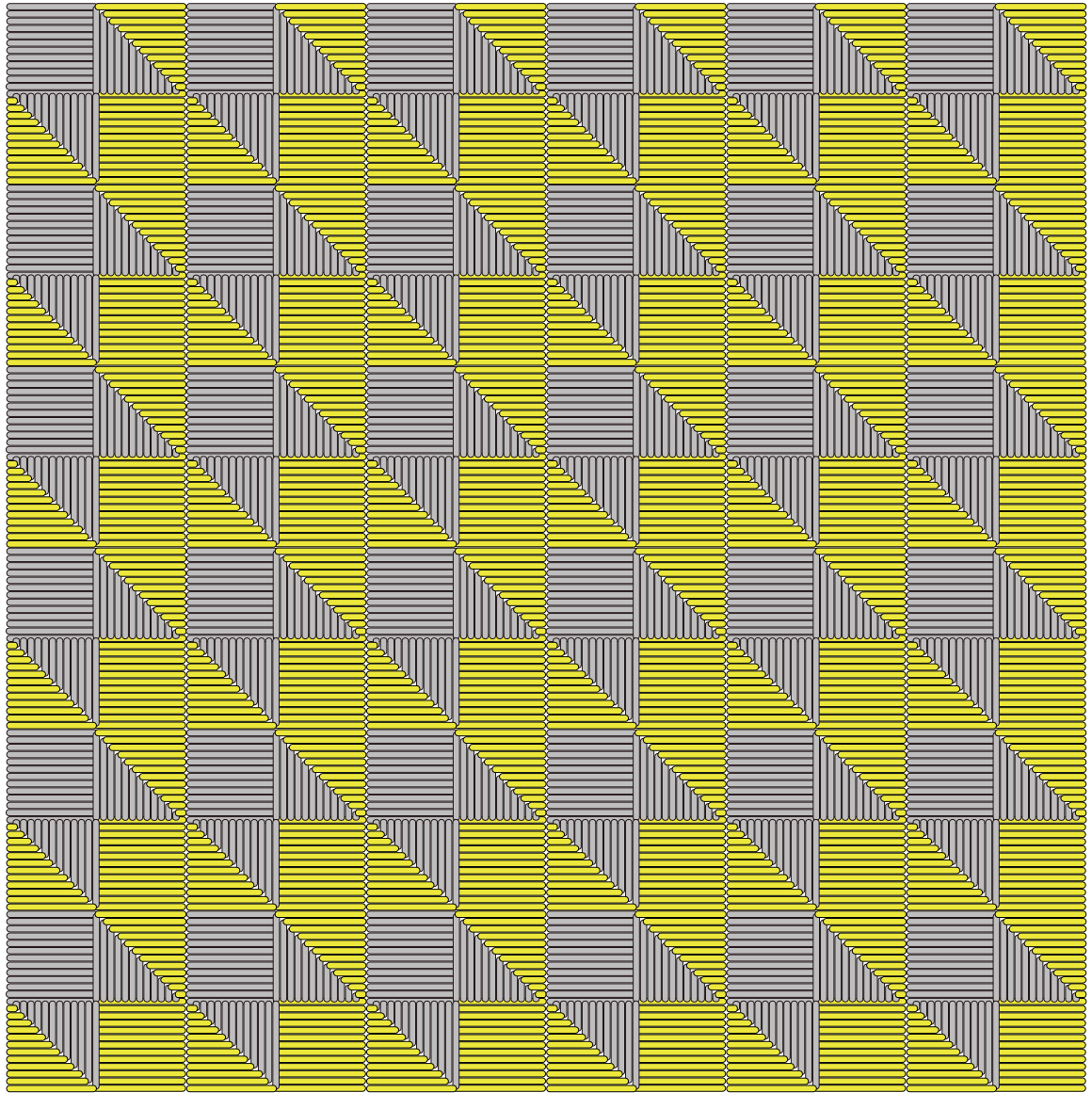


 = point lancé Souffre
 = point lancé Perdrix



MOTIF À RÉPÉTER

Attention : à chaque croisement ou chevauchement de fils piquer dans le trou du canevas en faisant attention de ne pas piquer dans le fil déjà brodé.



COUSSIN FINI
(= 6 motifs)