

COUSSIN LOSANGES



Qualité :
ALASKA

Accessoires :
Toile à canevas 60 x 60 cm avec aiguilles réf. 68256
Passepoil lin et coton 2,5 m réf. 68251
Tissu natté écreu 50 x 80 cm réf. 66735
Intérieur de coussin 50 x 50 cm réf. 17830

Dimensions : environ 50 x 50 cm

Qualité ALASKA		Nombre de pelotes
Agneau	23381	3
Souffre	54572	1
Gouffre	23257	1

Réalisation

Commencer à broder à point lancé les motifs à 2 cm des bords du canevas (soit environ 5 trous). Il est conseillé de commencer, en brodant toutes les lignes avec le coloris Agneau, puis le coloris Souffre et finir par le coloris Gouffre.

FINITIONS

La broderie terminée, couper l'excédent de la toile canevas à 1,5 cm des bords.

Couper un carré de tissu natté écreu de 53 x 53 cm.

Pour former la housse : placer le canevas sur le tissu endroit contre endroit en y intercalant le passepoil et en le positionnant bord fantaisie vers l'intérieur. Coudre les 3 épaisseurs sur 3,5 côtés et à 1,5 cm du bord.

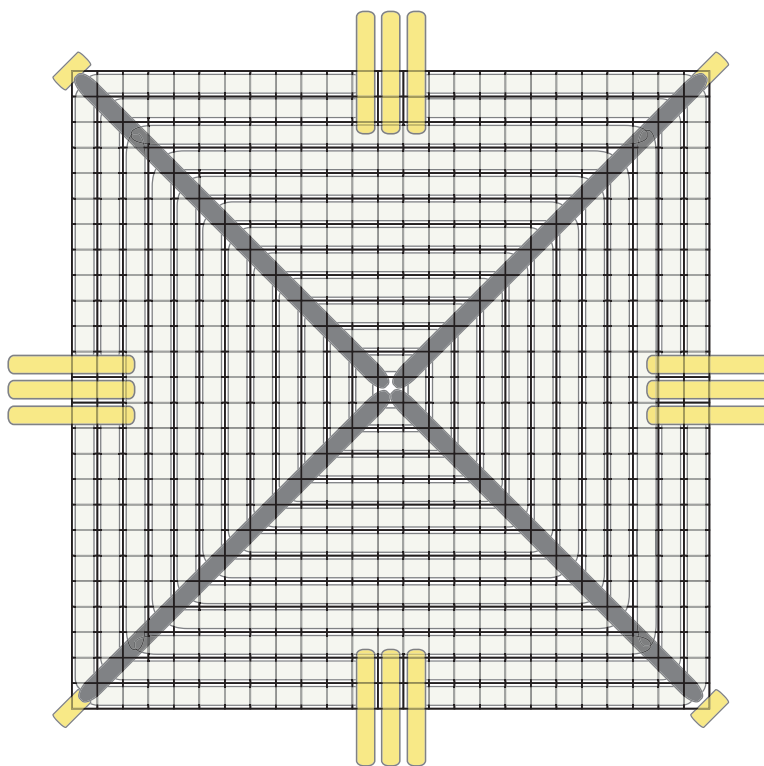
Retourner la housse ainsi formée, glisser l'intérieur de coussin et terminer la couture.

ASTUCE

Vous pouvez coudre au dos une fermeture à glissière pour rendre le coussin déhoussable (vendue page 183 du *Créations 2016-2017*).



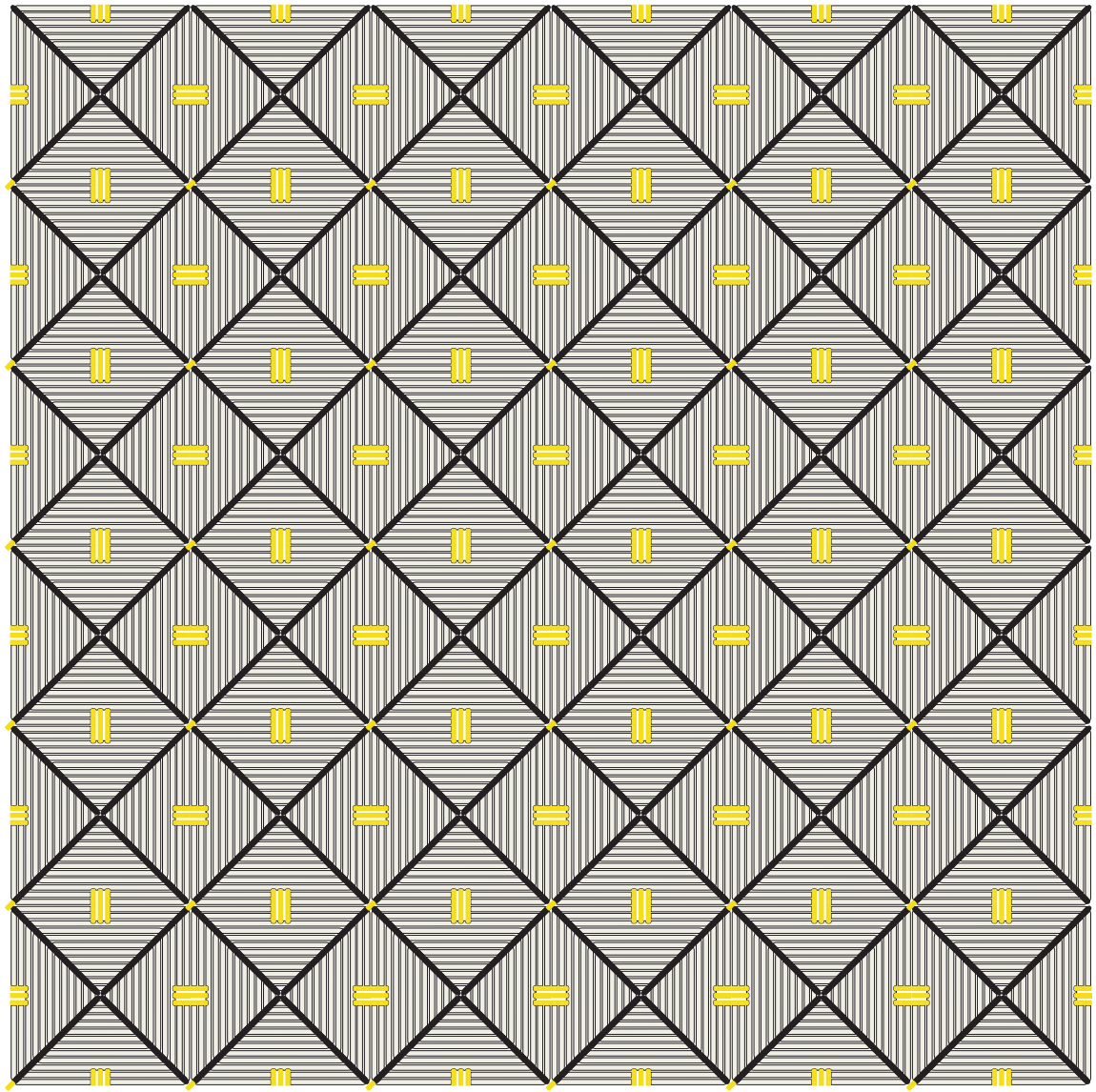
- = point lancé Agneau
- = point lancé Souffre
- = point lancé Gouffre



MOTIF À RÉPÉTER

Attention : à chaque croisement ou chevauchement de fils piquer dans le trou du canevas en faisant attention de ne pas piquer dans le fil déjà brodé.

Conseil : broder le fil noir en dernier.



COUSSIN FINI
(= 6 motifs)