



Qualité :
IDÉAL et TEDDY

Aiguilles :
n° 3 - 3,5 et 4,5

Tailles		6/12 mois	18/24 mois
Qualité IDÉAL		Nombre de pelotes	
Citronnier	23040	1	1
Everest	51220	1	1
Vannerie	23316	1	1
Qualité TEDDY			
Ecrû	29363	1	1

Points employés

CÔTES 1/1 en IDÉAL, aig. n° 3.

JERSEY ENDROIT en IDÉAL, aig. n° 3,5; en TEDDY, aig. n° 4,5.

JACQUARD en IDÉAL, aig. n° 3,5. Suivre la grille selon la taille à tricoter.

Echantillon

Pour réussir votre modèle, il est important de tricoter l'échantillon (voir « *L'indispensable échantillon* » sur nos premières pages d'explications).

Un carré de 10 cm jersey endroit en IDÉAL = 24 m. et 31 rgs.

Réalisation

BONNET :

Monter **113-123** m. Vannerie aig. n° 3. Tricoter **6** rgs côtes 1/1.

Continuer aig. n° 3,5 en tricotant jersey endroit et jacquard en suivant la grille n° 1 selon la taille à tricoter.

Après le dernier rg de la grille, tricoter :

6/12 mois : 1 m. endroit, puis toutes les m. ensemble endroit 2 par 2 jusqu'à la fin du rg.

18/24 mois : toutes les m. ensemble endroit 2 par 2 jusqu'à la fin du rg.

Passer un fil dans les **8-9** m. restantes, serrer et arrêter.

REVERS ET CACHE-OREILLES :

Monter **25-27** m. Ecrû aig. n° 4,5. Tricoter en suivant la grille n° 2 selon la taille à tricoter.

Après le dernier rg de la grille, rabattre les **12** m. de chaque cache-oreille.

FINITIONS :

En suivant le schéma :

Étape 1 : Sur le devant du bonnet, coudre le revers sur le premier rg des côtes 1/1 (= trait **bleu**), puis coudre chaque cache-oreille sur le dernier rg des côtes 1/1 (= trait **rouge**).

Étape 2 : Plier le revers envers contre envers et le coudre sur le premier rg des côtes 1/1 (= trait **vert**). Maintenir le revers sur le bonnet par un point de couture à chaque angle.

Étape 3 : Plier les cache-oreilles sur l'envers et les coudre sur le dernier rg des côtes 1/1 (= traits et pointillés **orange**).

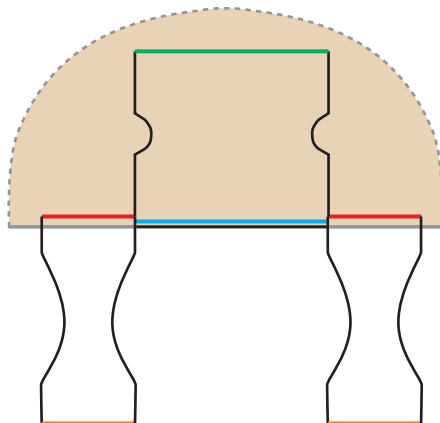
Faire la couture arrière du bonnet.

Réaliser 2 cordelières de 20 cm de long en utilisant 8 fils Everest.

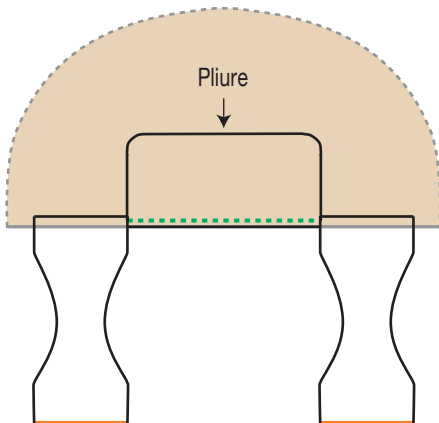
A la pointe de chaque cache-oreille, fixer une extrémité d'une cordelière. Faire un nœud à l'autre extrémité et couper les fils à 1,5 cm du nœud.

SCHÉMA

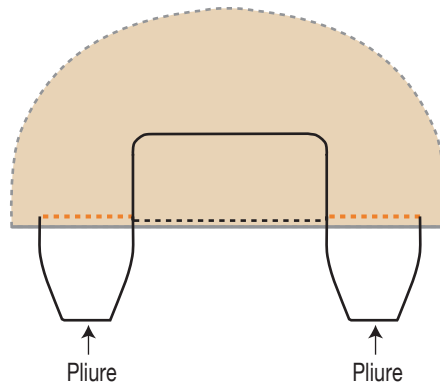
Étape 1



Étape 2

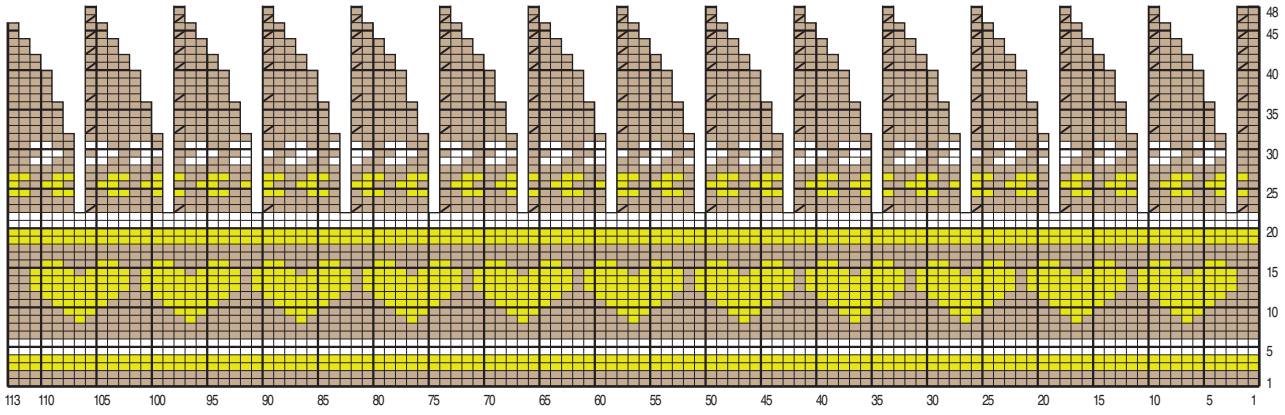


Étape 3

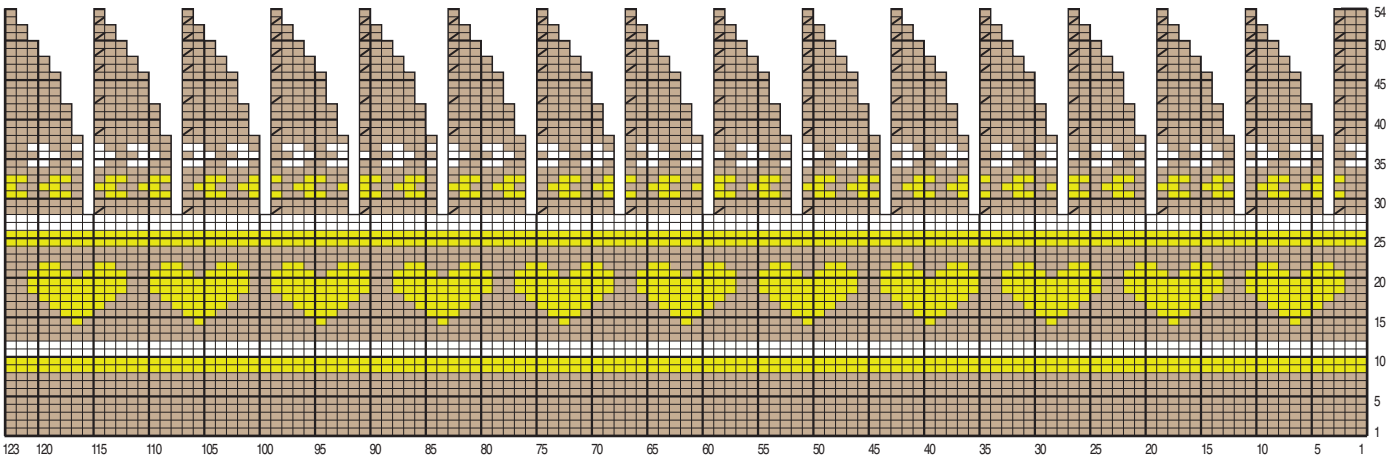


GRILLE N° 1 - JERSEY ENDROIT ET JACQUARD

6/12 mois



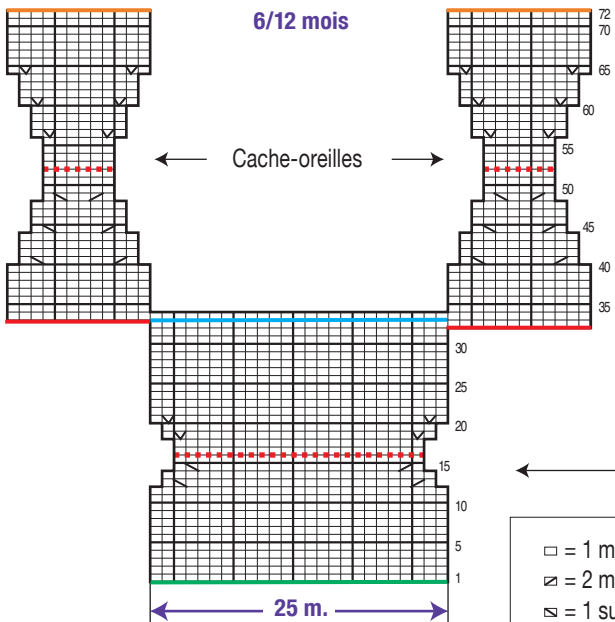
18/24 mois



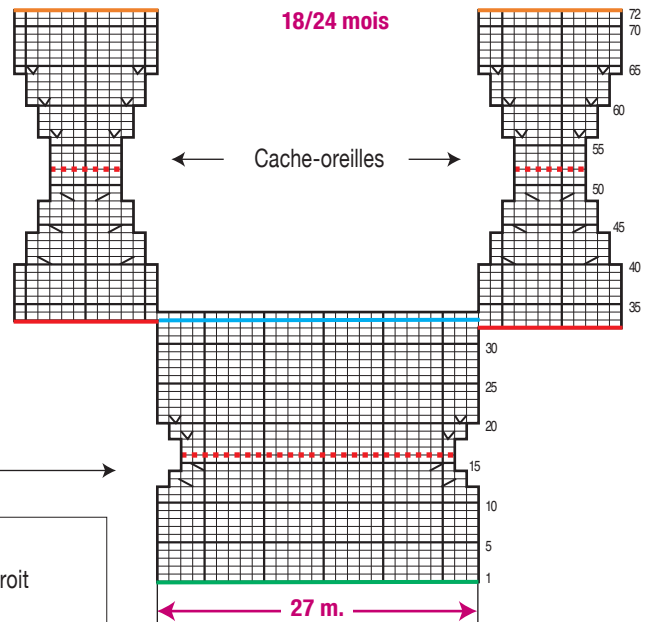
- = 1 m. Vannerie
- = 1 m. Everest
- = 1 m. Citronnier
- ▨ = 2 m. ensemble endroit

GRILLE N° 2 - REVERS ET CACHE-OREILLES

6/12 mois



18/24 mois



- = 1 m. jersey endroit
- ▨ = 2 m. ensemble endroit
- ▩ = 1 surjet simple
- ▧ = 1 augmentation
- = pliure