

BLOUSON À CAPUCHE



Qualité :
IDÉAL

Aiguilles :
n° 3 et 3,5

Accessoires :

Formes à pompons réf. 53861

1 fermeture séparable écru : long 25 cm (taille 6 mois) réf. 32333
long 28 cm (taille 12 mois) réf. 33793
long 30 cm (taille 18 mois) réf. 32338
long 32 cm (taille 24 mois) réf. 33795

Tailles		6 mois	12 mois	18 mois	24 mois
Qualité IDÉAL		Nombre de pelotes			
Vannerie	23316	3	4	4	4
Citronnier	23040	1	1	1	1
Everest	51220	1	1	1	1

Points employés

CÔTES 1/1, aig. n° 3.

JERSEY ENDROIT, aig. n° 3,5.

JACQUARD, aig. n° 3,5. Suivre la grille selon la taille à tricoter.

Echantillon

Pour réussir votre modèle, il est important de tricoter l'échantillon (voir « *L'indispensable échantillon* » sur nos premières pages d'explications).

Un carré de 10 cm jersey endroit = 24 m. et 31 rgs.

Réalisation

DOS :

Monter **67-71-77-79** m. Vannerie aig. n° 3. Tricoter **3 cm (12 rgs)** côtes 1/1.

Continuer aig. n° 3,5 en tricotant :

– 2 rgs jersey endroit Vannerie,

– 29 rgs jacquard en suivant la grille n° 1 selon la taille à tricoter,

puis, continuer jersey endroit Vannerie sur toutes les m.

Emmanchures :

A **16-18-19,5-21** cm (**52-58-64-68** rgs) de hauteur totale, rabattre de chaque côté tous les 2 rgs 1 x 2 m., 2 x 1 m.

Puis, continuer sur les **59-63-69-71** m. restantes.

Epaules et encolure :

A **27-30-32-34** cm (**86-94-102-108** rgs) de hauteur totale, rabattre de chaque côté tous les 2 rgs :

6 mois : 1 x 5 m., 1 x 6 m. et les 37 m. restantes (= 6 m. de chaque côté pour les épaules et 25 m. pour l'encolure).

12 mois : 2 x 6 m. et les 39 m. restantes (= 6 m. de chaque côté pour les épaules et 27 m. pour l'encolure).

18 mois : 1 x 6 m., 1 x 7 m. et les 43 m. restantes (= 7 m. de chaque côté pour les épaules et 29 m. pour l'encolure).

24 mois : 2 x 7 m. et les 43 m. restantes (= 7 m. de chaque côté pour les épaules et 29 m. pour l'encolure).

DEVANT GAUCHE :

Monter **33-35-37-39** m. Vannerie aig. n° 3. Tricoter **3 cm (12 rgs)** côtes 1/1, **mais** au dernier rg, **uniquement pour taille 18 mois**, augmenter 1 m. (= **33-35-38-39** m.).

Continuer aig. n° 3,5 en tricotant :

– 2 rgs jersey endroit Vannerie,

– 29 rgs jacquard en suivant la grille n° 2 selon la taille à tricoter,

puis, continuer jersey endroit Vannerie sur toutes les m.

Emmanchures :

Rabattre à droite comme au dos. Puis, continuer sur les **29-31-34-35** m. restantes.

Encolure :

A **24-27-29-31** cm (**78-86-94-100** rgs) de hauteur totale, rabattre à gauche tous les 2 rgs 1 x **6-7-8-8** m., 1 x 3 m., 1 x 2 m., 1 x 1 m.

Epaule :

A **27-30-32-34** cm (**86-94-102-108** rgs) de hauteur totale, rabattre à droite tous les 2 rgs :

6 mois : 1 x 5 m., 2 x 6 m.

12 mois : 3 x 6 m.

18 mois : 1 x 6 m., 2 x 7 m.

24 mois : 3 x 7 m.

DEVANT DROIT :

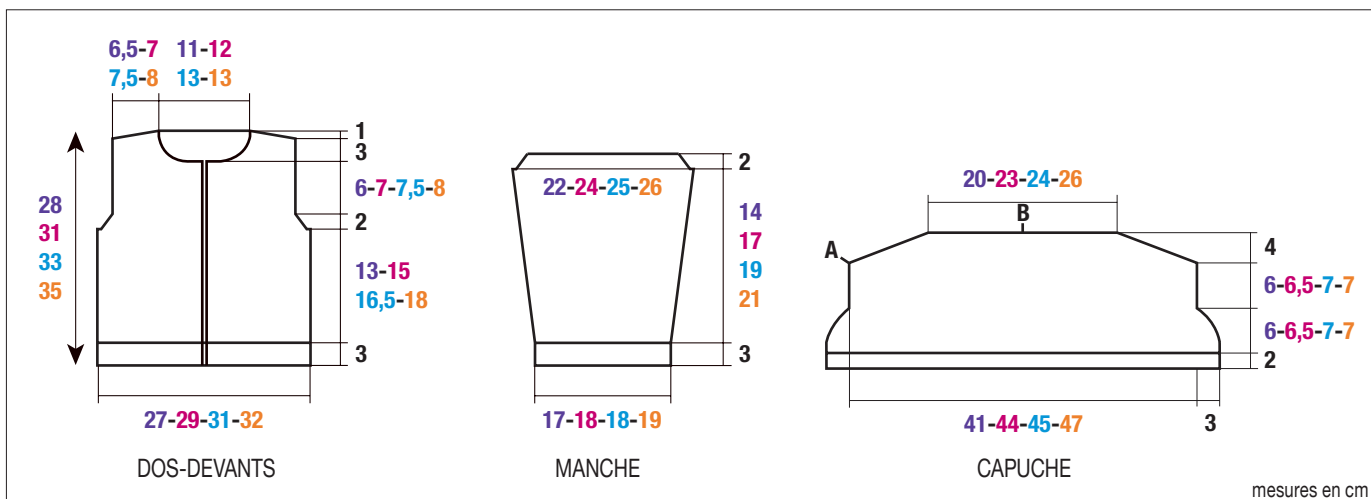
Monter **33-35-37-39** m. Vannerie aig. n° 3. Tricoter **3 cm (12 rgs)** côtes 1/1, **mais** au dernier rg, **uniquement pour taille 18 mois**, augmenter 1 m. (= **33-35-38-39** m.).

Continuer aig. n° 3,5 en tricotant :

– 2 rgs jersey endroit Vannerie,

– 29 rgs jacquard en suivant la grille n° 3 selon la taille à tricoter,

puis, continuer jersey endroit Vannerie sur toutes les m.



Emmanchures :

Rabattre à gauche comme au dos. Puis, continuer sur les **29-31-34-35** m. restantes.

Encolure :

Rabattre à droite comme au devant gauche.

Epaule :

Rabattre à gauche comme au devant gauche.

MANCHES :

Monter **41-45-45-47** m. Vannerie aig. n° 3. Tricoter **3** cm (**12** rgs) côtes 1/1, **mais** au dernier rg, **uniquement pour taille 6 mois**, augmenter 1 m. (= **42-45-45-47** m.).

Continuer jersey endroit aig. n° 3,5 en augmentant de chaque côté à 2 m. du bord :

6 mois : 6 x 1 m. tous les 6 rgs.

12 mois : 7 x 1 m. tous les 6 rgs.

18 mois : 9 x 1 m. tous les 6 rgs.

24 mois : 2 x 1 m. tous les 8 rgs, 7 x 1 m. tous les 6 rgs.

Puis, continuer sur les **54-59-63-65** m. obtenues.

Tête de manche :

A **17-20-22-24** cm (**56-64-72-78** rgs) de hauteur totale, rabattre de chaque côté tous les 2 rgs 1 x 2 m., 2 x 1 m.

Puis, rabattre les **46-51-55-57** m. restantes.

CAPUCHE :

Monter **113-121-123-127** m. Vannerie aig. n° 3. Tricoter **2** cm (**8** rgs) côtes 1/1, **mais** au dernier rg, **pour tailles 6 mois - 18 mois et 24 mois**, augmenter 1 m. (= **114-121-124-128** m.).

Continuer jersey endroit aig. n° 3,5 en rabattant de chaque côté :

6 mois : tous les 4 rgs 2 x 1 m., tous les 2 rgs 5 x 1 m.

12 mois : tous les 4 rgs 3 x 1 m., tous les 2 rgs 4 x 1 m.

18 mois et 24 mois : tous les 4 rgs 4 x 1 m., tous les 2 rgs 3 x 1 m.

Puis, continuer sur les **100-107-110-114** m. restantes.

A **14-15-16-16** cm (**44-48-52-52** rgs) de hauteur totale, rabattre de chaque côté tous les 2 rgs 1 x 5 m., 5 x 4 m. et les **50-57-60-64** m. restantes.

FINITIONS :

Assembler les **17-18-20-21** m. des épaules.

Capuche : Plier la capuche en 2 et faire la couture arrière de A à B (voir croquis). Puis, coudre la capuche au bord de l'encolure.

Coudre la tête des manches au bord des emmanchures.

Faire les coutures des manches et des côtés du blouson.

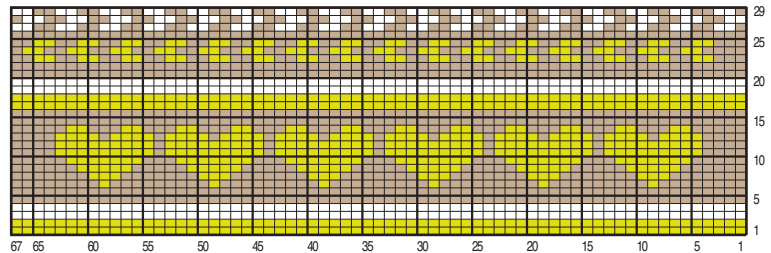
Réaliser un pompon Citronnier de 3,5 cm de diamètre et le fixer à la pointe de la capuche.

Coudre la fermeture le long de chaque devant et sur 1 cm au début de la capuche.

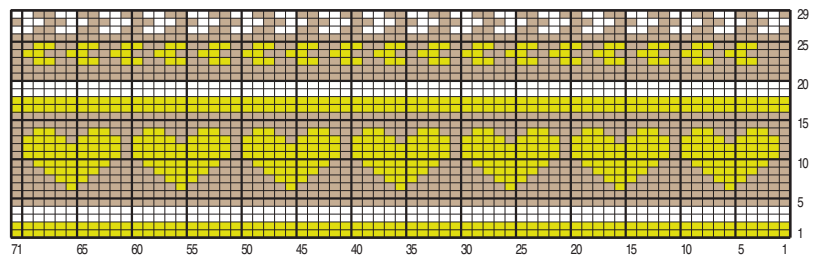


GRILLE N°1 JACQUARD DOS

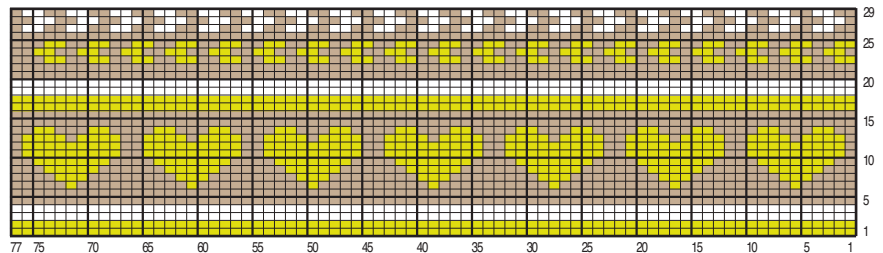
6 mois



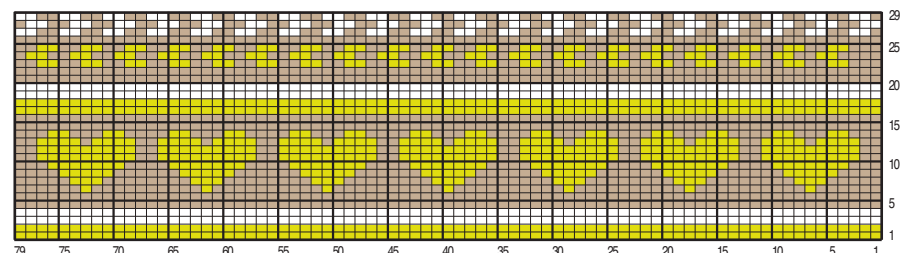
12 mois



18 mois



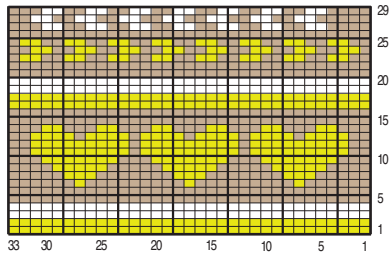
24 mois



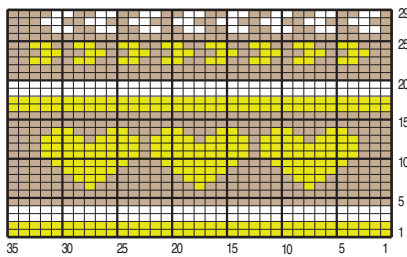
- = 1 m. Citronnier
- = 1 m. Everest
- = 1 m. Vannerie

GRILLE N°2
JACQUARD DEVANT GAUCHE

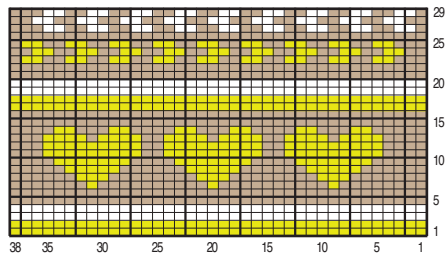
6 mois



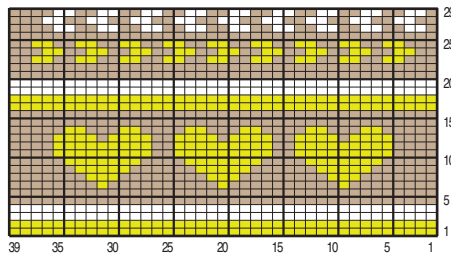
12 mois



18 mois

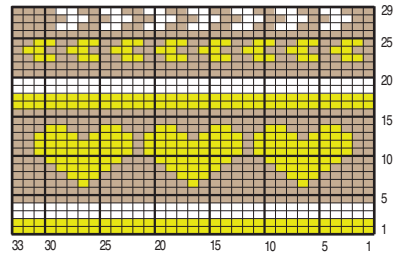


24 mois

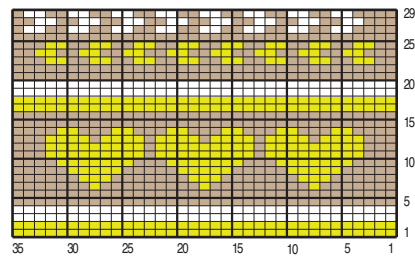


GRILLE N°3
JACQUARD DEVANT DROIT

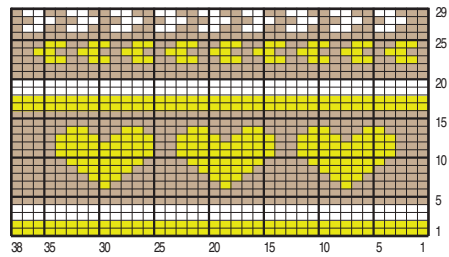
6 mois



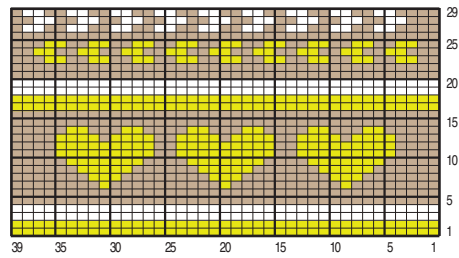
12 mois



18 mois



24 mois



- = 1 m. Citronnier
- = 1 m. Everest
- = 1 m. Vannerie