



14

Qualifiée

## BLOUSON "B"

### Points employés

**CÔTES 2/2 RAYÉES**, aig. n° 3,5.

**Rayures** : Tric. 2 rgs Minerai, 2 rgs Naturel. Répéter ces 4 rgs.

**CÔTES 1/1**, aig. n° 3,5 et 4.

**JERSEY ENDR.**, aig. n° 4.

**JACQUARD**, à broder au point de mailles en suiv. la grille.

**Jacquard brodé** : voir pages conseils.

### Echantillons

Un carré de 10 cm jersey endr. en JASPÉE = 19 m. et 26 rgs.

Un carré de 10 cm jersey endr. en SPORT = 20 m. et 26 rgs.

**Important** : voir pages conseils.

### Réalisation

#### DOS :

Monter 50-54-58-64 m. Minerai aig. n° 3,5. Tric. 3 cm (10 rgs) côtes 2/2 rayées.

Cont. jersey endr. Minerai aig. n° 4 en augm. 1 m. au 1er rg (= 51-55-59-65 m.).

#### Emmanchures :

A 14-16-18-21 cm (38-44-50-56 rgs) de haut. tot., rab. de ch. côté ts les 2 rgs :

**3 mois-6 mois et 12 mois** : 2 fs 2 m., 3 fs 1 m.

**24 mois** : 1 fs 3 m., 1 fs 2 m., 3 fs 1 m.

Cont. sur les 37-41-45-49 m. rest.

#### Epaules et encolure :

A 10-11-12-13 cm de haut. d'emmanchures (64-72-80-90 rgs de haut. tot.), rab. de ch. côté ts les 2 rgs :

**3 mois** : 1 fs 3 m., 2 fs 4 m.

Tailles		3 mois	6 mois	12 mois	24 mois
<b>Qualité JASPÉE</b>		<b>Nombre de pelotes</b>			
Minerai	254.491	2	2	3	3
<b>Qualité SPORT</b>					
Naturel	271.661	1	2	2	2
aig. n° 3,5 et 4					
5 boutons métal brossé Ø 15 mm réf. 311.151 8,40 € (lot de 6)					

**6 mois** : 3 fs 4 m.

**12 mois** : 1 fs 4 m., 2 fs 5 m.

**24 mois** : 3 fs 5 m.

**En même temps** que la 1ère dim. d'épaule, rab. les 11-13-13-15 m. centrales, cont. ch. côté séparément en rab. côté encolure 1 fs 2 m.

#### DEVANT DROIT :

Monter 34-36-38-40 m. Minerai aig. n° 3,5. Tric. 10 m. côtes 1/1 Minerai, 24-26-28-30 m. côtes 2/2 rayées en commençant par 2 m. env.

A 3 cm (10 rgs) de haut, cont. Minerai aig. n° 4 sur toutes les m. en tric. 10 m. côtes 1/1, jersey endr. sur les m. suiv. en augm. 1 m. au 1er rg **uniquement pour taille 24 mois** (= 34-36-38-41 m.).

#### Emmanchure :

Rab. à gauche à la même haut. et comme au dos.

Cont. sur les 27-29-31-33 m. rest.

#### Encolure :

A 7-8-8-9 cm de haut. d'emmanchure (56-64-70-80 rgs de haut. tot.), rab. à droite ts les 2 rgs 1 fs 11-12-12-13 m., 2 fs 2 m., 1 fs 1 m.

#### Epaule :

Rab. à gauche à la même haut. et comme au dos.

#### DEVANT GAUCHE :

Tric. en sens inverse mais former 5 boutonnières d'1 m. à 5 m. du bord, la 1ère à 4-4-2-4 rgs depuis le bas, les suivantes à 12-14-16-18 rgs d'intervalle.

#### MANCHES :

Monter 34-36-38-40 m. Minerai aig. n° 3,5. Tric. 3 cm (10 rgs) côtes 2/2 rayées.

Cont. jersey endr. Naturel aig. n° 4 en augm. de ch. côté à 2 m. du bord :

**3 mois** : 2 fs 1 m. ts les 10 rgs.

**6 mois** : 3 fs 1 m. ts les 8 rgs.

**12 mois** : 4 fs 1 m. ts les 8 rgs.

**24 mois** : 5 fs 1 m. ts les 8 rgs.

Cont. sur les 38-42-46-50 m. obtenues.

A 14-16-18-22 cm (40-44-50-60 rgs) de haut. tot., former l'arrondi en rab. de ch. côté ts les 2 rgs :

**3 mois** : 2 fs 2 m., 4 fs 1 m., 2 fs 2 m. et les 14 m. rest.

**6 mois** : 1 fs 3 m., 1 fs 2 m., 4 fs 1 m., 1 fs 2 m., 1 fs 3 m. et les 14 m. rest.

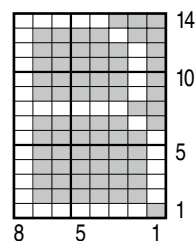
**12 mois** : 1 fs 3 m., 1 fs 2 m., 4 fs 1 m., 2 fs 2 m., 1 fs 3 m. et les 14 m. rest.

**24 mois** : 1 fs 3 m., 2 fs 2 m., 2 fs 1 m., 3 fs 2 m., 1 fs 3 m. et les 14 m. rest.

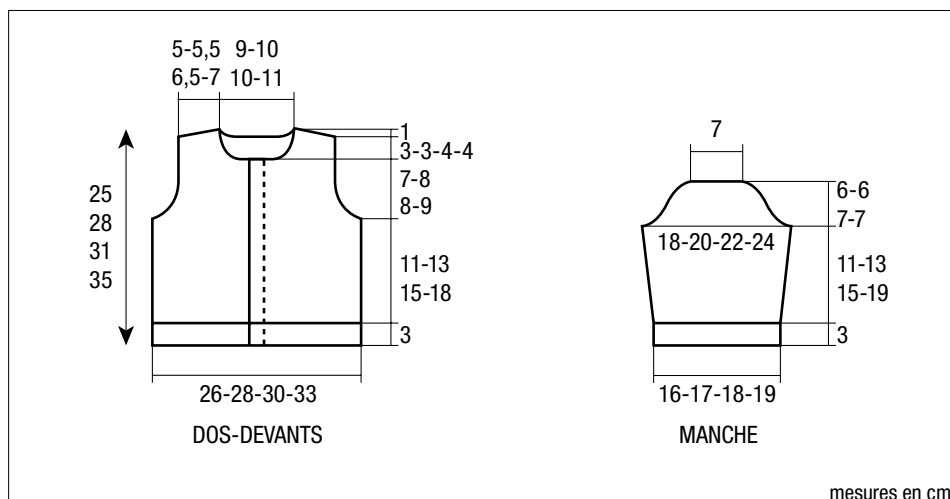
#### COL :

Monter 62-66-70-74 m. Minerai aig. n° 3,5. Tric. côtes 2/2 rayées en dim. de ch. côté à 1 m. du bord 4 fs 1 m. ts les 2 rgs (= tric. 1 m. endr., 2 m. ens.

#### BRODERIE



■ = 1 m. jersey endroit MINERAI  
□ = 1 m. brodée NATUREL



mesures en cm

endr. ou 2 m. ens. env., cont. le rg et lorsqu'il reste 3 m. sur l'aig. gauche, tric. 1 S.S. ou 2 m. ens. env., 1 m. endr.).

Laisser en attente les 54-58-62-66 m. rest.

### **FINITIONS :**

Broder le jacquard au point de mailles Naturel sur le devant gauche à environ 15-17-19-22 cm de haut. tot. en suiv. la grille et en plaçant la m. 8 de la grille à 14-15-16-17 m. du bord gauche.

Assembler les épaules.

Poser le col au point de mailles au bord de l'encolure en laissant libre les côtes 1/1, coudre les petits côtés du col au bord des côtes 1/1.

Coudre l'arrondi des manches au bord des emmanchures, puis faire les coutures des manches et des côtés du blouson.

Coudre les boutons.