



23

Qualifiée

BRASSIÈRE/PULL

Tailles	1 mois	3 mois	6 mois	12 mois
Qualité CIBOULETTE	Nombre de pelotes			
	1	1	2	2
aig. n° 2,5 et 3				
Boutons pression : 3-4 pour la brassière, 2 pour le pull réf. 604.671 (lot de 59)				
Paillettes miroir Ø 6 mm réf. 130.721 2,40 €				

* 2 m. ens.endr., 1 jeté, 4 m. endr. *, tric. encore 1 fs de * à *, 2 m. ens.endr., 1 jeté, 23-26 m. endr. Cont. l'empiecement en suiv. la grille, puis après le 16ème rg de la grille, cont. en décalant les jours vers l'extérieur ts les 4 rgs.

Emmanchures :

A 11-12 cm (42-46 rgs) de haut. tot., rab. de ch. côté ts les 2 rgs 1 fs 2 m., 3 fs 1 m.

Cont. sur les 49-55 m. rest.

Encolure :

A 5-6 cm de haut. d'emmanchures (60-68 rgs de haut. tot.), rab. les 11-15 m. centrales, cont. ch. côté séparément en rab. côté encolure ts les 2 rgs 1 fs 3 m., 1 fs 2 m., 4 fs 1 m.

Epaules :

A 8-9 cm de haut. d'emmanchures (72-80 rgs de haut. tot.), rab. de ch. côté ts les 2 rgs :

1 mois : 2 fs 3 m., 1 fs 4 m.

3 mois : 1 fs 3 m., 2 fs 4 m.

DOS DROIT :

Monter 41-43 m. aig. n° 2,5. Tric. 6 rgs côtes 1/1. Cont. aig. n° 3 en tric. 33-35 m. jersey endr., 8 m. côtes 1/1 en commençant par 1 m. env. et en dim. à droite comme au devant.

Emmanchure :

Rab. à droite à la même haut. et comme au devant.

Cont. sur les 31-33 m. rest.

Epaule et encolure :

A 8-9 cm de haut. d'emmanchure (72-80 rgs de haut. tot.) pour l'épaule, rab. à droite comme au devant, **en même temps** pour l'encolure, rab. à gauche ts les 2 rgs 1 fs 19-20 m., 1 fs 2 m.

DOS GAUCHE :

Tric. en sens inverse.

MANCHES :

Monter 41-47 m. aig. n° 2,5. Tric. 6 rgs côtes 1/1.

Cont. jersey endr. aig. n° 3.

A 3 cm (14 rgs) de haut. tot., former l'arrondi en rab. de ch. côté ts les 2 rgs :

1 mois : 1 fs 2 m., 7 fs 1 m., 1 fs 2 m. et les 19 m. rest.

3 mois : 1 fs 3 m., 1 fs 2 m., 5 fs 1 m., 2 fs 2 m. et les 19 m. rest.

BORDURE D'ENCOLURE :

Monter 69-75 m. aig. n° 2,5. Tric. 6 rgs côtes 1/1 et laisser les m. en attente.

Points employés

CÔTES 1/1, aig. n° 2,5 et 3.

JERSEY ENDR. et JERSEY ENV., aig. n° 3.

Réglage machine : voir pages conseils.

Echantillon

Un carré de 10 cm jersey endr. = 28 m. et 36 rgs.

Important : voir pages conseils.

Réalisation

BRASSIÈRE 1 mois – 3 mois

DEVANT :

Monter 69-75 m. aig. n° 2,5. Tric. 6 rgs côtes 1/1.

Cont. jersey endr. aig. n° 3 en dim. de ch. côté à 3 m. du bord :

1 mois : 5 fs 1 m. ts les 6 rgs.

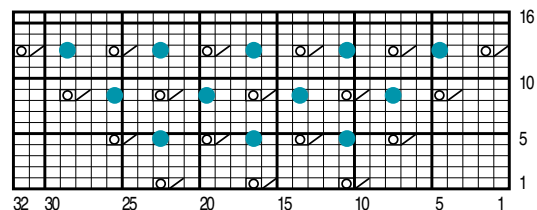
3 mois : 2 fs 1 m. ts les 8 rgs, 3 fs 1 m. ts les 6 rgs.

Pour dim. 1 m. à 3 m. du bord : tric. 3 m. endr., 2 m. ens. endr., cont. le rg et lorsqu'il reste 5 m. sur l'aig. gauche, tric. 1 S.S., 3 m. endr.

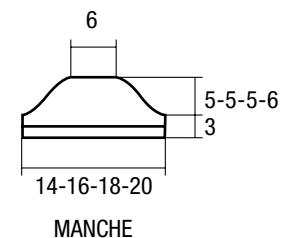
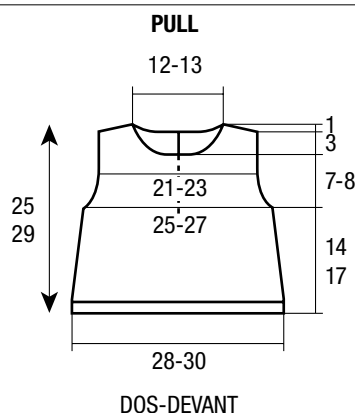
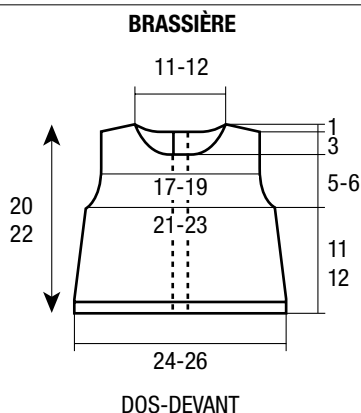
Cont. sur les 59-65 m. rest.

Empiecement :

A 10-11 cm (38-42 rgs) de haut. tot., commencer l'empiecement en tric. au 1er rg : 22-25 m. endr.,



□ = 1 m. jersey endroit	◻ = 1 jeté
◻ = 2 m. ensemble endroit	● = emplacement d'1 paillette



mesure en cm

FINITIONS :

Assembler les épaules.

Poser le col au point de mailles au bord de l'encolure.

Coudre l'arrondi des manches au bord des emmanchures, puis faire les coutures des manches et des côtés de la brassière.

Coudre les boutons pression régulièrement espacés sur les bordures du dos.

Coudre les paillettes entre les jours sur le devant aux endroits indiqués sur la grille.

PULL 6 mois – 12 mois

DOS :

Monter 81-87 m. aig. n° 2,5. Tric. 6 rgs côtes 1/1.

Cont. jerseyendr. aig. n° 3 en dim. de ch. côté à 3 m. du bord :

6 mois : 5 fs 1 m. ts les 8 rgs.

12 mois : 5 fs 1 m. ts les 10 rgs.

Pour dim. 1 m. à 3 m. du bord : tric. 3 m. endr., 2 m. ens. endr., cont. le rg et lorsqu'il reste 5 m. sur l'aig. gauche, tric. 1 S.S., 3 m. endr.

Cont. sur les 71-77 m. rest.

Ouverture :

A 13-16 cm (50-60 rgs) de haut. tot., tric. 33-36 m. endr., * augm. 1 m. à tric. jersey env., 1 m. endr. *, tric. 3 fs de * à *, puis laisser les 35-38 m. suiv. en attente.

Cont. sur les 39-42 m. de droite en tric. 6 m. côtes 1/1, 33-36 m. jerseyendr.

Emmanchure :

Entre-temps, à 14-17 cm (54-64 rgs) de haut. tot., côté extérieur rab. ts les 2 rgs 1 fs 2 m., 3 fs 1 m.

Il reste 34-37 m.

Epaule et encolure :

A 10-11 cm de haut. d'emmanchure (92-106 rgs de haut. tot.) pour l'épaule, rab. à droite ts les 2 rgs :

6 mois : 1 fs 4 m., 2 fs 5 m.,

12 mois : 3 fs 5 m.,

en même temps pour l'encolure, rab. à gauche ts les 2 rgs 1 fs 18-20 m., 1 fs 2 m.

Repr. les 35-38 m. laissées en attente à gauche, monter 4 nouvelles m. côté ouverture et tric. en sens inverse sur les 39-42 m. obtenues.

DEVANT :

Commencer comme le dos.

Empiècement :

A 13-16 cm (50-60 rgs) de haut. tot., commencer l'empiècement en tric. au 1er rg : 28-31 m. endr., * 2 m. ens. endr., 1 jeté, 4 m. endr. *, tric. encore 1 fs de * à *, 2 m. ens. endr., 1 jeté, 29-32 m. endr.

Cont. l'empiècement en suiv. la grille, puis après le 16ème rg de la grille, cont. en décalant les jours vers l'extérieur ts les 4 rgs.

Emmanchures :

Rab. à la même haut. et comme au dos.

Cont. sur les 61-67 m. rest.

Encolure :

A 7-8 cm de haut. d'emmanchures (80-94 rgs de haut. tot.), rab. les 15-19 m. centrales, cont. ch. côté séparément en rab. côté encolure ts les 2 rgs 1 fs 3 m., 1 fs 2 m., 4 fs 1 m.

Epaules :

Rab. à la même haut. et comme au dos.

MANCHES :

Monter 53-59 m. aig. n° 2,5. Tric. 6 rgs côtes 1/1.

Cont. jerseyendr. aig. n° 3.

A 3 cm (14 rgs) de haut. tot., former l'arrondi en rab. de ch. côté ts les 2 rgs :

6 mois : 1 fs 3 m., 2 fs 2 m., 3 fs 1 m., 2 fs 2 m., 1 fs 3 m. et les 19 m. rest.

12 mois : 1 fs 3 m., 3 fs 2 m., 4 fs 1 m., 2 fs 2 m., 1 fs 3 m. et les 19 m. rest.

BORDURE D'ENCOLURE :

Monter 75-81 m. aig. n° 2,5. Tric. 6 rgs côtes 1/1 et laisser les m. en attente.

FINITIONS :

Assembler les épaules.

Poser le col au point de mailles au bord de l'encolure.

Coudre l'arrondi des manches au bord des emmanchures, puis faire les coutures des manches et des côtés du pull.

Coudre les boutons pression régulièrement espacés sur les bordures du dos.

Coudre les paillettes entre les jours sur le devant aux endroits indiqués sur la grille.