



657 ★★

PULL COL ROULE

Tailles 1-2-3-4-5

Fournitures

Qual. MAGIC,
Ancolie = 15-16-17-19-20 pel.,
aig. n° 5 et 5,5,
1 aig. aux.

Points employés

COTES 2/2, aig. n° 5.

JERSEY ENV., aig. n° 5,5.

COTE FANT., aig. n° 5,5. Sur 1 m.

1er rg (endr. du trav.) : 1 m. glis. en la prenant à l'env., fil sur l'env. du trav.

2ème rg : env.

Répéter ces 2 rgs.

TORSADE A, aig. n° 5,5. Sur 7 m.

1er rg (endr. du trav.) : 2 m. env., 1 m. croisée à droite sur 2 m. endr. (= glis. 2 m. sur l'aig. aux. derrière le trav., tric. la m. suiv. endr., puis les 2 m. de l'aig. aux. à l'endr.), 2 m. env.

2ème-3ème et 4ème rgs : tric. comme les m. se présentent.

5ème rg : repr. au 1er rg.

TORSADE B, aig. n° 5,5. Sur 10 m.

1er rg (endr. du trav.) et 3ème rg : 2 m. env., 6 m. endr., 2 m. env.

2ème rg et ts les rgs pairs : tric. comme les m. se présentent.

5ème rg : 2 m. env., 6 m. croisées à droite (= glis. 3 m. sur l'aig. aux. derrière le trav., tric. les 3 m. suiv. endr., puis les 3 m. de l'aig. aux. à l'endr.), 2 m. env.

7ème-9ème et 11ème rgs : 2 m. env., 6 m. endr., 2 m. env.

13ème rg : repr. au 5ème rg.

TORSADE C : comme la torsade B mais au 5ème rg : 2 m. env., 6 m. croisées à gauche (= glis. 3 m. sur l'aig. aux. devant le trav., tric. les 3 m. suiv. endr., puis les 3 m. de l'aig. aux. à l'endr.), 2 m. env.

TORSADE D, aig. n° 5,5. Sur 28 m.

1er rg (endr. du trav.) : 2 m. env.,

3 m. endr., 6 m. env., 6 m. endr., 6 m. env., 3 m. endr., 2 m. env.

2ème rg et ts les rgs pairs : tric. comme les m. se présentent.

3ème rg : 2 m. env., 3 m. endr., 6 m. env., 6 m. croisées à droite (= comme au 5ème rg de la torsade B), 6 m. env., 3 m. endr., 2 m. env.

5ème rg : 2 m. env., * 3 m. croisées à gauche sur 1 m. env. (= glis. 3 m. sur l'aig. aux. devant le trav., tric. la m. suiv. env., puis les 3 m. de l'aig. aux. à l'endr.), 4 m. env., 3 m. croisées à droite sur 1 m. env. (= glis. 1 m. sur l'aig. aux. derrière le trav., tric. les 3 m. suiv. endr., puis la m. de l'aig. aux. à l'env.) *, tric. 2 fs de * à *, 2 m. env.

7ème rg : 3 m. env., * 3 m. croisées à gauche sur 1 m. env., 2 m. env., 3 m. croisées à droite sur 1 m. env., 2 m. env. *, tric. 2 fs de * à *, term. par 3 m. env. au lieu de 2.

9ème rg : 4 m. env., * 3 m. croisées à gauche sur 1 m. env., 3 m. croisées à droite sur 1 m. env., 4 m. env. *, tric. 2 fs de * à *.

11ème rg : 5 m. env., 6 m. croisées à droite, 6 m. env., 6 m. croisées à droite, 5 m. env.

13ème rg : 5 m. env., 6 m. endr., 6 m. env., 6 m. endr., 5 m. env.

15ème rg : comme le 11ème rg.

17ème rg : 4 m. env., * 3 m. croisées à droite sur 1 m. env., 3 m. croisées à

gauche sur 1 m. env., 4 m. env. *, tric. 2 fs de * à *.

19ème rg : 3 m. env., * 3 m. croisées à droite sur 1 m. env., 2 m. env., 3 m. croisées à gauche sur 1 m. env., 2 m. env. *, tric. 2 fs de * à *, term. par 3 m. env. au lieu de 2.

21ème rg : 2 m. env., * 3 m. croisées à droite sur 1 m. env., 4 m. env., 3 m. croisées à gauche sur 1 m. env. *, tric. 2 fs de * à *, 2 m. env.

23ème rg : 2 m. env., 3 m. endr., 6 m. env., 6 m. croisées à droite, 6 m. env., 3 m. endr., 2 m. env.

25ème rg : repr. au 1er rg.

Echantillon

Un carré de 10 cm dans les différents points = 23 m. et 24 rgs.

Important : Tric. avec des aig. plus fines si vous obtenez moins de m. et de rgs que sur cet échantillon. Tric. avec des aig. plus grosses dans le cas contraire.

Réalisation

DOS : Monter 88-94-100-106-112 m. aig. n° 5. Tric. 4 cm (10 rgs) côtes 2/2. Cont. comme suit aig. n° 5,5 en répat. 14 augm. au 1er rg (= 102-108-114-120-126 m.) : 9-12-15-18-21 m. jersey env., * 1 m. côte fant., 7 m. torsade A *,

tric. 2 fs de * à *, 1 m. côte fant., 10 m. torsade B, 1 m. côte fant., 28 m. torsade D, 1 m. côte fant., 10 m. torsade C, tric. 2 fs de * à *, 1 m. côte fant., 9-12-15-18-21 m. jersey env.

Emmanchures : A 40-41-41-42-43 cm (96-100-100-102-104 rgs) de haut. tot., rab. de ch. côté ts les 2 rgs :

T. 1 : 1 fs 3 m., 2 fs 2 m., 3 fs 1 m.

T. 2 : 1 fs 3 m., 2 fs 2 m., 4 fs 1 m.

T. 3 et T. 4 : 1 fs 3 m., 3 fs 2 m., 3 fs 1 m.

T. 5 : 2 fs 3 m., 2 fs 2 m., 3 fs 1 m.

Il reste 82-86-90-96-100 m.

Epaules et encolure : A 18-19-21-22-23 cm de haut. d'emmanchures (140-146-150-154-158 rgs de haut. tot.), rab. de ch. côté ts les 2 rgs :

T. 1 : 2 fs 8 m., 1 fs 7 m.

T. 2 : 3 fs 8 m.

T. 3 : 2 fs 8 m., 1 fs 9 m.

T. 4 : 2 fs 9 m., 1 fs 8 m.

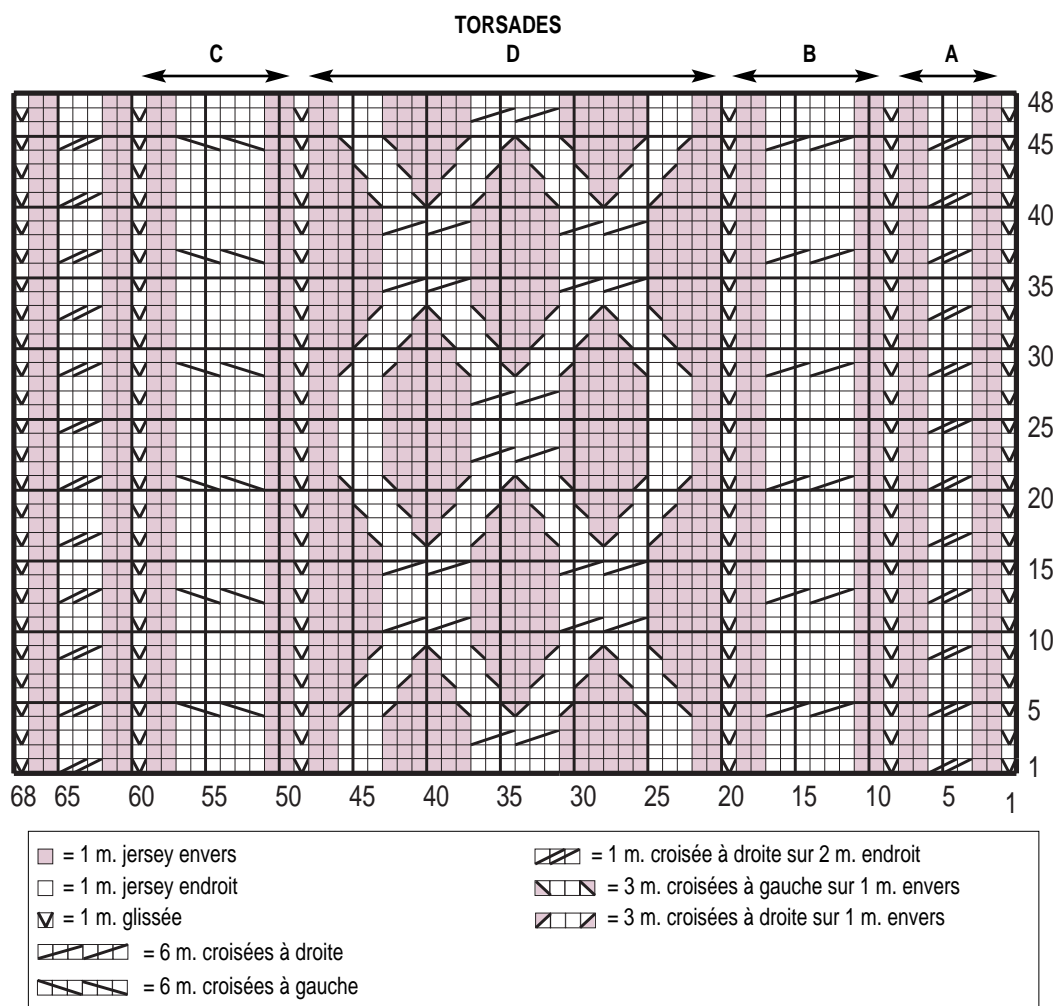
T. 5 : 3 fs 9 m.

Simultanément, rab. les 26-28-30-34-36 m. centrales, puis de ch. côté ts les 2 rgs 1 fs 3 m., 1 fs 2 m.

DEVANT : Comme le dos.

Encolure : A 12-13-15-16-17 cm de haut. d'emmanchures (126-132-136-140-144 rgs de haut. tot.), rab. les 12-14-16-20-22 m. centrales, puis de ch. côté ts les 2 rgs 1 fs 3 m., 3 fs 2 m., 3 fs 1 m.

MANCHE GAUCHE : Monter 56-58-



60-62-64 m. aig. n° 5. Tric. 2 cm (6 rgs) côtes 2/2. Cont. aig. n° 5,5 : 6-7-8-9-10 m. jersey env., * 1 m. côte fant., 7 m. torsade A *, tric. 2 fs de * à *, 1 m. côte fant., 10 m. torsade B, tric. 2 fs de * à *, 1 m. côte fant., 6-7-8-9-10 m. jersey env.

Dès le 11ème rg, dim. de ch. côté à 1 m. du bord 3 fs 1 m. ts les 10 rgs (= à droite tric. 1 m. env., 2 m. ens. env., à gauche lorsqu'il reste 3 m. tric. 2 m. ens. env., 1 m. env.).

Tric. droit 7 rgs sur les 50-52-54-56-58 m. rest., puis augm. de ch. côté à 1 m. du bord (= tric. progressivement les m. augm. jersey env.) :

T. 1 : 8 fs 1 m. ts les 8 rgs.

T. 2 : 6 fs 1 m. ts les 8 rgs, 3 fs 1 m. ts les 6 rgs.

T. 3 : 3 fs 1 m. ts les 8 rgs, 7 fs 1 m. ts les 6 rgs.

T. 4 : 11 fs 1 m. ts les 6 rgs.

T. 5 : 9 fs 1 m. ts les 6 rgs, 3 fs 1 m. ts les 4 rgs.

On obtient 66-70-74-78-82 m.

A 44-45-45-45-46 cm (108-110-110-110-112 rgs) de haut. tot., rab. de ch. côté ts les 2 rgs :

T. 1 : 1 fs 3 m., 2 fs 2 m., 9 fs 1 m., 2 fs 2 m., 2 fs 3 m.

T. 2 : 1 fs 3 m., 3 fs 2 m., 9 fs 1 m., 2 fs 2 m., 2 fs 3 m.

T. 3 : 1 fs 3 m., 3 fs 2 m., 9 fs 1 m., 3 fs 2 m., 2 fs 3 m.

T. 4 : 1 fs 3 m., 4 fs 2 m., 9 fs 1 m., 3 fs 2 m., 2 fs 3 m.

T. 5 : 2 fs 3 m., 4 fs 2 m., 8 fs 1 m.,

3 fs 2 m., 2 fs 3 m.

Rab. les 14 m. rest. en 1 fs.

MANCHE DROITE : Comme la manche gauche mais remplacer la torsade B par la torsade C.

COL : Monter 110-114-118-122-126 m. aig. n° 5. Tric. 17 cm (42 rgs) côtes 2/2, au dernier rg tric. 2 m. ens. env. dans ch. groupe de m. env., laisser en attente les m. rest.

FINITIONS : Faire les coutures. Poser le col au point de mailles au bord de l'encolure, le replier en dehors.

