



653 ★★

PULL ENFANT

Tailles 4-6-8-10-12 ans

Fournitures

Qual. MAGIC,
Anis = 8-9-10-12-13 pel.,
aig. n° 5 et 5,5,
2 aig. aux.

Points employés

COTES 2/2, aig. n° 5.

JERSEY ENV., aig. n° 5,5.

COTE FANT., aig. n° 5,5. Sur 1 m.

1er rg (endr. du trav.) : 1 m. glis. en
la prenant à l'env., fil sur l'env. du trav.

2ème rg : env.

Répéter ces 2 rgs.

TORSADE A, aig. n° 5,5. Sur 7 m.

1er rg (endr. du trav.) : 2 m. env.,
1 m. croisée à droite sur 2 m. endr.
(= glis. 2 m. sur 1 aig. aux. derrière le
trav., tric. la m. suiv. endr., puis les
2 m. de l'aig. aux. à l'endr.), 2 m. env.

2ème-3ème et 4ème rgs : tric.
comme les m. se présentent.

5ème rg : repr. au 1er rg.

TORSADE B, aig. n° 5,5. Sur 10 m.

1er rg (endr. du trav.) et 3ème rg :
2 m. env., 6 m. endr., 2 m. env.

2ème rg et ts les rgs pairs : tric.
comme les m. se présentent.

5ème rg : 2 m. env., 6 m. croisées à
droite (= glis. 3 m. sur 1 aig. aux.
derrière le trav., tric. les 3 m. suiv.
endr., puis les 3 m. de l'aig. aux. à
l'endr.), 2 m. env.

7ème-9ème et 11ème rgs : 2 m. env.,
6 m. endr., 2 m. env.

13ème rg : repr. au 5ème rg.

TORSADE C : comme la torsade B
mais au 5ème rg : 2 m. env., 6 m.
croisées à gauche (= glis. 3 m. sur
1 aig. aux. devant le trav., tric. les 3 m.
suiv. endr., puis les 3 m. de l'aig. aux.
à l'endr.), 2 m. env.

CHEVRONS, aig. n° 5,5. Sur 13 m.

1er rg (endr. du trav.) : 6 m. endr.,

1 m. env., 6 m. endr.

2ème rg et ts les rgs pairs : tric.
comme les m. se présentent.

3ème rg : 4 m. endr., 5 m. croisées à
gauche (= glis. 2 m. sur 1 aig. aux.
devant le trav., glis. la m. suiv. sur la
2ème aig. aux. derrière le trav., tric.
les 2 m. suiv. endr., la m. de la 2ème
aig. aux. à l'env., puis les 2 m. de la
1ère aig. aux. à l'endr.), 4 m. endr.

5ème rg : 3 m. endr., 2 m. croisées à
droite sur 1 m. env. (= glis. 1 m. sur
1 aig. aux. derrière le trav., tric. les
2 m. suiv. endr. puis la m. de l'aig.
aux. à l'env.), 1 m. env., 2 m. croisées
à gauche sur 1 m. env. (= glis. 2 m.
sur 1 aig. aux. devant le trav., tric. la
m. suiv. env., puis les 2 m. de l'aig.
aux. à l'endr.), 3 m. endr.

7ème rg : 2 m. endr., 2 m. croisées à
droite sur 1 m. env., 3 m. env., 2 m.
croisées à gauche sur 1 m. env., 2 m.
endr.

9ème rg : 1 m. endr., 2 m. croisées à
droite sur 1 m. env., 5 m. env., 2 m.
croisées à gauche sur 1 m. env., 1 m.
endr.

11ème rg : 2 m. croisées à droite sur
1 m. env., 1 m. env., 2 m. endr., 1 m.
env., 2 m. endr., 1 m. env., 2 m.
croisées à gauche sur 1 m. env.

13ème rg : repr. au 1er rg.

Echantillon

Un carré de 10 cm dans les différents
points = 22 m. et 24 rgs.

Important : Tric. avec des aig. plus
fines si vous obtenez moins de m. et
de rgs que sur cet échantillon. Tric.
avec des aig. plus grosses dans le cas
contraire.

Réalisation

DOS : Monter 70-74-80-84-88 m. aig.
n° 5. Tric. 3 cm (8 rgs) côtes 2/2. Cont.
comme suit aig. n° 5,5 en répart.
9 augm. au 1er rg (= 79-83-89-93-
97 m.) : 6-8-11-13-15 m. jersey env.,
* 1 m. côte fant., 7 m. torsade A *, tric.
2 fs de * à *, 1 m. côte fant., 10 m.
torsade B, 13 m. chevrons, 10 m.
torsade C, tric. 2 fs de * à *, 1 m. côte
fant., 6-8-11-13-15 m. jersey env.

Emmanchures : A 21-24-27-30-33 cm
(50-58-64-72-80 rgs) de haut. tot., rab.
de ch. côté ts les 2 rgs :

T. 4 ans et T. 6 ans : 1 fs 3 m., 1 fs
2 m., 3 fs 1 m.

T. 8 ans - T. 10 ans et T. 12 ans :
1 fs 3 m., 2 fs 2 m., 2 fs 1 m.

Il reste 63-67-71-75-79 m.

Epaules et encolure : A 15-16-17-18-
19 cm de haut. d'emmanchures (86-
96-106-116-126 rgs de haut. tot.), rab.
de ch. côté ts les 2 rgs :

T. 4 ans : 3 fs 6 m.

T. 6 ans : 2 fs 6 m., 1 fs 7 m.

T. 8 ans : 2 fs 7 m., 1 fs 6 m.

T. 10 ans : 3 fs 7 m.

T. 12 ans : 2 fs 7 m., 1 fs 8 m.

Simultanément, rab. les 17-19-21-23-
25 m. centrales, puis de ch. côté ts les
2 rgs 1 fs 3 m., 1 fs 2 m.

DEVANT : Comme le dos.

Encolure : A 11-12-13-13-14 cm de
haut. d'emmanchures (76-86-96-104-
114 rgs de haut. tot.), rab. les 9-11-13-
15-17 m. centrales, puis de ch. côté ts
les 2 rgs 1 fs 3 m., 2 fs 2 m., 2 fs 1 m.

MANCHES : Monter 40-42-44-46-
48 m. aig. n° 5. Tric. 3 cm (8 rgs)
côtes 2/2. Cont. aig. n° 5,5 en répart.
7 augm. au 1er rg (= 47-49-51-53-

55 m.) en commençant par :

T. 4 ans : 6 m. torsade A en
commençant par 1 m. env. au lieu
de 2.

T. 6 ans : 7 m. torsade A.

T. 8 ans : 1 m. côte fant., 7 m.
torsade A.

T. 10 ans : 1 m. jersey env., 1 m. côte
fant., 7 m. torsade A.

T. 12 ans : 2 m. jersey env., 1 m. côte
fant., 7 m. torsade A.

Cont. pour toutes les tailles 1 m. côte
fant., 10 m. torsade B, 13 m. chevrons,
10 m. torsade C, 1 m. côte fant., term.
par :

T. 4 ans : 6 m. torsade A en term. par
1 m. env. au lieu de 2.

T. 6 ans : 7 m. torsade A.

T. 8 ans : 7 m. torsade A, 1 m. côte
fant.

T. 10 ans : 7 m. torsade A, 1 m. côte
fant., 1 m. jersey env.

T. 12 ans : 7 m. torsade A, 1 m. côte
fant., 2 m. jersey env.

Dès le 9ème rg augm. de ch. côté
(= tric. progressivement les m. augm.
torsade A, côte fant. et jersey env.
suiv. les tailles) :

T. 4 ans : 2 fs 1 m. ts les 8 rgs, 4 fs
1 m. ts les 6 rgs.

T. 6 ans : 3 fs 1 m. ts les 8 rgs, 4 fs
1 m. ts les 6 rgs.

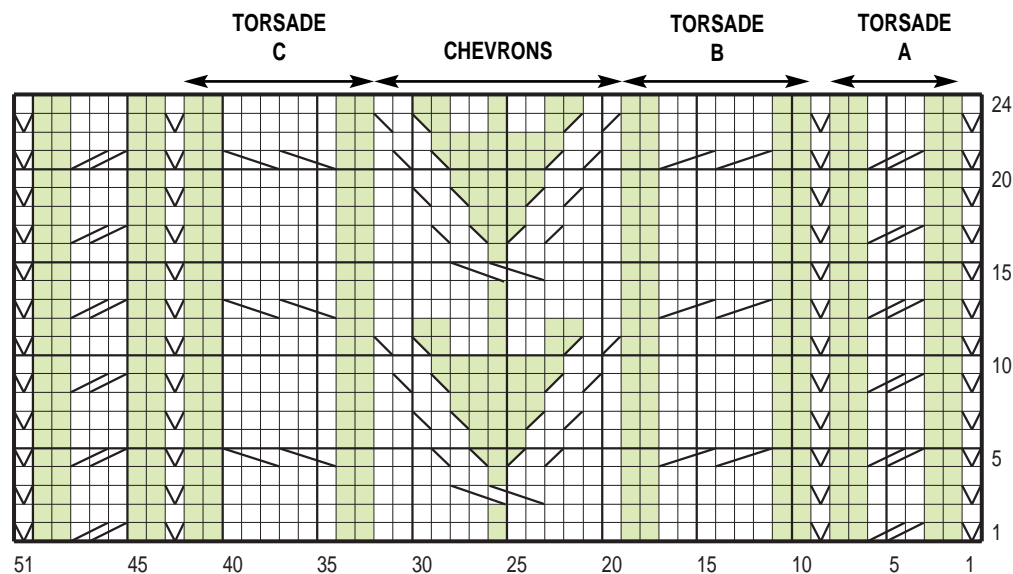
T. 8 ans : 5 fs 1 m. ts les 8 rgs, 3 fs
1 m. ts les 6 rgs.

T. 10 ans : 7 fs 1 m. ts les 8 rgs, 2 fs
1 m. ts les 6 rgs.

T. 12 ans : 8 fs 1 m. ts les 8 rgs, 2 fs
1 m. ts les 6 rgs.

On obtient 59-63-67-71-75 m.

A 23-27-31-35-38 cm (56-64-74-84-
92 rgs) de haut. tot., rab. de ch. côté ts
les 2 rgs :



■ = 1 m. jersey envers	▧ = 1 m. croisée à droite sur 2 m. endroit	▨ = 6 m. croisées à droite
□ = 1 m. jersey endroit	▩ = 2 m. croisées à droite sur 1 m. envers	▪ = 6 m. croisées à gauche
▣ = 1 m. glissée	▫ = 2 m. croisées à gauche sur 1 m. envers	▬ = 5 m. croisées à gauche

T. 4 ans : 1 fs 3 m., 2 fs 2 m., 3 fs 1 m., 2 fs 2 m., 2 fs 3 m.

T. 6 ans : 1 fs 3 m., 3 fs 2 m., 2 fs 1 m., 2 fs 2 m., 1 fs 3 m., 1 fs 4 m.

T. 8 ans : 1 fs 3 m., 7 fs 2 m., 1 fs 3 m., 1 fs 4 m.

T. 10 ans : 1 fs 3 m., 8 fs 2 m., 1 fs 3 m., 1 fs 4 m.

T. 12 ans : 2 fs 3 m., 6 fs 2 m., 2 fs 3 m., 1 fs 4 m.

Rab. les 19 m. rest. en 1 fs.

COL : Monter 70-74-78-82-86 m. aig. n° 5. Tric. 3 cm (8 rgs) côtes 2/2, laisser en attente.

FINITIONS : Faire les coutures. Poser le col au point de mailles au bord de l'encolure.

