



233 ★★

PULL

Tailles 2-4-6-8 ans

Fournitures

Qual. BERGELLE,
Camélia = 4-5-6-7 pel.,
aig. n° 2,5,
1 aig. aux.

Points employés

COTES 2/2, aig. n° 2,5.

POINT FANT., aig. n° 2,5. Sur un n. de m. impair.

1er rg (endr. du trav.) : * 1 m.endr., 1 m. env. *, répéter de * à *, term. par 1 m.endr.

2ème rg et ts les rgs pairs : tric. comme les m. se présentent.

3ème rg : * 1 m.endr., 1 m. env. double (= piquer l'aig. droite au milieu de la maille située sous la maille à tricoter et faire une maille env., lâcher ensuite la m. de l'aig. gauche) *, répéter de * à *, term. par 1 m.endr.

5ème rg : * 1 m. env., 1 m.endr. double *, répéter de * à *, term. par 1 m. env.

7ème rg : * 1 m. env. double, 1 m.endr. *, répéter de * à *, term. par 1 m. env. double.

9ème rg : * 1 m.endr. double, 1 m. env. *, répéter de * à *, term. par 1 m.endr. double.

11ème rg : repr. au 3ème rg.

COTES FANT., aig. n° 2,5. Sur un n. de m. impair.

1er rg (endr. du trav.) : * 1 m.endr., 1 m. env. *, répéter de * à *, term. par 1 m.endr.

2ème rg : tric. comme les m. se présentent.

3ème rg : * 1 m.endr., 1 m. env. double *, répéter de * à *, term. par 1 m.endr.

4ème rg : repr. au 2ème rg.

TORSADE, aig. n° 2,5. Sur 10 m.

1er rg (endr. du trav.) : 1 m. env., 8 m.endr., 1 m. env.

2ème rg et ts les rgs pairs : tric. comme les m. se présentent.

3ème rg : 1 m. env. double, 8 m.endr., 1 m. env. double.

5ème rg : 1 m. env. double, 1 m.endr., 4 m. croisées à droite (= glis. 2 m. sur l'aig. aux. derrière le trav., tric. les 2 m. suiv. endr. puis les 2 m. de l'aig. aux. à l'endr.), 3 m.endr., 1 m. env. double.

7ème rg : 1 m. env. double, 3 m. croisées à droite (= glis. 1 m. sur l'aig. aux. derrière le trav., tric. les 2 m. suiv. endr. puis la m. de l'aig. aux. à l'endr.), 5 m.endr., 1 m. env. double.

9ème rg : 1 m. env. double, 3 m.endr., 4 m. croisées à gauche (= glis. 2 m. sur l'aig. aux. devant le trav., tric. les 2 m. suiv. endr. puis les 2 m. de l'aig. aux. à l'endr.), 1 m.endr., 1 m. env. double.

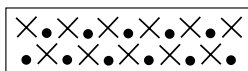
11ème rg : 1 m. env. double, 5 m.endr., 3 m. croisées à gauche (= glis. 2 m. sur l'aig. aux. devant le trav., tric. la m. suiv. endr. puis les 2 m. de l'aig. aux. à l'endr.), 1 m. env. double.

Réglage machine : voir page 3.

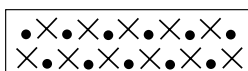
(A la suite des côtes 2/2, CHAR touche jersey, CHAV touche jeté et circulaire.

Pour le point fant., tric. * 4 rgs aiguilles en position 1, 4 rgs aiguilles en position 2 *, répéter de * à *).

POSITION 1



POSITION 2



X = aiguille pleine
• = aiguille vide

Echantillon

Un carré de 10 cm point fant. = 22 m. et 48 rgs.

Important : Tric. avec des aig. plus fines (ou un réglage plus petit) si vous obtenez moins de m. et de rgs que sur cet échantillon. Tric. avec des aig. plus grosses (ou un réglage plus grand) dans le cas contraire.

Réalisation

DOS : Monter 94-100-108-114 m. Tric. 2 cm (10 rgs) côtes 2/2. Cont. en répart. 5 dim. au 1er rg et en tric. comme suit : 24-27-31-34 m. point fant., 7 m. côtes fant., 10 m. torsade, 7 m. côtes fant., 10 m. torsade, 7 m. côtes fant., 24-27-31-34 m. point fant.

On obtient 89-95-103-109 m.

Raglan : A 17-20-23-26 cm (82-98-112-126 rgs) de haut. tot., rab. de ch. côté 1 fs 3 m., puis :

2 ans : 9 fs 1 m. ts les 2 rgs, 20 fs 1 m. alt. ts les 2 et 4 rgs.

4 ans : 11 fs 1 m. ts les 2 rgs, 20 fs 1 m. alt. ts les 2 et 4 rgs.

6 ans : 11 fs 1 m. ts les 2 rgs, 22 fs 1 m. alt. ts les 2 et 4 rgs.

8 ans : 13 fs 1 m. ts les 2 rgs, 22 fs 1 m. alt. ts les 2 et 4 rgs.

A 17-18-19-20 cm de haut. de raglan (164-184-204-222 rgs de haut. tot.), rab. les 25-27-31-33 m. rest. en 1 fs.

DEVANT : Comme le dos mais ne pas faire les 3 dernières dim. du raglan.

Encolure : A 13-14-15-16 cm de haut. de raglan (144-164-184-202 rgs de haut. tot.), rab. les 11-13-17-19 m. centrales puis de ch. côté ts les 2 rgs 1 fs 3 m., 1 fs 2 m., 2 fs 1 m., 1 fs 3 m.

MANCHE DROITE : Monter 50-52-54-56 m. Tric. 2 cm (10 rgs) côtes 2/2. Cont. point fant. en répart. 5 dim. au 1er rg. Il reste 45-47-49-51 m.

Dès le 9ème rg, augm. de ch. côté :

2 ans : 12 fs 1 m. ts les 6 rgs.

4 ans : 3 fs 1 m. ts les 8 rgs, 10 fs 1 m. alt. ts les 6 et 8 rgs.

6 ans : 10 fs 1 m. ts les 8 rgs, 4 fs 1 m. alt. ts les 6 et 8 rgs.

8 ans : 6 fs 1 m. alt. ts les 8 et 10 rgs, 9 fs 1 m. ts les 8 rgs.

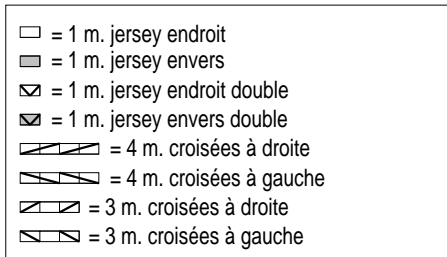
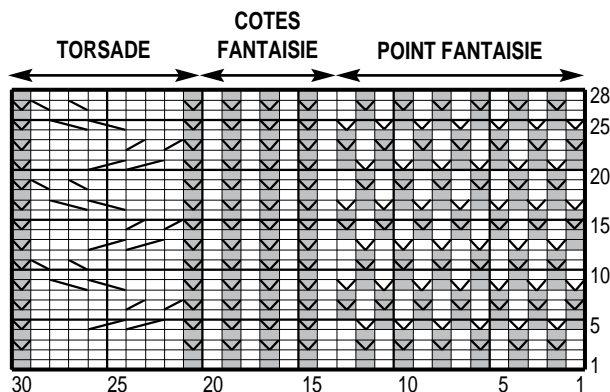
On obtient 69-73-77-81 m.

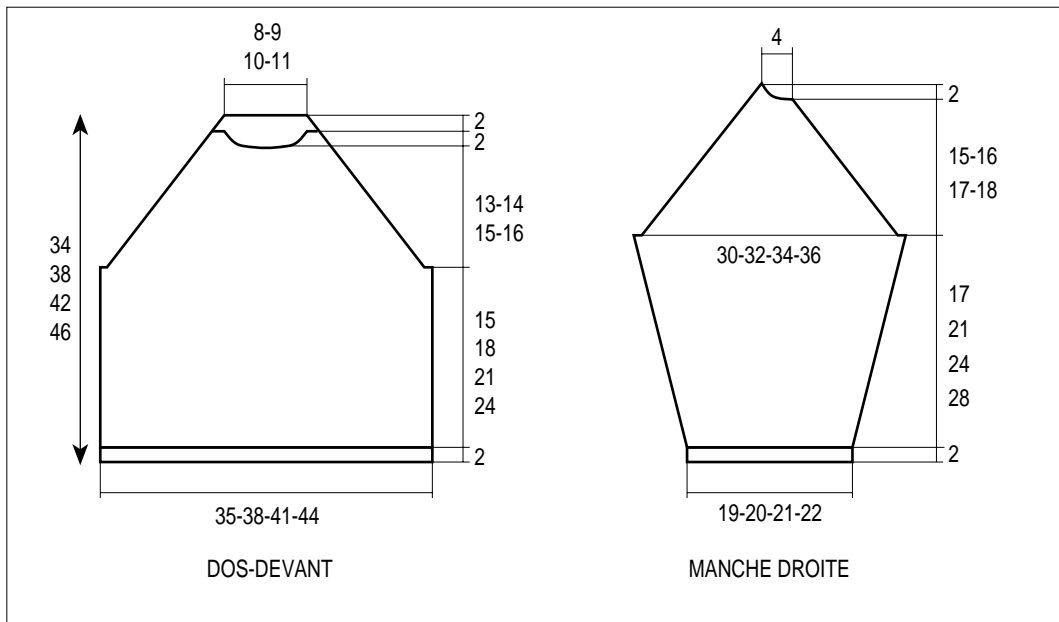
Raglan : A 19-23-26-30 cm (92-112-126-146 rgs) de haut. tot., rab. de ch. côté 1 fs 2 m. puis rab. à gauche comme au dos et simultanément à droite comme au devant, puis rab. à droite ts les 2 rgs 1 fs 3 m., 1 fs 2 m., 3 fs 1 m., 1 fs 2 m.

COL : Monter 86-94-102-110 m. Tric. 2 cm (10 rgs) côtes 2/2. Laisser en attente.

FINITIONS : Faire les coutures. Poser le col au point de mailles au bord de l'encolure.

BERGERE
de France





VOS RÉFÉRENCES POUR
COMMANDER

BERGELLE
Camélia réf. 230.651

BERGERE
de France