



673 ★★

PULL A CAPUCHE
Tailles 4-6-8 ans

Fournitures

Qual. BARISIENNE,
Pilote = 3-3-4 pel.,
Géranium = 1-2-2 pel.,
Clémentine = 1 pel.,
Potimarron = 1 pel.,
aig. n° 3 et 3,5.

Points employés

COTES 1/1, aig. n° 3.
(Densité : Type A = 5 écartement 4 - Type B = 4 2/3
Type C = 4 1/2)

JERSEY ENDR., aig. n° 3,5.

JACQUARD, aig. n° 3,5.

Suivre les grilles, prendre un peloton par motif, bien croiser les fils à ch. changement de coloris.

(Densité : Type A = 10 - Type B = 10 1/3
Type C = 8)

Broder au point de tige Pilote les yeux, la larme, la bouche et le tour de la langue.

Echantillon

Un carré de 10 cm jersey endr. = 22 m. et 30 rgs.

Important : Tric. avec des aig. plus fines (ou un réglage plus petit) si vous obtenez moins de m. et de rgs que sur cet échantillon. Tric. avec des aig. plus grosses (ou un réglage plus grand) dans le cas contraire.

Réalisation

DOS : Monter 81-87-95 m. Géranium aig. n° 3. Tric. 4 cm (14 rgs) côtes 1/1. Laisser en attente sur l'aig.

Monter 81-87-95 m. Pilote aig. n° 3,5. Tric. jersey endr.

Mais au 7ème rg, placer l'aig. des côtes 1/1 laissées en attente derrière le trav., tric. ens. à l'endr. la 1ère m. Pilote avec la 1ère m. Géranium, répéter cette opération tout le rg.

A 6-8-10 cm (18-24-30 rgs) de haut. de jersey endr., tric. jacquard sur les 41 m. centrales en suiv.

la grille A. Au 1er rg tric. 35-38-42 m. Pilote, 11 m. Potimarron, 35-38-42 m. Pilote.

Après le 58ème rg de la grille, term. Pilote sur toutes les m.

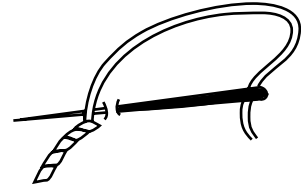
Emmanchures : A 18-21-24 cm (52-64-72 rgs) de haut. de jersey endr., rab. de ch. côté ts les 2 rgs :

4 ans et 6 ans : 1 fs 3 m., 2 fs 2 m., 3 fs 1 m.

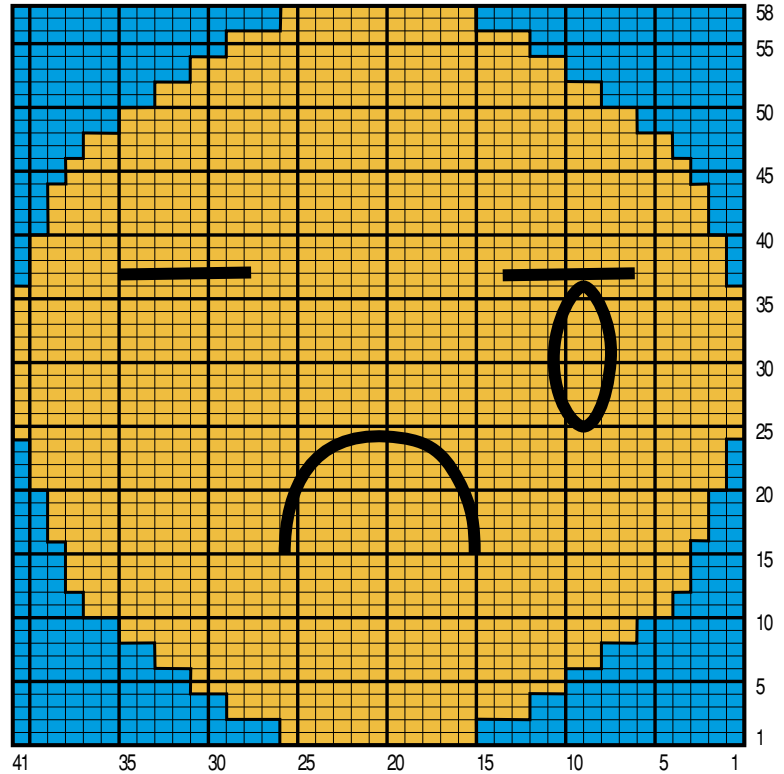
8 ans : 1 fs 3 m., 2 fs 2 m., 4 fs 1 m.

Il reste 61-67-73 m.

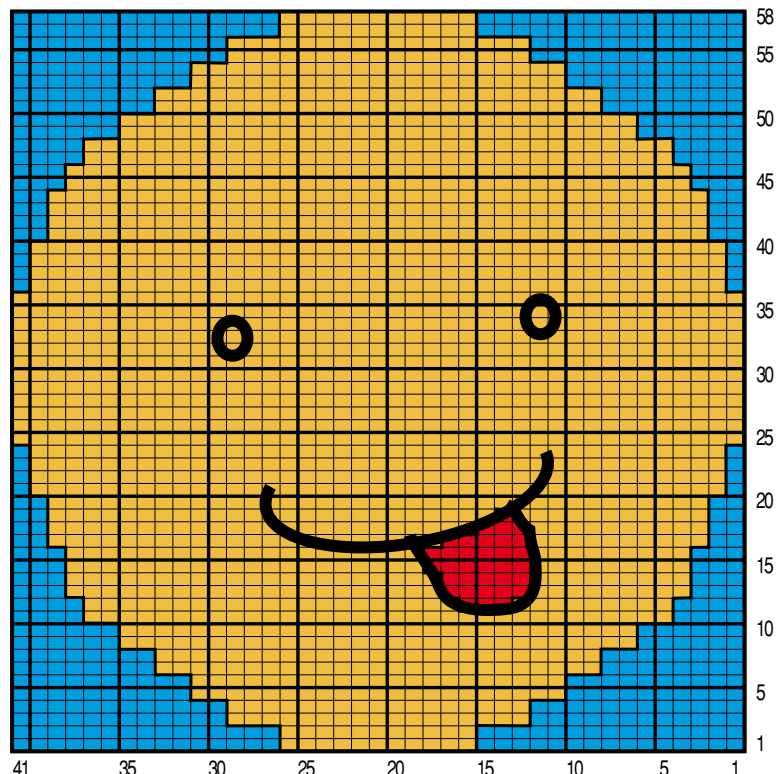
POINT DE TIGE



JACQUARD DOS - GRILLE A



JACQUARD DEVANT - GRILLE B



■ = 1 m. PILOTE

■ = 1 m. GERANIUM

■ = 1 m. POTIMARRON

— = point de tige PILOTE

Epaules et encolure : A 15-16-17 cm de haut. d'emmanchures (100-114-124 rgs de haut. de jersey endr.), rab. de ch. côté ts les 2 rgs :

4 ans : 2 fs 5 m., 1 fs 6 m.

6 ans : 3 fs 6 m.

8 ans : 2 fs 7 m., 1 fs 6 m.

En même temps, rab. les 19-21-23 m. centrales, cont. ch. côté séparément en rab. côté encolure ts les 2 rgs 1 fs 3 m., 1 fs 2 m.

DEVANT : Commencer comme le dos. Tric. jacquard à la même haut. et comme au dos en suiv. la grille B.

Emmanchures : Comme au dos.

Encolure : A 12-13-14 cm de haut. d'emmanchures (90-104-114 rgs de haut. de jersey endr.), rab. les 11-13-15 m. centrales, continuer ch. côté séparément en rab. côté encolure ts les 2 rgs 1 fs 3 m., 2 fs 2 m., 2 fs 1 m.

Epaules : Comme au dos.

MANCHES : Monter 45-47-49 m. Clémentine aig. n° 3. Tric. 2 cm (8 rgs) côtes 1/1. Cont. jersey endr. Géranium aig. n° 3,5 pendant 15-19-23 cm (46-58-70 rgs), term. Pilote.

Mais dès le 9ème rg de haut. de jersey endr., augm.

de ch. côté à 2 m. du bord :

4 ans : 2 fs 1 m. ts les 8 rgs, 7 fs 1 m. ts les 6 rgs.

6 ans : 4 fs 1 m. ts les 8 rgs, 6 fs 1 m. ts les 6 rgs.

8 ans : 4 fs 1 m. ts les 8 rgs, 8 fs 1 m. ts les 6 rgs.

On obtient 63-67-73 m.

A 23-27-31 cm (72-84-96 rgs) de haut. tot., rab. de ch. côté ts les 2 rgs :

4 ans : 1 fs 3 m., 3 fs 2 m., 4 fs 1 m., 3 fs 2 m., 1 fs 3 m.

6 ans : 1 fs 3 m., 3 fs 2 m., 3 fs 1 m., 3 fs 2 m., 2 fs 3 m.

8 ans : 1 fs 3 m., 9 fs 2 m., 2 fs 3 m.

Rab. les 19 m. rest. en 1 fs.

CAPUCHE : Monter 121-125-129 m. Clémentine aig. n° 3. Tric. 6 rgs côtes 1/1. Cont. jersey endr. aig. n° 3,5 en dim. de ch. côté à 1 m. du bord (à droite tric. 1 m. endr., 2 m. ens. endr., à gauche lorsqu'il reste 3 m. sur l'aig. gauche, tric. 1 S.S., 1 m. endr.) :

4 ans : 4 fs 1 m. ts les 6 rgs, 5 fs 1 m. ts les 4 rgs.

6 ans : 6 fs 1 m. ts les 6 rgs, 3 fs 1 m. ts les 4 rgs.

8 ans : dès le 5ème rg, 9 fs 1 m. ts les 6 rgs.

Entre temps à 16-17-18 cm (48-52-56 rgs) de haut. tot., dim. de ch. côté de la m. centrale ts les 2 rgs 3 fs 1 m., 5 fs 2 m.

Pour dim. 1 m. de ch. côté de la m. centrale : lorsqu'il reste 2 m. avant la m. centrale, tric. 2 m. ens. endr., la m. centrale endr., puis 1 S.S., term. le rg.

Pour dim. 2 m. de ch. côté de la m. centrale : lorsqu'il reste 3 m. avant la m. centrale, tric. 3 m. ens. endr., la m. centrale endr., puis 1 S.D., term. le rg.

En même temps que la 4ème dim. centrale, rab. de ch. côté ts les 2 rgs 1 fs 4 m., 4 fs 5 m., puis les 29-33-37 m. rest. en 1 fs.

FINITIONS : Broder le jacquard du dos et du devant. Faire les coutures. Plier la capuche en 2 et faire la couture arrière (de A à B) puis la coudre au bord de l'encolure.

