



670 ★★★

PULL AJOURE  
Tailles 0/1-2-3/4

## Fournitures

Qual. ANNECY,  
Volubilis = 4-5-6 pel.,  
aig. n° 3.

## Points employés

**POINT MOUSSE**, aig. n° 3.

**POINT AJOURE**, aig. n° 3. Sur un n. de m. div. par 17 + 2 m.

**1er rg (endr. du trav.)** : 5 m. endr., \* 2 m. ens. endr., 2 m. endr., 1 jeté, 1 m. endr., 1 jeté, 2 m. endr., 1 S.S., 8 m. endr. \*, répéter de \* à \*, term. par 5 m. endr. au lieu de 8.

**2ème rg et ts les rgs pairs** : env.

**3ème rg** : 4 m. endr., \* 2 m. ens. endr., 2 m. endr., 1 jeté, 3 m. endr., 1 jeté, 2 m. endr., 1 S.S., 6 m. endr. \*, répéter de \* à \*, term. par 4 m. endr. au lieu de 6.

**5ème rg** : 3 m. endr., \* 2 m. ens. endr., 2 m. endr., 1 jeté, 5 m. endr., 1 jeté, 2 m. endr., 1 S.S., 4 m. endr. \*, répéter de \* à \*, term. par 3 m. endr. au lieu de 4.

**7ème rg** : 2 m. endr., \* 2 m. ens. endr., 2 m. endr., 1 jeté, 7 m. endr., 1 jeté, 2 m. endr., 1 S.S., 2 m. endr. \*, répéter de \* à \*.

**9ème rg** : 1 m. endr., \* 2 m. ens. endr., 2 m. endr., 1 jeté, 2 m. ens. endr., 2 m. endr., 1 jeté, 1 m. endr., 1 jeté, 2 m. endr., 1 S.S., 1 jeté, 2 m. endr., 1 S.S. \*, répéter de \* à \*, term. par 1 m. endr.

**11ème rg** : repr. au 3ème rg.

## Echantillon

Un carré de 10 cm point ajouré = 26 m. et 34 rgs.

**Important** : Tric. avec des aig. plus fines si vous obtenez moins de m. et de rgs que sur cet échantillon. Tric. avec des aig. plus grosses dans le cas contraire.

## Réalisation

**DOS** : Monter 104-121-138 m. Tric. 2 rgs point mousse. Cont. point ajouré.

**Emmanchures** : A 33-34-35 cm (112-116-120 rgs)

de haut. tot., rab. de ch. côté ts les 2 rgs :

**T. 0/1** : 1 fs 4 m., 2 fs 3 m., 1 fs 2 m., 1 fs 1 m.

**T. 2** : 1 fs 4 m., 2 fs 3 m., 2 fs 2 m., 2 fs 1 m.

**T. 3/4** : 1 fs 4 m., 2 fs 3 m., 3 fs 2 m., 3 fs 1 m.

Il reste 78-89-100 m.

**Empiècement** : A 36-38-40 cm (122-130-138 rgs) de haut. tot., augm. de ch. côté 21-24-27 m.

Sur les 120-137-154 m. obtenues, cont. point ajouré mais tric. point mousse sur les m. augm. pendant les 2 premiers rgs.

A 4,5 cm de haut. d'empiècement (138-146-154 rgs de haut. tot.), sur le 17ème rg de point ajouré répat. 14-16-18 dim. en supprimant 2 jetés dans ch. groupe de 17 m. en tric. comme suit :

**1er rg** : \* 1 m. endr., 1 jeté, 2 m. endr., 1 S.S., 2 m. endr., 1 S.S., 2 m. ens. endr., 2 m. endr., 2 m. ens. endr., 2 m. endr., 1 jeté \*, répéter de \* à \*, term. par 1 m. endr.

Il reste 106-121-136 m.

**2ème rg et ts les rgs pairs** : env.

**3ème rg** : 2 m. endr., \* 1 jeté, 2 m. endr., 1 S.S., 4 m. endr., 2 m. ens. endr., 2 m. endr., 1 jeté, 3 m. endr. \*, répéter de \* à \*, term. par 2 m. endr. au lieu de 3.

**5ème rg** : 3 m. endr., \* 1 jeté, 2 m. endr., 1 S.S., 2 m. endr., 2 m. ens. endr., 2 m. endr., 1 jeté, 5 m. endr. \*, répéter de \* à \*, term. par 3 m. endr. au lieu de 5.

**7ème rg** : 4 m. endr., \* 1 jeté, 2 m. endr., 1 S.S., 2 m. ens. endr., 2 m. endr., 1 jeté, 7 m. endr. \*,

répéter de \* à \*, term. par 4 m. endr. au lieu de 7.

**9ème rg** : \* 1 m. endr., 1 jeté, 2 m. endr., 1 S.S., 6 m. endr., 2 m. ens. endr., 2 m. endr., 1 jeté \*, répéter de \* à \*, term. par 1 m. endr.

**11ème rg** : 2 m. endr., \* 1 jeté, 2 m. endr., 1 S.S., 4 m. endr., 2 m. ens. endr., 2 m. endr., 1 jeté, 3 m. endr. \*, répéter de \* à \*, term. par 2 m. endr. au lieu de 3.

**13ème rg** : 3 m. endr., \* 1 jeté, 2 m. endr., 1 S.S., 2 m. endr., 2 m. ens. endr., 2 m. endr., 1 jeté, 5 m. endr. \*, répéter de \* à \*, term. par 3 m. endr. au lieu de 5.

**15ème rg** : \* 1 m. endr., 1 jeté, 1 m. endr., 1 S.S., 2 m. endr., 1 S.S., 2 m. ens. endr., 2 m. endr., 2 m. ens. endr., 1 m. endr., 1 jeté \*, répéter de \* à \*, term. par 1 m. endr.

Il reste 92-105-118 m.

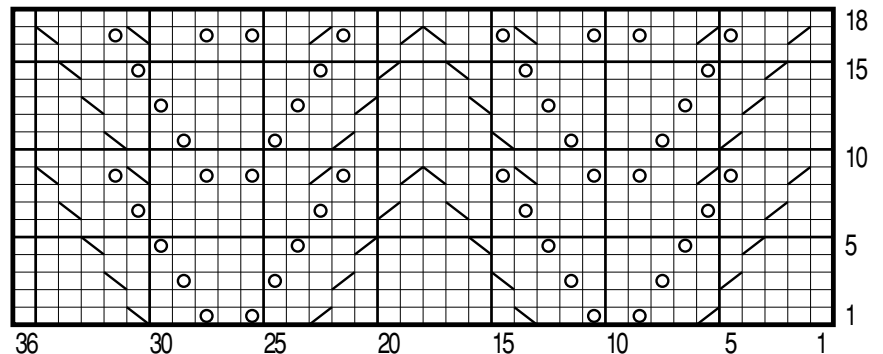
**17ème rg** : 2 m. endr., \* 1 jeté, 1 m. endr., 1 S.S., 4 m. endr., 2 m. ens. endr., 1 m. endr., 1 jeté, 3 m. endr. \*, répéter de \* à \*, term. par 2 m. endr. au lieu de 3.

**19ème rg** : 3 m. endr., \* 1 jeté, 1 m. endr., 1 S.S., 2 m. endr., 2 m. ens. endr., 1 m. endr., 1 jeté, 5 m. endr. \*, répéter de \* à \*, term. par 3 m. endr. au lieu de 5.

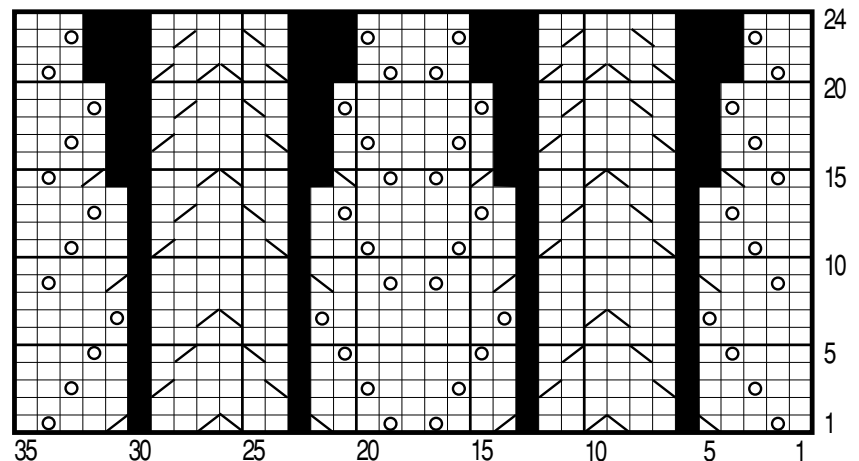
**21ème rg** : \* 1 m. endr., 1 jeté, 1 m. endr., 1 S.S., 1 m. endr., 1 S.S., 2 m. ens. endr., 1 m. endr., 2 m. ens. endr., 1 m. endr., 1 jeté \*, répéter de \* à \*, term. par 1 m. endr.

**23ème rg** : 2 m. endr., \* 1 jeté, 1 m. endr., 1 S.S.,

## POINT AJOURE



## MAILLES DIMINUEES DE L'EMPIECMENT



2 m. endr., 2 m. ens. endr., 1 m. endr., 1 jeté, 3 m. endr. \*, répéter de \* à \*, term. par 2 m. endr. au lieu de 3.

Tric. encore 1-1-3 rgs jersey endr. et 2 rgs point mousse en rab. les 78-89-100 m. rest. au dernier rg.

**DEVANT** : Tric. comme le dos.

**FINITIONS** : Faire les coutures d'épaules (de X à Y). Au bord de l'emmanchure, relever 35-41-47 m. Tric. 1 rg à l'endr. sur l'env. du trav. en rab. les m.

Term. les coutures.

