



664 ★★

## VESTE A CROISER

Tailles 1-2-3-4

### Fournitures

Qual. FLAMME LIN,  
Tarmac = 11-12-14-15 pel.,  
aig. n° 3,5.

### Points employés

**POINT DE DAMIERS**, aig. n° 3,5.

Sur un n. de m. div. par 6 + 3.

**1er rg (endr. du trav.) et 3ème rg** : \* 3 m. endr., 3 m. env. \*, répéter de \* à \*, term. par 3 m. endr.

**2ème rg et ts les rgs pairs** : tric. comme les m. se présentent.

**5ème et 7ème rgs** : \* 3 m. env., 3 m. endr. \*, répéter de \* à \*, term. par 3 m. env.

**9ème rg** : repr. au 1er rg.

**POINT AJOURÉ**, aig. n° 3,5.

Sur un n. de m. div. par 12 + 6.

**1er rg (endr. du trav.)** : \* 6 m. endr., 6 env. \*, répéter de \* à \*, term. par 6 m. endr.

**2ème rg** : \* 6 m. env., 2 m. endr., 1 S.S., 1 jeté, 2 m. endr. \*, répéter de \* à \*, term. par 6 m. env.

**3ème rg** : \* 2 m. endr., 1 S.S., 1 jeté, 2 m. endr., 6 m. env. \*, répéter de \* à \*, term. par 2 m. endr., 1 S.S., 1 jeté, 2 m. endr.

**4ème rg** : \* 6 m. env., 2 m. endr., 1 jeté, 2 m. ens. endr., 2 m. endr. \*, répéter de \* à \*, term. par 6 m. env.

**5ème rg** : \* 2 m. endr., 1 jeté, 2 m. ens. endr., 2 m. endr., 6 m. env. \*, répéter de \* à \*, term. par 2 m. endr., 1 jeté, 2 m. ens. endr., 2 m. endr.

**6ème rg** : repr. au 2ème rg.

### Echantillon

Un carré de 10 cm point de damiers = 24 m. et 31 rgs.

**Important** : Tric. avec des aig. plus fines si vous obtenez moins de m. et de rgs que sur cet échantillon. Tric. avec des aig. plus grosses dans le cas contraire.

### Réalisation

**DOS** : Monter 105-111-123-135 m. Tric. point de damiers.

**Emmanchures** : A 45-46-46-47 cm (140-144-

144-146 rgs) de haut. tot., rab. 10-10-10-11 m. de ch. côté.

Cont. sur les 85-91-103-113 m. rest.

**Epaules et encolure** : A 17-18-20-21 cm de haut. d'emmanchures (194-200-206-212 rgs de haut. tot.), rab. toutes les m. en 1 fs.

**DEVANT GAUCHE** : Monter 40-43-49-55 m. Tric. point de damiers, term. par 1 m. lis.

**Emmanchure** : A droite comme au dos.

**Encolure** : A 12-13-15-16 cm de haut. d'emmanchure (178-184-190-196 rgs de haut. tot.), rab. à gauche ts les 2 rgs :

**T. 1** : 1 fs 3 m., 1 fs 2 m., 3 fs 1 m.

**T. 2** : 1 fs 4 m., 1 fs 2 m., 3 fs 1 m.

**T. 3** : 1 fs 6 m., 1 fs 2 m., 3 fs 1 m.

**T. 4** : 1 fs 7 m., 1 fs 2 m., 3 fs 1 m.

**Epaule** : A la même haut. qu'au dos, rab. les 22-24-28-32 m. rest. en 1 fs.

**DEVANT DROIT** : Tric. en sens inverse, commencer le point de damiers par 1 m. lis.

**MANCHES** : Monter 74-76-80-82 m. Tric. point ajouré en commençant et term. le 1er rg par :

**T. 1** : 4 m. endr. au lieu de 6.

**T. 2** : 5 m. endr. au lieu de 6.

**T. 3** : 1 m. endr. au lieu de 6.

**T. 4** : 2 m. endr. au lieu de 6.

Commencer le 2ème rg par :

**T. 1** : 4 m. env. au lieu de 6.

**T. 2** : 5 m. env. au lieu de 6.

**T. 3** : 1 m. env. au lieu de 6.

**T. 4** : 2 m. env. au lieu de 6.

A 12 cm (38 rgs) de haut. tot., cont. point de damiers en dim. 1 m. au 1er rg et en commençant par :

**T. 1 et T. 3** : 2 m. endr. au lieu de 3.

**T. 2 et T. 4** : l'explication.

Puis dim. de ch. côté à 1 m. du bord (= à droite tric.

1 m. endr. 2 m. ens. endr., à gauche lorsqu'il reste 3 m. sur l'aig. gauche tric. 1 S.S., 1 m. endr.) :

4 fs 1 m. ts les 4 rgs, 4 fs 1 m. ts les 2 rgs.

Tric. 5 rgs sur les 57-59-63-65 m. rest., puis augm. de ch. côté à 1 m. du bord :

**T. 1** : 10 fs 1 m. ts les 8 rgs, 3 fs 1 m. ts les 6 rgs

**T. 2** : 5 fs 1 m. ts les 8 rgs, 10 fs 1 m. ts les 6 rgs.

**T. 3** : 14 fs 1 m. ts les 6 rgs, 4 fs 1 m. ts les 4 rgs.

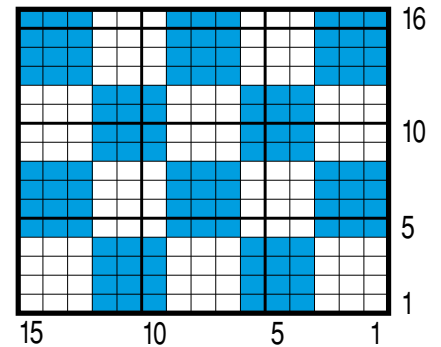
**T. 4** : 12 fs 1 m. ts les 6 rgs, 7 fs 1 m. ts les 4 rgs.

A 54-55-55-55 cm (168-170-170-170 rgs) de haut. tot., laisser en attente les 83-89-99-103 m. obtenues.

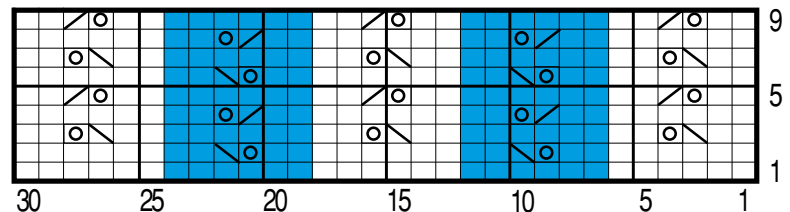
**BORDURES DES DEVANTS (2)** : Monter 138-144-150-156 m. Tric. 15 cm (48 rgs) point ajouré (attention pour **T. 2 et T. 4** term. le 1er rg par 6 m. env., et commencer le 2ème rg par 2 m. endr., 1 S.S., 1 jeté ...), laisser les m. en attente. Pour **T. 2 et T. 4** tric. la 2ème bordure en sens inverse.

**FINITIONS** : Faire les coutures d'épaules sur 22-24-28-32 m. Poser au point de mailles les manches le long de la partie verticale des emmanchures, puis les bordures le long des devants. Term. les coutures.

### POINT DE DAMIERS



### POINT AJOURÉ



□ = 1 m. jersey endroit

▧ = 2 m. ensemble endroit

■ = 1 m. jersey envers

▨ = 1 surjet simple

○ = 1 jeté

