



663 ★★

**PULL MANCHES LONGUES**  
Tailles 1-2-3-4

**Fournitures**

Qual. COTONS NATURE,  
Galet = 11-12-13-14 pel.,  
aig. n° 3 et 3,5.

**Points employés**

**COTES AJOUREES**, aig. n° 3 et 3,5. Sur un n. de m. div. par 8 + 1.

**1er rg (endr. du trav.)** : \* 1 m. endr., 3 m. env. \*, répéter de \* à \*, term. par 1 m. endr.

**2ème rg** : \* 1 m. env., 1 m. endr., 1 jeté, 2 m. ens. endr., 1 m. env., 1 S.S., 1 jeté, 1 m. endr. \*, répéter de \* à \*, term. par 1 m. env.

Répéter ces 2 rgs.

**JERSEY ENDR.**, aig. n° 3,5.

**POINT FANT.**, aig. n° 3,5. Sur 41 m.

Suivre la grille du 15ème au 58ème rg.

**Echantillons**

Un carré de 10 cm jersey endr. = 22 m. et 29 rgs.  
Un carré de 10 cm côtes ajourées aig. n° 3,5 = 24 m. et 27 rgs.

**Important** : Tric. avec des aig. plus fines si vous obtenez moins de m. et de rgs que sur ces échantillons. Tric. avec des aig. plus grosses dans le cas contraire.

**Réalisation**

**DOS** : Monter 97-105-113-121 m. aig. n° 3. Tric. 4 cm (14 rgs) côtes ajourées. Cont. jersey endr. aig. n° 3,5 en répart. 2-2-4-4 augm. au 1er rg. On obtient 99-107-117-125 m.

**Emmanchures** : A 37-38-38-39 cm (110-114-114-116 rgs) de haut. tot., rab. de ch. côté ts les 2 rgs :

**T. 1** : 1 fs 3 m., 2 fs 2 m., 4 fs 1 m.

**T. 2** : 1 fs 3 m., 3 fs 2 m., 3 fs 1 m.

**T. 3** : 1 fs 3 m., 3 fs 2 m., 4 fs 1 m.

**T. 4** : 1 fs 3 m., 3 fs 2 m., 5 fs 1 m.

Il reste 77-83-91-97 m.

**Epaules et encolure** : A 17-18-20-21 cm de haut. d'emmanchures (160-166-172-178 rgs de haut. tot.), rab. de ch. côté ts les 2 rgs :

**T. 1** : 2 fs 6 m., 1 fs 5 m.

**T. 2** : 2 fs 6 m., 1 fs 7 m.

**T. 3** : 2 fs 7 m., 1 fs 8 m.

**T. 4** : 3 fs 8 m.

**En même temps**, rab. les 33-35-37-39 m. centrales, cont. ch. côté séparément en rab. côté encolure ts les 2 rgs 1 fs 3 m., 1 fs 2 m.

**DEVANT** : Monter 97-105-113-121 m. aig. n° 3. Tric. 4 cm (14 rgs) côtes ajourées. Cont. aig. n° 3,5 jersey endr., mais tric. point fant. sur les 41 m. centrales en répart. 2-2-4-4 augm. au 1er rg. (= 99-107-117-125 m.)

**Tric. le 1er rg** comme suit : 35-39-44-48 m. endr., 2 m. ens. endr., 1 jeté, 1 m. env., 6 m. endr., 2 m. ens. endr., 3 m. env., 1 jeté, 1 m. endr., 1 jeté, 3 m. env., 1 S.S., 6 m. endr., 1 m. env., 1 jeté, 1 S.S., 35-39-44-48 m. endr.

**2ème rg** : 36-40-45-49 m. env., 1 m. env. torse, 1 m. endr., 23 m. env., 1 m. endr., 1 m. env. torse, 36-40-45-49 m. env.

**3ème rg** : 34-38-43-47 m. endr., 2 m. ens. endr., 1 jeté, 1 m. endr. torse, 1 m. env., 5 m. endr., 2 m. ens. endr., 3 m. env., 1 m. endr., 1 jeté, 1 m. endr., 1 jeté, 1 m. endr., 3 m. env., 1 S.S., 5 m. endr., 1 m. env., 1 m. endr. torse, 1 jeté, 1 S.S., 34-38-43-47 m. endr.

**4ème rg** : 35-39-44-48 m. env., 1 m. endr., 1 m.

env. torse, 1 m. endr., 23 m. env., 1 m. endr., 1 m. env. torse, 1 m. endr., 35-39-44-48 m. env.

Cont. ainsi de suite en suiv. la grille sur les 41 m. centrales.

Après le 58ème rg, repr. au 15ème rg.

**Emmanchures et épaules** : Comme au dos.

**Encolure** : A 11-12-14-15 cm de haut. d'emmanchures (142-148-154-160 rgs de haut. tot.), rab. les 15-17-19-21 m. centrales, cont. ch. côté séparément en rab. côté encolure ts les 2 rgs 1 fs 4 m., 3 fs 2 m., 4 fs 1 m.

**MANCHES** : Monter 57-59-61-63 m. aig. n° 3. Tric. côtes ajourées en commençant le 1er rg par :

**T. 1** : l'explication.

**T. 2** : 1 m. env. puis l'explication.

**T. 3** : 2 m. env. puis l'explication.

**T. 4** : 3 m. env. puis l'explication.

Commencer le 2ème rg par :

**T. 1** : l'explication.

**T. 2** : 1 m. endr. puis l'explication.

**T. 3** : 2 m. endr. puis l'explication.

**T. 4** : 1 m. endr., 1 jeté, 2 m. ens. endr., 1 m. env., 1 S.S., 1 jeté, 1 m. endr., puis l'explication.

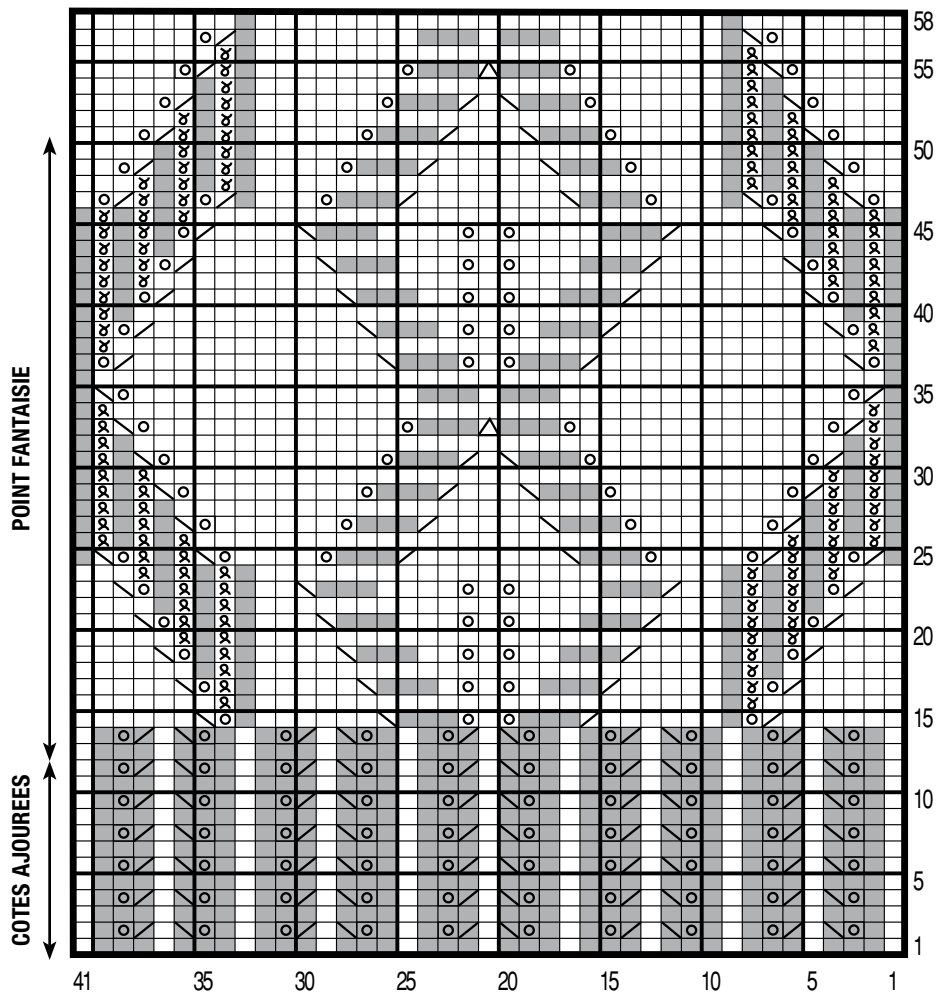
Après 14 rgs, cont. aig. n° 3,5.

A 10 cm (30 rgs) de haut. tot., augm. de ch. côté.

**T. 1** : 10 fs 1 m. ts les 8 rgs.

**T. 2** : 9 fs 1 m. ts les 8 rgs, 2 fs 1 m. ts les 6 rgs.

**T. 3** : 14 fs 1 m. ts les 6 rgs.



□ = 1 m. jersey endroit	▣ ou ▤ = 2 m. ensemble endroit
■ = 1 m. jersey envers	▧ ou ▨ = 1 surjet simple
○ ou ⊖ = 1 jeté	⊠ = 1 double diminution
⊞ = 1 m. jersey endroit torse	

**T. 4 :** 12 fs 1 m. ts les 6 rgs, 3 fs 1 m. ts les 4 rgs.  
On obtient 77-81-89-93 m.

A 42-43-43-43 cm (114-118-118-118 rgs) de haut.  
tot., rab. de ch. côté ts les 2 rgs.

**T. 1 :** 1 fs 3 m., 5 fs 2 m., 4 fs 1 m., 4 fs 2 m.,  
2 fs 3 m.

**T. 2 :** 1 fs 3 m., 5 fs 2 m., 6 fs 1 m., 4 fs 2 m.,  
2 fs 3 m.

**T. 3 :** 2 fs 3 m., 5 fs 2 m., 5 fs 1 m., 5 fs 2 m.,  
2 fs 3 m.

**T. 4 :** 2 fs 3 m., 5 fs 2 m., 5 fs 1 m., 6 fs 2 m.,  
2 fs 3 m.

Rab. les 15 m. rest. en 1 fs.

**COL :** Monter 113-113-121-121 m. aig. n° 3. Tric.  
3 cm (10 rgs) côtes ajourées, laisser en attente.

**FINITIONS :** Faire les coutures. Poser le col au point  
de mailles au bord de l'encolure.

