



140 ★★

## PULL MANCHES COURTES

Tailles 1-2-3-4

### Fournitures

Qual. ANNECY,  
Trémière = 7-8-8-9 pel.,  
aig. n° 2,5 et 3,  
1 aig. aux.

### Points employés

**COTES 3/3**, aig. n° 2,5. Sur un n. de m. div. par 6 + 3.

**1er rg (endr. du trav.)** : \* 3 m. endr., 3 m. env. \*, répéter de \* à \*, term. par 3 m. endr.

**2ème rg et les rgs suiv.** : tric. comme les m. se présentent.

**POINT FANT. A**, aig. n° 3. Sur un n. de m. div. par 6 + 4.

**1er rg (endr. du trav.)** : \* 4 m. endr., 2 m. env. \*, répéter de \* à \*, term. par 4 m. endr.

**2ème rg** : 1 m. endr., \* 4 m. env., 2 m. endr. \*, répéter de \* à \*, term. par 3 m. env.

**3ème rg** : 2 m. endr., \* 2 m. env., 4 m. endr. \*, répéter de \* à \*, term. par 2 m. env.

**4ème rg** : 1 m. env., \* 2 m. endr., 4 m. env. \*, répéter de \* à \*, term. par 2 m. endr., 1 m. env.

**5ème rg** : 2 m. env., \* 4 m. endr., 2 m. env. \*, répéter de \* à \*, term. par 2 m. endr.

**6ème rg** : 3 m. env., \* 2 m. endr., 4 m. env. \*, répéter de \* à \*, term. par 1 m. endr.

**7ème rg** : repr. au 1er rg.

**TORSADE**, aig. n° 3. Sur 15 m.

**1er rg (endr. du trav.) et 3ème rg** : 3 m. env., 4 m. endr., 1 m. env., 4 m. endr., 3 m. env.

**2ème rg et ts les rgs pairs** : tric. comme les m. se présentent.

**5ème rg** : 1 m. env., 1 boule (= tric. 3 m. dans 1 m. : 1 m. endr., 1 m. env., 1 m. endr., tourner, tric. 3 m. env., tourner,

tric. 3 m. endr., tourner, tric. 3 m. env., tourner, tric. 3 m. ens. endr.), 1 m. env., 1 m. croisée à droite sur 3 m. endr. (= glis. 3 m. sur l'aig. aux. derrière le trav., tric. la m. suiv. endr., puis les 3 m. de l'aig. aux. à l'endr.), 1 m. env., 1 m. croisée à gauche sur 3 m. endr. (= glis. 1 m. sur l'aig. aux. devant le trav., tric. les 3 m. suiv. endr., puis la m. de l'aig. aux. à l'endr.), 1 m. env., 1 boule, 1 m. env.

**7ème rg** : repr. au 1er rg.

**POINT FANT. B**, aig. n° 3. Sur 21 m.

**1er rg (endr. du trav.)** : 4 m. endr., 2 m. env., 4 m. endr., 1 m. env., 4 m. endr., 2 m. env., 4 m. endr.

**2ème rg** : 1 m. endr., 4 m. env., 2 m. endr., 3 m. env., 1 m. endr., 3 m. env., 2 m. endr., 4 m. env., 1 m. endr.

**3ème rg** : 2 m. env., 4 m. endr., 2 m. env., 2 m. endr., 1 m. env., 2 m. endr., 2 m. env., 4 m. endr., 2 m. env.

**4ème rg** : 1 m. env., 2 m. endr., 4 m. env., 2 m. endr., 1 m. env., 1 m. endr., 1 m. env., 2 m. endr., 4 m. env., 2 m. endr., 1 m. env.

**5ème rg** : 2 m. endr., 2 m. env., 4 m. endr., 5 m. env., 4 m. endr., 2 m. env., 2 m. endr.

**6ème rg** : 3 m. env., 2 m. endr., 4 m. env., 3 m. endr., 4 m. env., 2 m. endr., 3 m. env.

**7ème rg** : repr. au 1er rg.

**POINT FANT. C**, aig. n° 3. Sur un n. de m. div. par 6 + 4.

**1er rg (endr. du trav.)** : \* 4 m. endr., 2 m. env. \*, répéter de \* à \*, term. par 4 m. endr.

**2ème rg** : 3 m. env., \* 2 m. endr., 4 m. env. \*, répéter de \* à \*, term. par 1 m. endr.

**3ème rg** : 2 m. env., \* 4 m. endr., 2 m. env. \*, répéter de \* à \*, term. par 2 m. endr.

**4ème rg** : 1 m. env., \* 2 m. endr., 4 m. env. \*, répéter de \* à \*, term. par 2 m. endr., 1 m. env.

**5ème rg** : 2 m. endr., \* 2 m. env., 4 m. endr. \*, répéter de \* à \*, term. par 2 m. env.

**6ème rg** : 1 m. endr., \* 4 m. env., 2 m. endr. \*, répéter de \* à \*, term. par 3 m. env.

**7ème rg** : repr. au 1er rg.

### Echantillons

Un carré de 10 cm point fant. A, B ou C = 27 m. et 38 rgs.

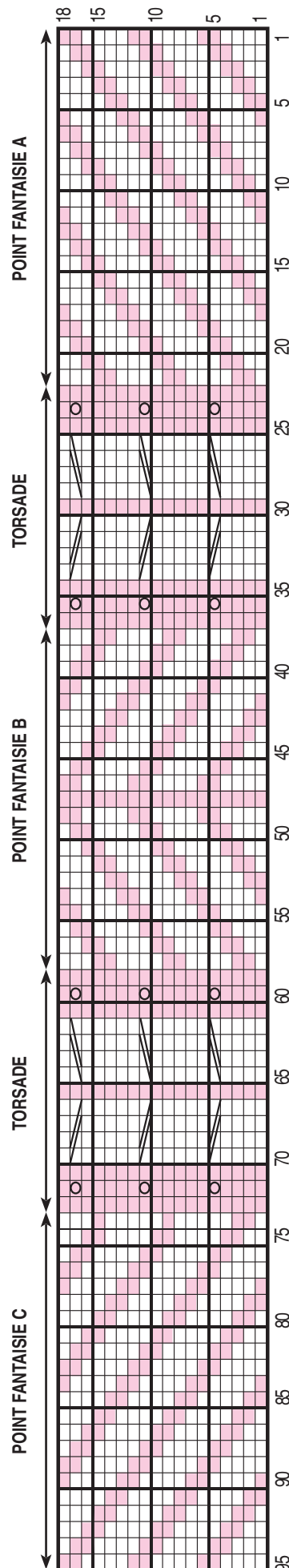
15 m. torsade = 5 cm de large.

**Important** : Tric. avec des aig. plus fines si vous obtenez moins de m. et de rgs que sur cet échantillon. Tric. avec des aig. plus grosses dans le cas contraire.

### Réalisation

**DOS** : Monter 123-133-145-155 m. aig. n° 2,5. Tric. 2 cm (8 rgs) côtes 3/3 en commençant par :

**T. 1** : 3 m. env., puis l'explication.



□ = 1 m. jersey endroit  
□ = 1 m. jersey envers  
○ = 1 boule

□ = 1 m. croisée à droite sur 3 m. endroit  
□ = 1 m. croisée à gauche sur 3 m. endroit

**T. 2 et T. 3** : 2 m. env., puis l'explication.  
**T. 4** : 4 m.endr. au lieu de 3.

Cont aig. n° 3 comme suit : 18-23-29-34 m. point fant. A en commençant par **T. 1** : 2 m. env., puis l'explication, **T. 2 et T. 3** : 1 m. env., puis l'explication, **T. 4** : l'explication, \* 15 m. torsade, 21 m. point fant. B \*, tric. 2 fs de \* à \*, 15 m. torsade, 18-23-29-34 m. point fant. C en commençant pour toutes les tailles par l'explication.

Au 2ème rg, tric. : 18-23-29-34 m. point fant. C en commençant par **T. 1** : 1 m. endr., 4 m. env., puis de \* à \*, **T. 2 et T. 3** : 4 m. env. au lieu de 3, **T. 4** : l'explication, \* 15 m. torsade, 21 m. point fant. B \*, tric. 2 fs de \* à \*, 15 m. torsade, 18-23-29-34 m. point fant. A en commençant pour toutes les tailles par l'explication.

**Emmanchures** : A 33-34-34-35 cm (126-130-130-134 rgs) de haut. tot., rab. de ch. côté ts les 2 rgs :

**T. 1** : 2 fs 3 m., 2 fs 2 m., 4 fs 1 m.

**T. 2** : 2 fs 3 m., 3 fs 2 m., 3 fs 1 m.

**T. 3** : 2 fs 3 m., 3 fs 2 m., 5 fs 1 m.

**T. 4** : 2 fs 3 m., 4 fs 2 m., 4 fs 1 m.

Il reste 95-103-111-119 m.

**Epaules et encolure** : A 17-18-20-21 cm de haut. d'emmanchures (192-200-208-216 rgs de haut. tot.), rab. de ch. côté ts les 2 rgs :

**T. 1** : 3 fs 7 m., 1 fs 8 m.

**T. 2** : 4 fs 8 m.

**T. 3** : 3 fs 9 m., 1 fs 8 m.

**T. 4** : 3 fs 9 m., 1 fs 10 m.

Simultanément rab. les 23-25-27-31 m. centrales, puis de ch. côté ts les 2 rgs 1 fs 3 m., 2 fs 2 m.

**DEVANT** : Comme au dos jusqu'aux emmanchures.

**Emmanchures** : A la même haut. et comme au dos.

**Ouverture** : A 2-2-3-4 cm de haut. d'emmanchures (134-138-142-150 rgs de haut. tot.), tric. jusqu'à la m. env. de la torsade centrale, laisser les m. de gauche en attente, cont. sur les m. de droite. Après les dim. d'emmanchure, il reste 48-52-56-60 m.

**Encolure** : A 12-13-15-16 cm de haut. d'emmanchures (172-180-188-196 rgs de haut. tot.), rab. à gauche ts les 2 rgs 1 fs 7-8-9-11 m., 1 fs 3 m., 2 fs 2 m., 5 fs 1 m.

**Epaule** : A droite comme au dos.

Reprendre les m. laissées en attente à gauche, augm. 1 m. à droite et tric. en sens inverse.

**MANCHES** : Monter 73-79-85-91 m. aig. n° 2,5. Tric. 2 cm (8 rgs) côtes 3/3 en commençant par **T. 1 et T. 3** : 2 m. env., puis l'explication, **T. 2 et T. 4** : 2 m. endr. au lieu de 3.

Cont. aig. n° 3. comme suit : 29-32-35-38 m. point fant. A en commençant par **T. 1 et T. 3** : 1 m. env., puis l'explication, **T. 2 et T. 4** : 2 m. endr. au lieu de 4, 15 m. torsade, 29-32-35-38 m. point fant. C en commençant pour toutes les tailles par l'explication.

Au 2ème rg, tric. 29-32-35-38 m. point fant. C en commençant par **T. 1 et T. 3** : 4 m. env. au lieu de 3, **T. 2 et T. 4** : 1 m. env. au lieu de 3, 15 m. torsade, 29-32-35-38 m. point fant. A en commençant pour toutes les tailles par l'explication.

Dès le 5ème rg, augm. de ch. côté :

**T. 1 et T. 2** : 5 fs 1 m. ts les 4 rgs, 2 fs 1 m. ts les 2 rgs.

**T. 3 et T. 4** : 6 fs 1 m. ts les 4 rgs, 2 fs 1 m. ts les 2 rgs.

On obtient 87-93-101-107 m.

A 10-10-11-11 cm (38-38-42-42 rgs) de haut. tot., rab. de ch. côté ts les 2 rgs :

**T. 1** : 1 fs 4 m., 1 fs 3 m., 1 fs 2 m., 17 fs 1 m., 1 fs 2 m., 1 fs 3 m., 1 fs 4 m.

**T. 2** : 1 fs 4 m., 1 fs 3 m., 1 fs 2 m., 18 fs 1 m., 2 fs 2 m., 1 fs 3 m., 1 fs 4 m.

**T. 3** : 1 fs 4 m., 1 fs 3 m., 2 fs 2 m., 18 fs 1 m., 3 fs 2 m., 1 fs 3 m., 1 fs 4 m.

**T. 4** : 1 fs 4 m., 1 fs 3 m., 3 fs 2 m., 19 fs 1 m., 3 fs 2 m., 1 fs 3 m., 1 fs 4 m.

Rab. les 17 m. rest. en 1 fs.

**COL** : Monter 95-95-101-101 m. aig. n° 2,5. Tric. 3 cm (12 rgs) côtes 3/3 en commençant par 4 m. endr. au lieu de 3, laisser en attente.

**FINITIONS** : Faire les coutures. Poser le col au point de mailles au bord de l'encolure.

