



**17ème rg** : comme le 5ème rg.  
**19ème rg** : comme le 3ème rg.  
**21ème rg** : repr. au 1er rg.  
 (Densité : Type A = 8 - Type B = 8 - Type C = 6 3/4)

## Echantillon

Un carré de 10 cm point fant. = 27 m. et 36 rgs.

**Important** : Tric. avec des aig. plus fines (ou un réglage plus petit) si vous obtenez moins de m. et de rgs que sur cet échantillon. Tric. avec des aig. plus grosses (ou un réglage plus grand) dans le cas contraire.

## Réalisation

**DOS** : Monter 118-130-138-148 m. aig. n° 2,5. Tric. 2 cm (8 rgs) côtes 2/2 en commençant par :

**T. 1** : 2 m.endr.  
**T. 2 et T. 3** : 2 m. env.  
**T. 4** : 1 m.endr.

Cont. point fant. aig. n° 3 en augm. 1 m. au 1er rg dans ch. groupe de 13 m. endr., et en commençant par :

**T. 1** : 2 m. jersey endr., puis l'explication.  
**T. 2** : 8 m. endr., puis l'explication (= la m. 8 de la grille).  
**T. 3** : 13 m. endr. puis l'explication (= la

m. 3 de la grille).  
**T. 4** : 3 m. jersey endr., puis l'explication. On obtient 126-138-148-158 m.  
**Emmanchures** : A 26-27-27-28 cm (94-98-98-102 rgs) de haut. tot., rab. de ch. côté ts les 2 rgs :  
**T. 1** : 2 fs 3 m., 3 fs 2 m., 4 fs 1 m.  
**T. 2** : 2 fs 3 m., 4 fs 2 m., 4 fs 1 m.  
**T. 3** : 2 fs 3 m., 4 fs 2 m., 5 fs 1 m.  
**T. 4** : 2 fs 3 m., 4 fs 2 m., 6 fs 1 m.  
 Il reste 94-102-110-118 m.

**Epaules et encolure** : A 18-19-21-22 cm de haut. d'emmanchures (158-166-174-180 rgs de haut. tot.), rab. de ch. côté ts les 2 rgs :

**T. 1** : 4 fs 5 m.  
**T. 2** : 1 fs 5 m., 3 fs 6 m.  
**T. 3** : 3 fs 6 m., 1 fs 7 m.  
**T. 4** : 4 fs 7 m.

Simultanément, rab. les 42-44-48-50 m. centrales, puis de ch. côté ts les 2 rgs 2 fs 3 m.

**DEVANT DROIT** : Monter 58-64-68-73 m. aig. n° 2,5. Tric. 2 cm (8 rgs) côtes 2/2 en commençant par 2 m. endr. Cont. point fant. aig. n° 3 en augm. 1 m. au 1er rg dans ch. groupe de 13 m. endr., et en commençant par 13 m. endr. (= la m. 3 de la grille). On obtient 62-68-73-78 m.

**Emmanchure et épaule** : A gauche comme au dos.

**Encolure** : A 31-32-33-35 cm (112-116-120-126 rgs) de haut. tot., rab. à droite ts les 2 rgs 1 fs 6-7-9-10 m., 2 fs 3 m., 2 fs 2 m., 4 fs 1 m., ts les 4 rgs 6 fs 1 m.

**DEVANT GAUCHE** : Tric. en sens inverse en commençant les côtes 2/2 et le point fant. comme au dos.

**MANCHES** : Monter 86-90-98-104 m. aig. n° 2,5. Tric. 2 cm (8 rgs) côtes 2/2 en commençant par :

**T. 1** : 2 m. env.  
**T. 2 et T. 3** : 2 m. endr.  
**T. 4** : 3 m. env.

Cont. point fant. aig. n° 3 en augm. 1 m. au 1er rg dans ch. groupe de 13 m. endr., et en commençant par :

**T. 1** : l'explication.  
**T. 2** : 2 m. jersey endr., puis l'explication.  
**T. 3** : 6 m. endr. (= la m. 10 de la grille).  
**T. 4** : 9 m. endr. (= la m. 7 de la grille).

On obtient 92-96-104-110 m.  
 A 9-10-10-10 cm (34-38-38-38 rgs) de haut. tot., rab. de ch. côté ts les 2 rgs :

**T. 1** : 2 fs 3 m., 2 fs 2 m., 15 fs 1 m., 2 fs 2 m., 2 fs 3 m.  
**T. 2** : 2 fs 3 m., 2 fs 2 m., 17 fs 1 m., 2 fs 2 m., 2 fs 3 m.  
**T. 3** : 2 fs 3 m., 3 fs 2 m., 17 fs 1 m., 3 fs 2 m., 2 fs 3 m.  
**T. 4** : 2 fs 3 m., 3 fs 2 m., 18 fs 1 m., 4 fs 2 m., 2 fs 3 m.

460 ★★

## CARDIGAN MANCHES COURTES

Tailles 1-2-3-4

### Fournitures

Qual. BERGELLE 100,  
 Isère = 3-3-3-4 pel.,  
 aig. n° 2,5 et 3,  
 2 aig. aux.,  
 5 boutons.

### Points employés

**COTES 2/2**, aig. n° 2,5.

(Densité : Type A = 4 écartement 3 - Type B = 3 1/3 - Type C = 3 3/4)

**JERSEY ENDR.**, aig. n° 3.

**POINT FANT.**, aig. n° 3. Sur un n. de m. div. par 15 + 2.

**1er rg (endr. du trav.)** : \* 2 m. env., 13 m. endr. \*, répéter de \* à \*, term. par 2 m. env.

**2ème rg et ts les rgs pairs** : 2 m. endr., \* 13 m. env., 2 m. endr. \*, répéter de \* à \*.

**3ème rg** : \* 2 m. env., 6 m. endr., 1 m. env., 6 m. endr. \*, répéter de \* à \*, term. par 2 m. env.

**5ème rg** : \* 2 m. env., 5 m. endr., 3 m. env., 5 m. endr. \*, répéter de \* à \*, term. par 2 m. env.

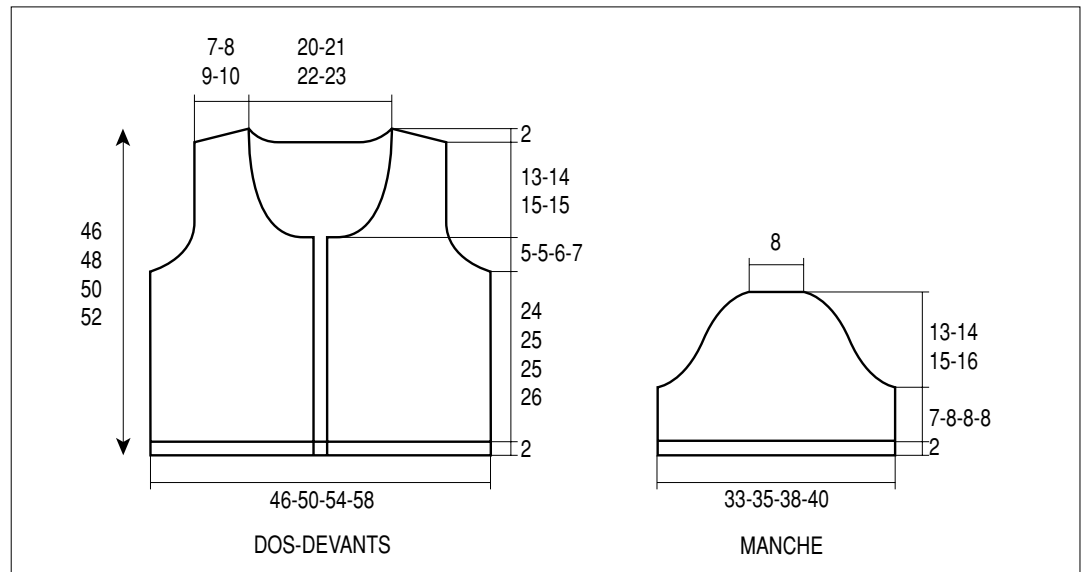
**7ème rg** : \* 2 m. env., 4 m. endr., 5 m. env., 4 m. endr. \*, répéter de \* à \*, term. par 2 m. env.

**9ème rg** : \* 2 m. env., 3 m. endr., 7 m. env., 3 m. endr. \*, répéter de \* à \*, term. par 2 m. env.

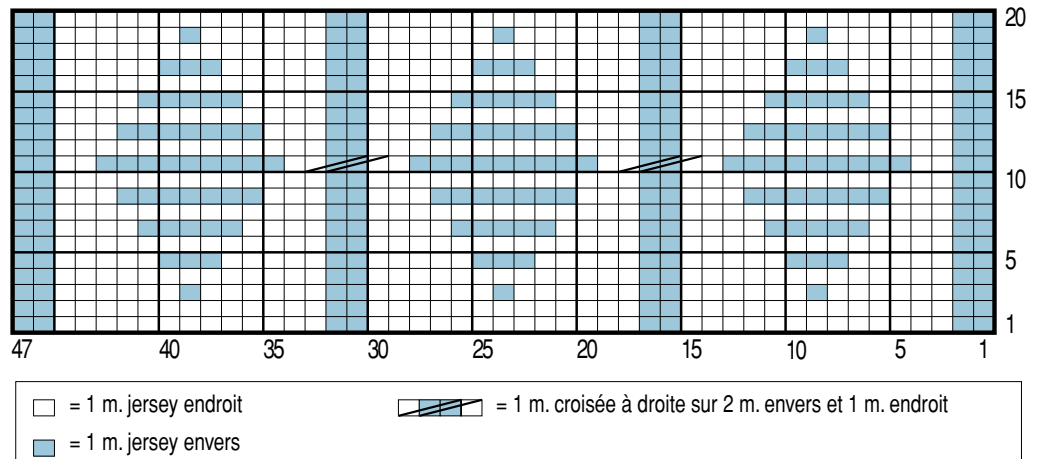
**11ème rg** : 2 m. env., 2 m. endr., \* 9 m. env., 1 m. endr., 1 m. croisée à droite sur 2 m. env. et 1 m. endr. (= glis. 1 m. sur la 1ère aig. aux. derrière le trav., glis. les 2 m. suiv. sur la 2ème aig. aux. derrière la 1ère aig. aux., tric. la m. suiv. endr., les 2 m. de la 2ème aig. aux. env., puis la m. de la 1ère aig. aux. à l'endr.), 1 m. endr. \*, répéter de \* à \*, term. par 9 m. env., 2 m. endr., 2 m. env.

**13ème rg** : comme le 9ème rg.

**15ème rg** : comme le 7ème rg.



### POINT FANTAISIE



Rab. les 22 m. rest. en 1 fs.

**BORDURE D'ENCOLURE** : Monter 186-194-202-210 m. aig. n° 2,5. Tric. 2 cm (8 rgs) côtes 2/2, laisser en attente.

**BORDURE DES DEVANTS (2)** : Monter 98-102-106-110 m. aig. n° 2,5. Tric.

2 cm (8 rgs) côtes 2/2, laisser en attente, mais à la bordure droite à mi-haut. ouvrir 5 boutonnières de 2 m., la 1ère à 4 m. du bord, les autres espacées de 20-21-22-23 m.

**FINITIONS** : Faire les coutures. Poser au point de mailles le col au bord de

l'encolure, puis les bordures le long des devants. Coudre les boutons