

264 ★★★

## PULL COL DANSEUSE

Tailles 1-2-3-4

### Fournitures

Qual. BALI,  
Filon = 8-9-10-11 pel.,  
qual. LUREX,  
Etoile = 2 bobines,  
aig. n° 3 et 3,5,  
1 aig. aux.

### Points employés

Le modèle est entièrement réalisé en tric. ens. 1 fil Filon et 1 fil Etoile. Préparer des pelotons bicolores afin que l'aspect chiné soit régulier.

**POINT MOUSSE**, aig. n° 3.

**POINT AJOURE**, aig. n° 3,5. Sur un n. de m. div. par 6 + 2.

**1er rg (endr. du trav.)** : \* 2 m.endr., 2 m. ens. endr., 2 jetés, 1 S.S. \*, répéter de \* à \*, term. par 2 m. endr.

**2ème rg et ts les rgs pairs** : env. (tric. le 2ème jeté env. torse).

**3ème rg** : 1 m. endr., \* 2 m. ens. endr., 1 jeté, 2 m. endr., jeté, 1 S.S. \*, répéter de \* à \*, term. par 1 m. endr.

**5ème rg** : \* 2 m. endr., 1 jeté, 1 S.S., 2 m. ens. endr., 1 jeté \*, répéter de \* à \*, term. par 2 m. endr.

**7ème rg** : 1 m. endr., \* 1 S.S., 1 m. endr., 2 jetés, 1 m. endr., 2 m. ens. endr. \*, répéter de \* à \*, term. par 1 m. endr.

**9ème** : 1 m. endr., 1 jeté, \* 1 S.S., 2 m. endr., 2 m. ens. endr., 2 jetés \*, répéter de \* à \*, term. par 1 jeté au lieu de 2, 1 m. endr.

**11ème rg** : Comme le 5ème rg.

**13ème rg** : Comme le 3ème rg.

**15ème rg** : 1 m. endr., 1 jeté, \* 1 m. endr., 2 m. ens. endr., 1 S.S., 1 m. endr., 2 jetés \*, répéter de \* à \*, term. par 1 jeté au lieu de 2, 1 m. endr.

**17ème rg** : repr. au 1er rg.

**ZIGZAG A**, aig. n° 3,5. Sur 14 m.

**1er rg (endr. du trav.)** : 3 m. env., 1 m.

croisée à gauche sur 1 m. endr. (= glis. 1 m. sur l'aig. aux. devant le trav., tric. la m. suiv. endr., puis la m. de l'aig. aux. à l'endr.), 2 m. endr., 1 m. croisée à droite sur 1 m. env. (= glis. 1 m. sur l'aig. aux. derrière le trav., tric. la m. suiv. endr., puis la m. de l'aig. aux. à l'env.), 5 m. env.

**2ème rg et ts les rgs pairs** : tric. comme les m. se présentent.

**3ème rg** : 3 m. env., 1 m. endr., 1 m. croisée à gauche sur 1 m. endr., 1 m. croisée à droite sur 1 m. env., 6 m. env.

**5ème rg** : 3 m. env., 2 m. endr., 1 m. croisée à gauche sur 1 m. endr., 7 m. env.

**7ème rg** : 3 m. env., 3 m. endr., 1 m. croisée à gauche sur 1 m. endr., 6 m. env.

**9ème rg** : 3 m. env., 4 m. endr., 1 m. croisée à gauche sur 1 m. endr., 5 m. env.

**11ème rg** : 3 m. env., 1 m. croisée à gauche sur 1 m. env. (= glis. 1 m. sur l'aig. aux. devant le trav., tric. la m. suiv. env., puis la m. de l'aig. aux. à l'endr.), 3 m. endr., 1 m. croisée à gauche sur 1 m. endr., 4 m. env.

**13ème rg** : 4 m. env., 1 m. croisée à gauche sur 1 m. env., 3 m. endr., 1 m. croisée à gauche sur 1 m. endr., 3 m. env.

**15ème rg** : 5 m. env., 1 m. croisée à gauche sur 1 m. env., 2 m. endr., 1 m. croisée à droite sur 1 m. endr. (= glis. 1 m. sur l'aig. aux. derrière le trav., tric. la m. suiv. endr., puis la m. de l'aig. aux. à l'endr.), 3 m. env.

**17ème rg** : 6 m. env., 1 m. croisée à gauche sur 1 m. env., 1 m. croisée à droite sur 1 m. endr., 1 m. endr., 3 m. env.

**19ème rg** : 7 m. env., 1 m. croisée à droite sur 1 m. endr., 2 m. endr., 3 m.

env.

**21ème rg** : 6 m. env., 1 m. croisée à droite sur 1 m. endr., 3 m. endr., 3 m. env.

**23ème rg** : 5 m. env., 1 m. croisée à droite sur 1 m. endr., 4 m. endr., 3 m. env.

**25ème rg** : 4 m. env., 1 m. croisée à droite sur 1 m. endr., 3 m. endr., 1 m. croisée à droite sur 1 m. env., 3 m. env.

**27ème rg** : 3 m. env., 1 m. croisée à droite sur 1 m. endr., 3 m. endr., 1 m. croisée à droite sur 1 m. env., 4 m. env.

**29ème rg** : repr. au 1er rg.

**ZIGZAG B**, aig. n° 3,5. Sur 14 m.

Comme le zigzag A en commençant au 15ème rg.

**FEUILLES**, aig. n° 3,5. Sur 31 m.

**Attention** : le n. de m. varie ts les 2 rgs.

**1er rg (endr. du trav.)** : 2 m. croisées à droite, 8 m. endr., 1 jeté, 1 S.S., 2 m. ens. endr., 1 jeté, 1 double dim., 1 jeté, 1 S.S., 2 m. ens. endr., 1 jeté, 8 m. endr., 2 m. croisées à gauche (= 29 m.).

**2ème rg et ts les rgs pairs** : env.

**3ème rg** : 2 m. croisées à droite, 1 m. endr., 1 jeté, 7 m. endr., 1 jeté, 1 m. endr., 2 m. ens. endr., 1 jeté, 1 double dim., 1 jeté, 1 S.S., 1 m. endr., 1 jeté,

7 m. endr., 1 jeté, 1 m. endr., 2 m. croisées à gauche (= 31 m.).

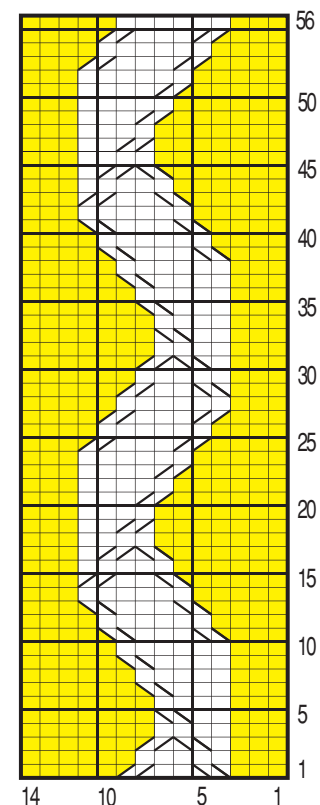
**5ème rg** : 2 m. croisées à droite, 1 m. endr., 1 jeté, 1 m. endr., 1 jeté, 7 m. ens. endr., 1 jeté, 1 m. endr., 2 m. ens. endr., 1 jeté, 1 double dim., 1 jeté, 1 S.S., 1 m. endr., 1 jeté, 7 m. ens. endr., 1 jeté, 1 m. endr., 1 jeté, 1 m. endr., 2 m. croisées à gauche (= 23 m.).

**7ème rg** : 2 m. croisées à droite, 1 m. endr., 1 jeté, tric. 3 m. dans 1 m. (= tric. la m. à l'endr., sans la laisser tomber de l'aig. gauche faire 1 jeté et tric. de nouveau la m. à l'endr., laisser tomber la m. de l'aig. gauche), 1 m. endr., tric. 3 m. dans 1 m., 1 jeté, 1 S.S., 2 m. ens. endr., tric. 3 m. dans 1 m., 1 jeté, 1 m. endr., 1 jeté, tric. 3 m. dans 1 m., 1 S.S., 2 m. ens. endr., 1 jeté, tric. 3 m. dans 1 m., 1 m. endr., tric. 3 m. dans 1 m., 1 jeté, 1 m. endr., 2 m. croisées à gauche (= 37 m.).

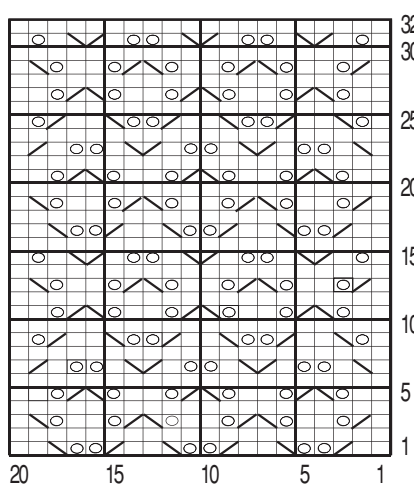
**9ème rg** : 2 m. croisées à droite, 1 S.S., 1 jeté, 7 m. endr., 1 jeté, 1 m. endr., 2 m. ens. endr., \* 1 m. endr., 1 jeté \*, tric. 3 fs de \* à \*, 1 double dim., 1 jeté, tric. 2 fs de \* à \*, 1 m. endr., 1 S.S., 1 m. endr., 1 jeté, 7 m. endr., 1 jeté, 2 m. ens. endr., 2 m. croisées à gauche (= 41 m.).

**11ème rg** : 2 m. croisées à droite,

ZIGZAG A



POINT AJOURE



- = 1 m. jersey endroit
- ▤ = 2 m. ensemble endroit
- ⊖ = 1 jeté
- ▥ = 1 surjet simple

- = 1 m. jersey envers
- = 1 m. jersey endroit
- ▤ = 1 m. croisée à gauche sur 1 m. endroit
- ▥ = 1 m. croisée à gauche sur 1 m. envers
- ▦ = 1 m. croisée à droite sur 1 m. endroit
- ▧ = 1 m. croisée à droite sur 1 m. envers

1 S.S., 1 jeté, 7 m. ens. endr., 1 m. endr., 2 m. ens. endr., 2 m. endr., 1 jeté, 1 m. endr., 1 jeté, 2 m. endr., 1 jeté, 1 double dim., 1 jeté, 2 m. endr., 1 jeté, 1 m. endr., 1 jeté, 2 m. endr., 1 S.S., 1 m. endr., 7 m. ens. endr., 1 jeté, 2 m. ens. endr., 2 m. croisées à gauche (= 31 m.).

**13ème rg** : 2 m. croisées à droite, 1 S.S., 1 jeté, 3 m. ens. endr., 3 m. endr., 1 jeté, 1 m. endr., 1 jeté, 3 m. endr., 1 jeté, 1 double dim., 1 jeté, 3 m. endr., 1 jeté, 1 m. endr., 1 jeté, 3 m. endr., 1 S.D., 1 jeté, 2 m. ens. endr., 2 m. croisées à gauche (= 31 m.).

**15ème rg** : 2 m. croisées à droite, 1 S.D., 1 jeté, 4 m. endr., 1 jeté, 1 m. endr., 1 jeté, 4 m. endr., 1 jeté, 1 double dim., 1 jeté, 4 m. endr., 1 jeté, 1 m. endr., 1 jeté, 4 m. endr., 1 jeté, 3 m. ens. endr., 2 m. croisées à gauche (= 33 m.).

**17ème rg** : 2 m. croisées à droite, 1 S.S., 1 jeté, 11 m. endr., 1 jeté, 1 m. endr., tric. 3 m. dans 1 m., 1 m. endr., 1 jeté, 11 m. endr., 1 jeté, 2 m. ens. endr., 2 m. croisées à gauche (= 37 m.).

**19ème rg** : 2 m. croisées à droite, 1 S.S., 1 jeté, 11 m. endr., \* 1 jeté, 1 m. endr., 1 jeté, 2 m. endr. \*, tric. 2 fs de \* à \*, 1 jeté, 1 m. endr., 1 jeté, 11 m. endr., 1 jeté, 2 m. ens. endr., 2 m. croisées à gauche (= 43 m.).

**21ème rg** : 2 m. croisées à droite, 1 S.S., 1 jeté, 1 S.S., 7 m. endr., 2 m. ens. endr., \* 1 jeté, 1 double dim., 1 jeté, 2 m. endr. \*, tric. 2 fs de \* à \*, 1 jeté, 1 double dim., 1 jeté, 1 S.S., 7 m. endr., 2 m. ens. endr., 1 jeté, 2 m. ens. endr., 2 m. croisées à gauche (= 39 m.).

**23ème rg** : 2 m. croisées à droite, 1 S.S., 1 jeté, 1 S.S., 5 m. endr., 2 m. ens. endr., 1 jeté, 2 m. ens. endr., 1 jeté, 1 m. endr., 2 m. ens. endr., 1 jeté, 1 double dim., 1 jeté, 1 S.S., 1 m. endr., 1 jeté, 1 S.S., 1 jeté, 1 S.S., 5 m. endr., 2 m. ens. endr., 1 jeté, 2 m. ens. endr., 2 m. croisées à gauche (= 35 m.).

**25ème rg** : 2 m. croisées à droite, 1 S.S., 1 jeté, 1 S.S., 3 m. endr., 2 m. ens. endr., \* 1 jeté, 1 m. endr. \*, tric. 3 fs de \* à \*, 2 m. ens. endr., 1 jeté, 1 double dim., 1 jeté, 1 S.S., \* 1 m. endr., 1 jeté \*, tric. 3 fs de \* à \*, 1 S.S., 3 m. endr., 2 m. ens. endr., 1 jeté, 2 m. ens. endr., 2 m. croisées à gauche (= 35 m.).

**27ème rg** : 2 m. croisées à droite, 1 S.S., 1 jeté, 1 S.S., 1 m. endr., 2 m. ens. endr., tric. 3 m. dans 1 m., 1 m. endr., tric. 3 m. dans 1 m., 1 jeté, 1 S.S., 2 m. ens. endr., 1 jeté, 1 double dim., 1 jeté, 1 S.S., 2 m. ens. endr., 1 jeté, tric. 3 m. dans 1 m., 1 m. endr., tric. 3 m. dans 1 m., 1 S.S., 1 m. endr., 2 m. ens. endr., 1 jeté, 2 m. ens. endr., 2 m. croisées à gauche (= 37 m.).

**29ème rg** : 2 m. croisées à droite, 1 S.S., 1 jeté, 3 m. ens. endr., 1 jeté, 7 m.

endr., 1 jeté, 1 m. endr., 2 m. ens. endr., 1 jeté, 1 double dim., 1 jeté, 1 S.S., 1 m. endr., 1 jeté, 7 m. endr., 1 jeté, 1 S.D., 1 jeté, 2 m. ens. endr., 2 m. croisées à gauche (= 35 m.).

**31ème rg** : 2 m. croisées à droite, 3 m. ens. endr., 1 jeté, 1 m. endr., 1 jeté, 7 m. ens. endr., 1 jeté, 1 m. endr., 2 m. ens. endr., 1 jeté, 1 double dim., 1 jeté, 1 S.S., 1 m. endr., 1 jeté, 7 m. ens. endr., 1 jeté, 1 m. endr., 1 jeté, 1 S.D., 2 m. croisées à gauche (= 23 m.).

**33ème rg** : 2 m. croisées à droite, 1 m. endr., tric. 3 m. dans 1 m., 1 m. endr., tric. 3 m. dans 1 m., 1 jeté, 1 S.S., 2 m. ens. endr., 1 jeté, 1 double dim., 1 jeté, 1 S.S., 2 m. ens. endr., 1 jeté, tric. 3 m. dans 1 m., 1 m. endr., tric. 3 m. dans 1 m., 1 m. endr., 2 m. croisées à gauche (= 29 m.).

**35ème rg** : repr. au 3ème rg.

## Echantillon

Un carré de 10 cm point ajouré = 22 m. et 32 rgs.

**Important** : Tric. avec des aig. plus fines si vous obtenez moins de m. et de rgs que sur cet échantillon. Tric. avec des aig. plus grosses dans le cas contraire.

## Réalisation

**DOS** : Monter 98-110-116-128 m. aig. n° 3. Tric. 4 rgs point mousse. Cont. point ajouré aig. n° 3,5.

**Emmanchures** : A 35-36-36-37 cm (112-116-116-120 rgs) de haut. tot., rab. de ch. côté ts les 2 rgs :

**T. 1** : 1 fs 3 m., 3 fs 2 m., 3 fs 1 m.

**T. 2 et T. 3** : 2 fs 3 m., 2 fs 2 m., 3 fs 1 m.

**T. 4** : 2 fs 3 m., 3 fs 2 m., 4 fs 1 m.

Il reste 74-84-90-96 m.

**Épaules et encolure** : A 17-18-20-

21 cm de haut. d'emmanchures (166-174-180-188 rgs de haut. tot.), rab. de ch. côté ts les 2 rgs :

**T. 1** : 2 fs 4 m., 1 fs 5 m.

**T. 2** : 2 fs 6 m., 1 fs 5 m.

**T. 3** : 2 fs 6 m., 1 fs 7 m.

**T. 4** : 3 fs 7 m.

Simultanément, rab. les 36-38-40-42 m. centrales, puis de ch. côté ts les 2 rgs 2 fs 3 m.

**DEVANT** : Monter 103-115-121-133 m. aig. n° 3. Tric. 4 rgs point mousse. Cont. comme suit aig. n° 3,5 : 22-28-31-37 m. point ajouré (term. par : **T. 1 et T. 2** : 2 m. endr., 2 m. ens. endr., 1 jeté, **T. 3 et T. 4** : 1 m. endr. au lieu de 2), 14 m. zigzag A, 31 m. feuilles, 14 m. zigzag B, 22-28-31-37 m. point ajouré (commencer par : **T. 1 et T. 2** : 1 jeté, 1 S.S. puis de \* à \*, **T. 3 et T. 4** : 1 m. endr. au lieu de 2).

**Emmanchures et épaules** : Rab. comme au dos.

**Encolure** : A 9-10-12-13 cm de haut. d'emmanchures (140-148-154-162 rgs de haut. tot.), rab. toutes les m. feuilles centrales (= le n. de m. précis ne peut être indiqué, car il varie suiv. les rgs), puis de ch. côté ts les 2 rgs 1 fs 3-4-5-6 m., 2 fs 2 m., 4 fs 1 m.

**MANCHES** : Monter 54-56-58-60 m. aig. n° 3. Tric. 4 rgs point mousse. Cont. point ajouré aig. n° 3,5 en commençant par :

**T. 1 et T. 4** : 1 m. endr. au lieu de 2.

**T. 2** : l'explication.

**T. 3** : 3 m. endr. au lieu de 2.

Dès le 9ème rg de haut. tot., augm. de ch. côté :

**T. 1** : 3 fs 1 m. ts les 12 rgs, 5 fs 1 m. ts les 10 rgs.

**T. 2** : 4 fs 1 m. ts les 10 rgs, 6 fs 1 m. ts les 8 rgs.

**T. 3** : 7 fs 1 m. ts les 8 rgs, 5 fs 1 m. ts les 6 rgs.

**T. 4** : 4 fs 1 m. ts les 8 rgs, 9 fs 1 m. ts

les 6 rgs.

On obtient 70-76-82-86 m.

A 29-30-30-30 cm (92-96-96-96 rgs) de haut. tot., rab. de ch. côté ts les 2 rgs :

**T. 1** : 1 fs 3 m., 2 fs 2 m., 13 fs 1 m., 1 fs 2 m., 2 fs 3 m.

**T. 2** : 1 fs 3 m., 2 fs 2 m., 14 fs 1 m., 2 fs 2 m., 2 fs 3 m.

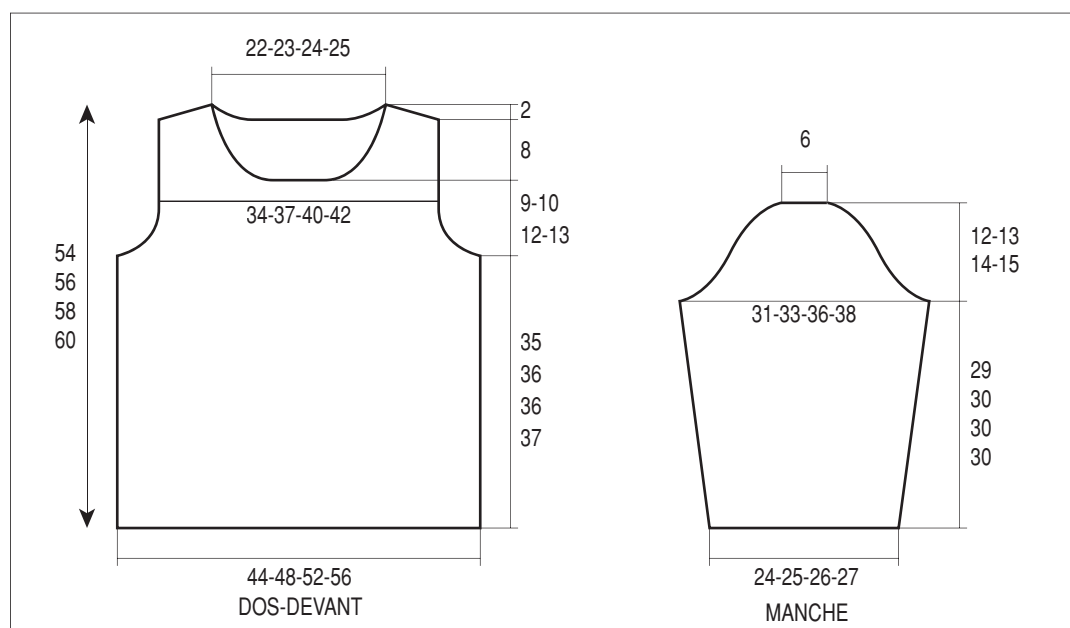
**T. 3** : 2 fs 3 m., 2 fs 2 m., 14 fs 1 m., 2 fs 2 m., 2 fs 3 m.

**T. 4** : 2 fs 3 m., 2 fs 2 m., 16 fs 1 m., 2 fs 2 m., 2 fs 3 m.

Rab. les 14 m. rest. en 1 fs.

**COL** : Monter 123-127-131-135 m. aig. n° 3. Tric. 4 rgs point mousse, laisser en attente.

**FINITIONS** : Faire les coutures. Poser le col au point de mailles au bord de l'encolure.



BERGERE  
de France