



875 ★

CARDIGAN "cerises"

Tailles 2-4-6-8 ans

Fournitures

Qual. COTON FIFTY, Berlingot = 1-2-2-2 pel., Coco = 1-2-2-2 pel., Cytise = 1-2-2-2 pel., Pistache = 1-2-2-2 pel., Ecarlate = 1 pel., aig. n° 2,5 et 3, crochet n° 3, 1 bouton pression.

Points employés

POINT MOUSSE, aig. n° 2,5 et 3.
JERSEY ENDR., aig. n° 3.
POINT FANT. RAYÉ, aig. n° 3.
 Tric. 4 rgs jersey endr. Coco, * 2 rgs point mousse Ecarlate, 2 rgs jersey endr. Coco, 2 rgs point mousse Berlingot, 2 rgs jersey endr. Coco, 2 rgs point mousse Cytise, 2 rgs jersey endr. Coco, 2 rgs point mousse Pistache, 2 rgs jersey endr. Coco *, répéter de * à *.

(Densité : Type A = 8,5)

(Type B = 8 1/3) (Type C = 7)

CERISE, crochet n° 3.

Entourer le fil Ecarlate 2 fs autour de l'index, faire 1 m.c. en piquant sous les 2 brins, enlever le doigt.

1er tour : dans la boucle croch. 1 m.l., 7 m.s., fermer le tour par 1 m.c. sur la m.l. du début du tour, tirer le fil de départ pour fermer le centre.

2ème tour : 1 m.l., 1 m.s. sur la 1ère m.s. du rg précédent, 2 m.s. sur chacune des m.s. suiv., fermer le tour par 1 m.c. sur la m.l. du début du tour.

3ème au 6ème tour : 1 m.l., 1 m.s. sur ch. m.s. du rg précédent, fermer le tour par 1 m.c. sur la m.l. du début du tour.

7ème tour : 1 m.l., * sauter 1 m., 1 m.s. dans la m. suiv. *, répéter de * à *, fermer le tour par 1 m.c. sur la m.l. du début du tour et arrêter.

Bourrer des restes de fil à l'intérieur de la cerise, passer un fil dans les m. du dernier tour, serrer et arrêter.

FEUILLE, aig. n° 3.

Monter 3 m. Pistache.

1er rg (env. du trav.) et ts les rgs impairs : env.

2ème rg : 1 m. endr., 1 jeté, 1 m. endr., 1 jeté, 1 m. endr. (= 5 m.).

4ème rg : 2 m. endr., 1 jeté, 1 m. endr., 1 jeté, 2 m. endr. (= 7 m.).

6ème rg : 3 m. endr., 1 jeté, 1 m. endr., 1 jeté, 3 m. endr. (= 9 m.).

8ème et 10ème rgs : 9 m. endr.

12ème rg : 3 m. endr., 1 double dim., 3 m. endr. (= 7 m.).

14ème rg : 2 m. endr., 1 double dim., 2 m. endr. (= 5 m.).

16ème rg : 1 m. endr., 1 double dim., 1 m. endr. (= 3 m.).

18ème rg : 1 double dim. et arrêter.

TIGE, aig. n° 2,5.

Monter 14 m. Pistache. Tric. 2 rgs point mousse et rab.

Echantillons

Un carré de 10 cm jersey endr. = 26 m. et 37 rgs.

Un carré de 10 cm point fant. rayé = 26 m. et 41 rgs.

Important : Tric. avec des aig. plus fines (ou un réglage plus petit) si vous obtenez moins de m. et de rgs que sur ces échantillons. Tric. avec des aig. plus grosses (ou un réglage plus grand) dans le cas contraire.

Réalisation

DOS : Monter 77-85-93-101 m. Coco aig. n° 2,5. Tric. 4 rgs point mousse. Cont. aig. n° 3 : * 8-10-12-14 rgs jersey endr. Pistache, 2 rgs point mousse Coco, 8-10-12-14 rgs jersey endr. Cytise, 2 rgs point mousse Coco, 8-10-12-14 rgs jersey endr. Berlingot, 2 rgs point mousse Coco *, tric. 2 fs de * à *, term. point fant. rayé.

Emmanchures : A 15-18-21-24 cm (58-70-82-94 rgs) de haut. tot., rab. de ch. côté ts les 2 rgs :

2 ans : 1 fs 3 m., 2 fs 2 m., 2 fs 1 m.

4 ans : 1 fs 3 m., 2 fs 2 m., 3 fs 1 m.

6 ans : 1 fs 3 m., 3 fs 2 m., 3 fs 1 m.

8 ans : 1 fs 3 m., 3 fs 2 m., 4 fs 1 m.

Il reste 59-65-69-75 m.

Epaules et encolure : A 13-14-15-16 cm de haut. d'emmanchures (112-

128-144-160 rgs de haut. tot.), rab. de ch. côté ts les 2 rgs :

2 ans : 2 fs 5 m., 1 fs 6 m.

4 ans : 3 fs 6 m.

6 ans : 2 fs 6 m., 1 fs 7 m.

8 ans : 3 fs 7 m.

Simultanément, rab. les 17-19-21-23 m. centrales, puis de ch. côté ts les 2 rgs 1 fs 3 m., 1 fs 2 m.

DEVANT DROIT : Monter 37-41-45-49 m. Coco aig. n° 2,5. Tric. 4 rgs point mousse. Cont. aig. n° 3 comme au dos.

Emmanchure et épaule : A gauche comme au dos.

Encolure : A 11-11-12-13 cm de haut. d'emmanchure (104-116-132-148 rgs de haut. tot.), rab. à droite ts les 2 rgs :

2 ans : 2 fs 3 m., 2 fs 2 m., 2 fs 1 m.

4 ans-6 ans et 8 ans : 1 fs 4-5-6 m., 1 fs 3 m., 2 fs 2 m., 2 fs 1 m.

DEVANT GAUCHE : En sens inverse.
MANCHES : Monter 46-48-50-54 m. Coco aig. n° 2,5. Tric. 4 rgs point mousse. Cont. aig. n° 3 : * 8-10-12-14 rgs jersey endr. Pistache, 2 rgs point mousse Coco, 8-10-12-14 rgs jersey endr. Cytise, 2 rgs point mousse Coco, 8-10-12-14 rgs jersey endr. Berlingot, 2 rgs point mousse Coco *, répéter de * à * jusqu'en haut.

Dès le 7ème rg, augm. de ch. côté à 2 m. du bord :

2 ans : 3 fs 1 m. ts les 10 rgs, 6 fs 1 m. ts les 8 rgs.

4 ans : 11 fs 1 m. ts les 8 rgs.

6 ans : 4 fs 1 m. ts les 10 rgs, 8 fs 1 m. ts les 8 rgs.

8 ans : 6 fs 1 m. ts les 10 rgs, 7 fs 1 m. ts les 8 rgs.

On obtient 64-70-74-80 m.

A 22-25-29-32 cm (86-98-112-124 rgs) de haut. tot., rab. de ch. côté ts les 2 rgs :

2 ans : 1 fs 3 m., 3 fs 2 m., 6 fs 1 m., 3 fs 2 m., 1 fs 3 m.

4 ans : 1 fs 3 m., 3 fs 2 m., 6 fs 1 m., 3 fs 2 m., 2 fs 3 m.

6 ans : 1 fs 3 m., 4 fs 2 m., 5 fs 1 m., 3 fs 2 m., 1 fs 3 m., 1 fs 4 m.

8 ans : 1 fs 3 m., 4 fs 2 m., 6 fs 1 m., 4 fs 2 m., 1 fs 3 m., 1 fs 4 m.

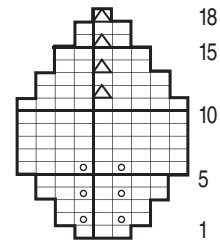
Rab. les 16 m. rest. en 1 fs.

BORDURES DES DEVANTS (2) : Monter 67-75-85-96 m. Coco aig. n° 2,5. Tric. 3 rgs point mousse, laisser en attente.

BORDURE D'ENCOLURE : Monter 60-64-70-74 m. Coco aig. n° 2,5. Tric. 3 rgs point mousse, laisser en attente.

FINITIONS : Faire les coutures. Poser au point de mailles les bordures le long des devants, puis au bord de l'encolure. Croch. 2 cerises Ecarlate, puis tric. 2 feuilles et 2 tiges Pistache. Assembler 1 cerise, 1 feuille, 1 tige et fixer de ch. côté de l'encolure à 1 cm du bord. Coudre le bouton pression au bord de l'encolure.

FEUILLE



□ = 1 m. jersey endroit
 ○ = 1 jeté

△ = 1 double diminution

