



861 ★★



GILET V

Tailles 1-2-3-4

Fournitures

Qual. IDEAL,
Cendre = 10-10-11-12 pel.,
aig. n° 3 et 3,5,
2 aig. aux.,
5 boutons,
perles et paillettes grises.

Points employés

COTES 3/1, aig. n° 3,5.

Sur un n. de m. div. par 4 + 3.

1er rg (endr. du trav.) : * 3 m. endr.,
1 m. env. *, répéter de * à *, term. par
3 m. endr.

2ème rg et les rgs suiv. : tric. comme
les m. se présentent.

JERSEY ENV., aig. n° 3,5.

TORSADE A, aig. n° 3,5. Sur 7 m.
Suivre la grille (en prolongement des
côtes 3/1) **7 m. croisées à droite** =
glis. 3 m. sur 1 aig. aux. derrière le trav.,
glis. la m. suiv. sur la 2ème aig. aux.
et la placer derrière la 1ère, tric. les 3
m. suiv. endr., passer la 1ère aig. aux.
devant le trav., tric. la m. de la 2ème aig.
aux. à l'env., puis les 3 m. de la 1ère
aig. aux. à l'endr.

TORSADE B, aig. n° 3,5. Sur 7 m.
Suivre la grille.

7 m. croisées à gauche = glis. 3 m.
sur 1 aig. aux. devant le trav., glis. la
m. suiv. sur la 2ème aig. aux. derrière le
trav., tric. les 3 m. suiv. endr., la m. de la
2ème aig. aux. à l'env., puis les 3 m. de
la 1ère aig. aux. à l'endr.

(Densité : Type A = 9,5 écartement 3)

(Type B = 10) (Type C = 8)

COTES 1/1, aig. n° 3.

(Densité : Type A = 5 écartement 3)

(Type B = 4 1/3) (Type C = 4 1/4)

Echantillon

Un carré de 10 cm côtes 3/1 = 25 m.
et 31 rgs.

Important : Tric. avec des aig. plus
fines (ou un réglage plus petit) si vous
obtenez moins de m. et de rgs que sur
cet échantillon. Tric. avec des aig. plus
grosses (ou un réglage plus grand)
dans le cas contraire.

Réalisation

DOS : Monter 155-163-171-179 m. aig.
n° 3,5. Tric. 35-39-43-43 m. côtes 3/1,
23 m. jersey env., 39-39-39-47 m.
côtes 3/1, 23 m. jersey env., 35-39-43-
43 m. côtes 3/1.

Au 5ème rg, répart. 2 dim. dans ch.
groupe de m. jersey env. comme suit :
35-39-43-43 m. côtes 3/1, 2 m. ens.
env., 19 m. jersey env., 2 m. ens. env.,
39-39-39-47 m. côtes 3/1, 2 m. ens.
env., 19 m. jersey env., 2 m. ens. env.,
35-39-43-43 m. côtes 3/1. Répéter ces
dim. encore 9 fs ts les 4 rgs en tric. 2 m.
jersey env. de moins entre elles. Au
4ème rg suiv., tric. les 3 dernières m.
ens. env. Cont. côtes 3/1 sur les 111-
119-127-135 m. rest.

A 22 cm (68 rgs) de haut. tot., augm. de
ch. ch. côté 5 fs 1 m. ts les 12 rgs.

On obtient 121-129-137-145 m.

Emmanchures : A 43-44-44-45 cm
(134-136-136-140 rgs) de haut. tot.,
rab. de ch. côté ts les 2 rgs 1 fs 4 m.,
1 fs 3 m., 2 fs 2 m., 4 fs 1 m. A 4,5 cm
(14 rgs) de haut. d'emmanchures, tric.
2 m. env., torsade A en commençant au
5ème rg sur les 7 m. côtes 3/1 suiv. et
sur les 9 dernières m. tric. torsade B

puis 2 m. env. jusqu'en haut.

Après les dim. d'emmanchures, il reste
91-99-107-115 m.

Epaules : A 18-19-21-22 cm de haut.
d'emmanchures (190-196-202-208 rgs
de haut. tot.), rab. de ch. côté ts les
2 rgs :

T. 1 : 2 fs 6 m., 2 fs 7 m.

T. 2 : 3 fs 7 m., 1 fs 8 m.

T. 3 : 4 fs 8 m.

T. 4 : 3 fs 9 m., 1 fs 8 m.

Rab. les 39-41-43-45 m. rest. en 1 fs.

DEVANT GAUCHE : Monter 79-83-87-
91 m. aig. n° 3,5. Tric. 35-39-43-43 m.
côtes 3/1, 23 m. jersey env., 19-19-19-
23 m. côtes 3/1, 2 m. jersey env. Dim.
2 m. ts les 4 rgs dans la partie jersey
env. comme au dos.

Il reste 57-61-65-69 m.

Augm. à droite comme au dos.

On obtient 62-66-70-74 m.

Emmanchure : A droite comme au
dos.

Encolure : A 44-45-45-46 cm (136-
138-138-142 rgs) de haut. tot., dim. à
gauche à 9 m. du bord alt. ts les 2 et
4 rgs :

T. 1 : 19 fs 1 m.

T. 2 : 20 fs 1 m.

T. 3 : 21 fs 1 m.

T. 4 : 22 fs 1 m.

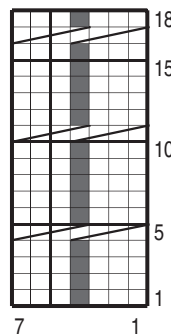
Pour dim. 1 m. à 9 m. du bord :
lorsqu'il reste 11 m. sur l'aig. gauche
tric. 2 m. ens. env., 7 m. torsade A, 2 m.
jersey env.

En même temps que la dernière dim.
d'emmanchure, tric. torsade A en
commençant au 5ème rg à droite
comme au dos.

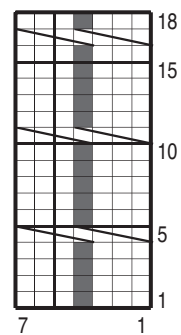
Epaule : A la même haut. qu'au dos
rab. à droite ts les 2 rgs :

T. 1 : 2 fs 6 m., 1 fs 7 m., 1 fs 9 m.

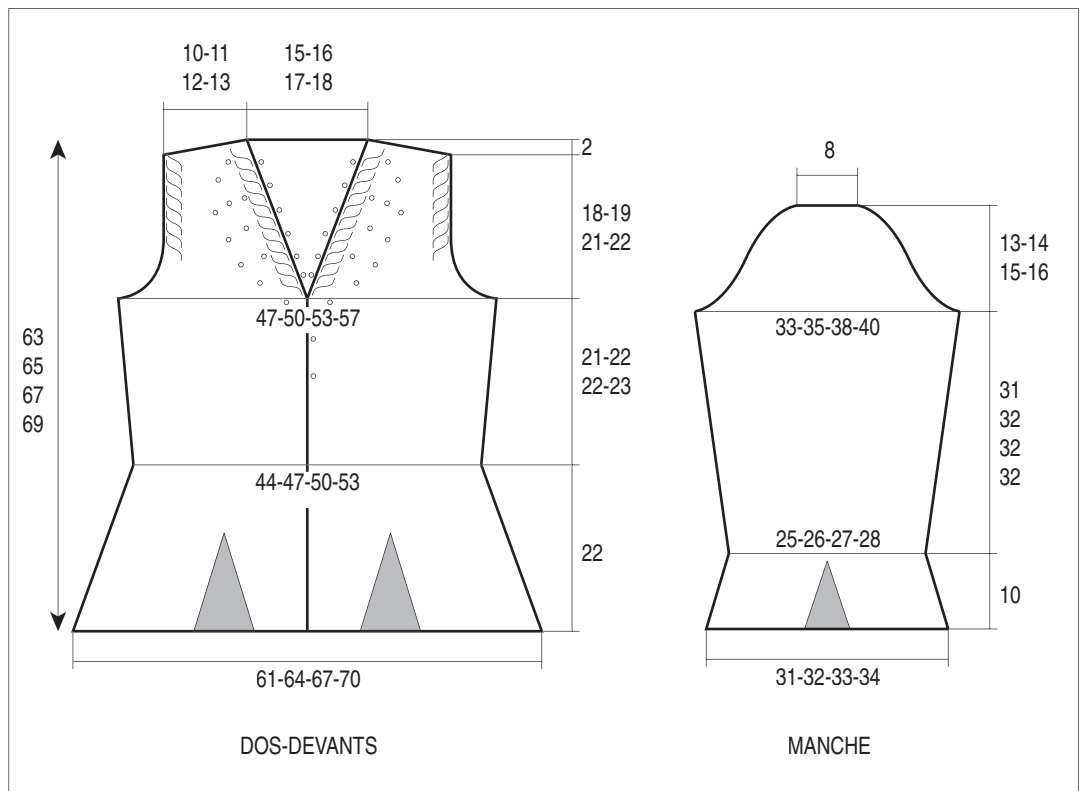
TORSADE A



TORSADE B



- = 1 m. jersey endroit
- = 1 m. jersey envers
- ▧ = 7 m. croisées à droite
- ▨ = 7 m. croisées à gauche



T. 2 : 3 fs 7 m., 1 fs 10 m.

T. 3 : 3 fs 8 m., 1 fs 10 m.

T. 4 : 3 fs 9 m., 1 fs 10 m.

DEVANT DROIT : En sens inverse.

Remplacer torsade A par torsade B.

MANCHES : Monter 81-83-85-87 m. aig. n° 3,5. Tric. 32-33-34-35 m. côtes 3/1 en commençant par :

T. 1 : 1 m. env. puis l'explication.

T. 2 : 1 m. endr. au lieu de 3.

T. 3 : 2 m. endr. au lieu de 3.

T. 4 : l'explication.

Cont. 17 m. jersey env., 32-33-34-35 m. côtes 3/1 en commençant pour toutes les tailles comme l'explication.

Au 5ème rg, répart. 2 dim. dans ch. groupe de m. jersey env. comme suit : 32-33-34-35 m. côtes 3/1, 2 m. ens. env., 13 m. jersey env., 2 m. ens. env., 32-33-34-35 m. côtes 3/1. Répéter ces dim. encore 6 fs ts les 4 rgs en tric. 2 m. jersey env. de moins entre elles.

Au 4ème rg suiv., tric. les 3 dernière m.

ens. env. Cont. côtes 3/1 sur les 65-67-69-71 m. rest. en augm. de ch. côté :

T. 1 : 4 fs 1 m. ts les 10 rgs, 6 fs 1 m. ts les 8 rgs.

T. 2 : 2 fs 1 m. ts les 10 rgs, 9 fs 1 m. ts les 8 rgs.

T. 3 : 4 fs 1 m. ts les 8 rgs, 10 fs 1 m. ts les 6 rgs.

T. 4 : 14 fs 1 m. ts les 6 rgs, 2 fs 1 m. ts les 4 rgs.

On obtient 85-89-97-103 m.

A 41-42-42-42 cm (128-132-132-132 rgs) de haut. tot., rab. de ch. côté ts les 2 rgs :

T. 1 : 1 fs 4 m., 1 fs 3 m., 1 fs 2 m., 14 fs 1 m., 1 fs 2 m., 1 fs 3 m., 1 fs 4 m.

T. 2 : 1 fs 4 m., 1 fs 3 m., 1 fs 2 m., 16 fs 1 m., 1 fs 2 m., 1 fs 3 m., 1 fs 4 m.

T. 3 : 1 fs 4 m., 1 fs 3 m., 2 fs 2 m., 15 fs 1 m., 1 fs 2 m., 2 fs 3 m., 1 fs 4 m.

T. 4 : 1 fs 4 m., 1 fs 3 m., 3 fs 2 m., 16 fs 1 m., 1 fs 2 m., 2 fs 3 m., 1 fs 4 m.

Rab. les 21 m. rest. en 1 fs.

BORDURE DES DEVANTS ET DE L'ENCOLURE : Monter 14 m. aig. n° 3.

Tric. environ 144-149-154-159 cm (518-536-554-572 rgs) côtes 1/1 (commencer par 2 m. endr. au bord extérieur) et rab., mais pour le devant droit, à 11-12-12-13 cm (40-44-44-48 rgs) de haut. tot., ouvrir 1 boutonnière de 2 m. à 6 m. du bord. Ouvrir 4 autres boutonnières à 8 cm (22 rgs) d'intervalle.

FINITIONS : Faire les coutures. Coudre la bordure le long des devants et de l'encolure. Coudre les boutons. Coudre les paillettes en haut de ch. devant et sur les bordures avec 1 perle sur ch. paillette (voir croquis).