



857 ★★

PULL ZIPPE

Tailles 2-3-4-5-6

Fournitures

Qual. IDEAL,
Loden = 11-12-13-14-15 pel.,
aig. n° 3 et 3,5,
1 aig. aux.,
1 fermeture de 20 cm.

Points employés

COTES 2/2, aig. n° 3.
(Densité : Type A = 5 écartement 3)
(Type B = 3 2/3) (Type C = 4 1/2)

COTES 6/2, aig. n° 3,5.

Sur un n. de m. div. par 8 + 2.

1er rg (endr. du trav.) : * 2 m. env.,
6 m. endr. *, répéter de * à *, term. par
2 m. env.

2ème rg et les rgs suiv. : tric. comme
les m. se présentent.

TORSADE, aig. n° 3,5. Sur 22 m.

1er rg (endr. du trav.) : 10 m. endr.,
2 m. env., 10 m. endr.

2ème rg et ts les rgs pairs : tric.
comme les m. se présentent.

3ème rg : 6 m. endr., 4 m. croisées à
droite (= glis. 1 m. sur l'aig. aux. derrière
le trav., tric. les 3 m. suiv. endr., puis la
m. de l'aig. aux. à l'endr.), 2 m. env.,
4 m. croisées à gauche (= glis. 3 m.
sur l'aig. aux. devant le trav., tric. la m.
suiv. endr., puis les 3 m. de l'aig. aux. à
l'endr.), 6 m. endr.

5ème rg : 5 m. endr., 4 m. croisées à
droite, 1 m. endr., 2 m. env., 1 m. endr.,
4 m. croisées à gauche, 5 m. endr.

7ème rg : 4 m. endr., 4 m. croisées à
droite, 2 m. endr., 2 m. env., 2 m. endr.,
4 m. croisées à gauche, 4 m. endr.

9ème rg : 3 m. endr., 4 m. croisées à
droite, 3 m. endr., 2 m. env., 3 m. endr.,
4 m. croisées à gauche, 3 m. endr.

11ème rg : 2 m. endr., 4 m. croisées à

droite, 4 m. endr., 2 m. env., 4 m. endr.,
4 m. croisées à gauche, 2 m. endr.

13ème rg : 1 m. endr., 4 m. croisées à
droite, 5 m. endr., 2 m. env., 5 m. endr.,
4 m. croisées à gauche, 1 m. endr.

15ème rg : 4 m. croisées à droite,
6 m. endr., 2 m. env., 6 m. endr., 4 m.
croisées à gauche.

17ème et 19ème rgs : 10 m. endr.,
2 m. env., 10 m. endr.

21ème rg : repr. au 3ème rg.

(Densité : Type A = 9,5)

(Type B = 10) (Type C = 8)

Echantillon

Un carré de 10 cm côtes 6/2 = 25 m.
et 31 rgs.

Important : Tric. avec des aig. plus
fines (ou un réglage plus petit) si vous
obtenez moins de m. et de rgs que sur
cet échantillon. Tric. avec des aig. plus
grosses (ou un réglage plus grand)
dans le cas contraire.

Réalisation

DOS : Monter 130-138-148-158-166 m.
aig. n° 3. Tric. 5 cm (20 rgs) côtes 2/2
en commençant par :

T. 2 et T. 3 : 2 m. env.

T. 4 : 1 m. endr.

T. 5 et T. 6 : 2 m. endr.

Cont. côtes 6/2 aig. n° 3,5 en
commençant par :

T. 2 : 4 m. endr., puis de * à *.

T. 3 : l'explication.

T. 4 : 5 m. endr., puis de * à *.

T. 5 : 2 m. endr., puis de * à *.

T. 6 : 6 m. endr., puis de * à *.

Emmanchures : A 39-39-40-40-40cm
(126-126-130-130-130 rgs) de haut.
tot., rab. de ch. côté ts les 2 rgs :

T. 2 : 2 fs 3 m., 3 fs 2 m., 3 fs 1 m.

T. 3 : 2 fs 3 m., 4 fs 2 m., 3 fs 1 m.

T. 4 : 2 fs 3 m., 4 fs 2 m., 4 fs 1 m.

T. 5 : 3 fs 3 m., 3 fs 2 m., 4 fs 1 m.

T. 6 : 3 fs 3 m., 4 fs 2 m., 4 fs 1 m.

Il reste 100-104-112-120-124 m.

Epaules et encolure : A 23-24-25-27-
28 cm de haut. d'emmanchures (198-
202-208-214-218 rgs de haut. tot.), rab.
de ch. côté ts les 2 rgs :

T. 2 : 2 fs 10 m., 1 fs 9 m.

T. 3 : 2 fs 10 m., 1 fs 11 m.

T. 4 : 3 fs 11 m.

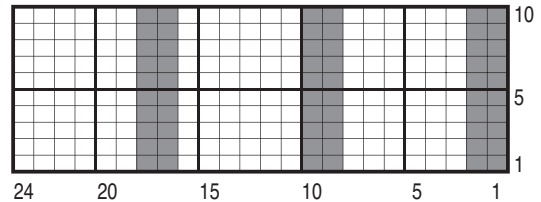
T. 5 : 3 fs 12 m.

T. 6 : 2 fs 12 m., 1 fs 13 m.

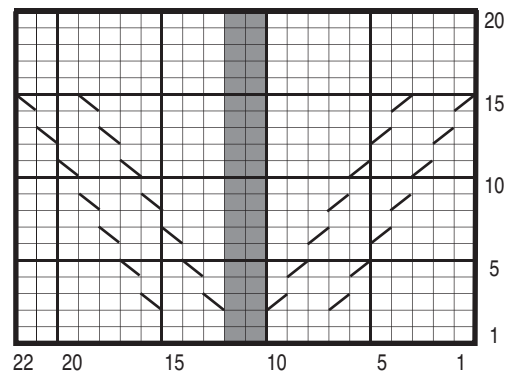
Simultanément, rab. les 32-32-36-38-
40 m. centrales, puis de ch. côté ts les
2 rgs 1 fs 3 m., 1 fs 2 m.

DEVANT : Comme le dos mais après
les côtes 2/2, tric. 22-26-31-36-40 m.

COTES 6/2



TORSADE

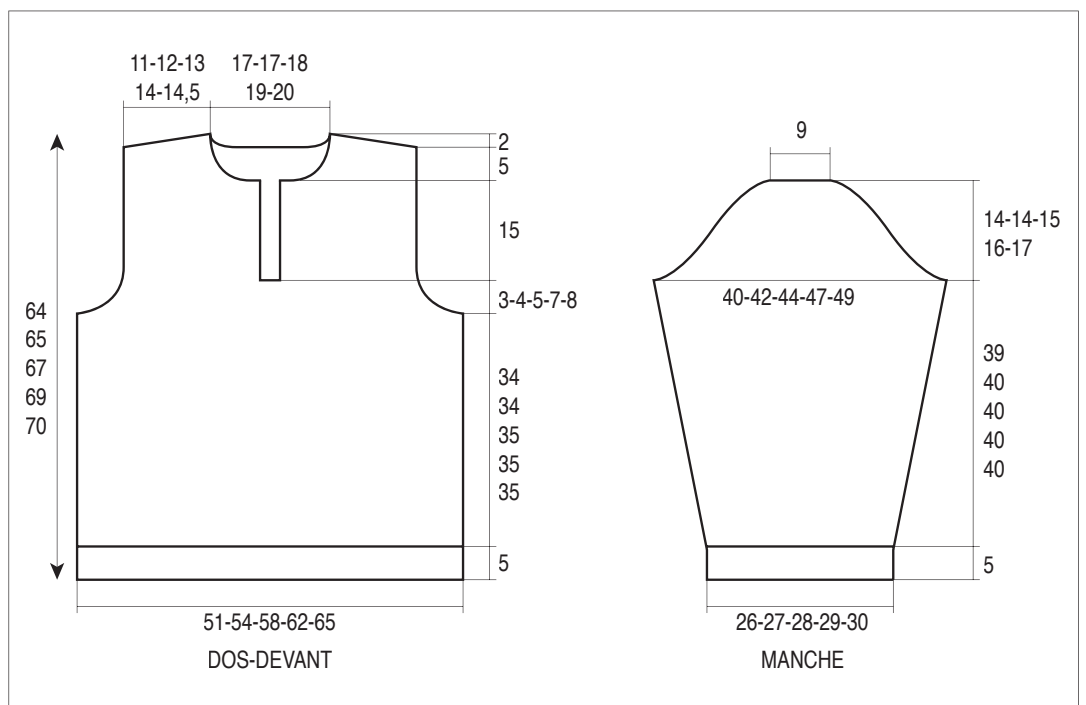


= 1 m. jersey endroit

= 1 m. jersey envers

= 4 m. croisées à droite

= 4 m. croisées à gauche



côtes 6/2 en commençant comme au dos, 22 m. torsade, 42 m. côtes 6/2, 22 m. torsade, 22-26-31-36-40 m. côtes 6/2.

Ouverture : A 3-4-5-7-8 cm de haut. d'emmanchures (136-140-146-152-156 rgs de haut. tot.), rab. les 6 m. centrales.

Cont. ch. côté séparément.

Encolure : A 15 cm de haut. d'ouverture (182-186-192-198-202 rgs de haut. tot.), rab. côté intérieur ts les 2 rgs 1 fs 4-4-6-7-8 m., 2 fs 3 m., 2 fs 2 m., 4 fs 1 m.

MANCHES : Monter 68-70-72-74-76 m. aig. n° 3. Tric. 5 cm (20 rgs) côtes 2/2 en commençant par :

T. 2 et T. 6 : 1 m. endr.

T. 3 : 2 m. endr.

T. 4 : 1 m. env.

T. 5 : 2 m. env.

Cont. côtes 6/2 aig. n° 3,5 en commençant par :

T. 2 : 5 m. endr., puis de * à *.

T. 3 : 6 m. endr., puis de * à *.

T. 4 : 1 m. env. au lieu de 2.

T. 5 : l'explication.

T. 6 : 1 m. endr., puis de * à *.

Augm. de ch. côté :

T. 2 : 5 fs 1 m. ts les 8 rgs, 12 fs 1 m. ts les 6 rgs.

T. 3 : 19 fs 1 m. ts les 6 rgs.

T. 4 : 18 fs 1 m. ts les 6 rgs, 2 fs 1 m. ts les 4 rgs.

T. 5 : 12 fs 1 m. ts les 6 rgs, 11 fs 1 m. ts les 4 rgs.

T. 6 : 10 fs 1 m. ts les 6 rgs, 14 fs 1 m. ts les 4 rgs.

On obtient 102-108-112-120-124 m.

A 44-45-45-45-45 cm (140-144-144-144-144 rgs) de haut. tot., rab. de ch. côté ts les 2 rgs :

T. 2 : 2 fs 3 m., 3 fs 2 m., 11 fs 1 m., 3 fs 2 m., 2 fs 3 m., 1 fs 4 m.

T. 3 : 2 fs 3 m., 5 fs 2 m., 8 fs 1 m., 4 fs 2 m., 2 fs 3 m., 1 fs 4 m.

T. 4 : 2 fs 3 m., 5 fs 2 m., 8 fs 1 m., 5 fs 2 m., 2 fs 3 m., 1 fs 4 m.

T. 5 : 2 fs 3 m., 6 fs 2 m., 8 fs 1 m., 6 fs 2 m., 2 fs 3 m., 1 fs 4 m.

T. 6 : 2 fs 3 m., 7 fs 2 m., 8 fs 1 m., 6 fs

2 m., 2 fs 3 m., 1 fs 4 m.

Rab. les 24 m. rest. en 1 fs.

COL : Monter 146-150-154-158-162 m. aig. n° 3. Tric. 10 cm (40 rgs) côtes 2/2, laisser en attente.

BORDURES DE L'OUVERTURE (2) :

Monter 48 m. aig. n° 3,5. Tric. 3 rgs jersey endr., 1 rg endr. sur l'env. du trav., 3 rgs jersey endr., rab. les m. en 1 fs.

FINITIONS : Faire les coutures. Poser le col au point de mailles au bord de l'encolure, le replier de moitié sur l'env. et ourler. Plier les bordures en 2. Coudre le rg de pliure (= le rg tric. à l'endr. sur l'env.) au bord de l'ouverture et du col. Coudre la fermeture entre les 2 épaisseurs des bordures.