



844 ★★

PULL JACQUARD

Tailles 6-8-10-12 ans

Fournitures

Qual. BERGELLE 100,
Grenat = 2 pel.,
Camélia = 1 pel.,
Chambertin = 1 pel.,
Isère = 1 pel.,
Muffler = 1 pel.,
aig. n° 2,5 et 3.

Points employés

JERSEY ENDR., aig. n° 2,5.

(Densité : Type A = 6)

(Type B = 5 1/3) (Type C = 5 3/4)

JACQUARD, aig. n° 3.

Suivre les grilles.

COTES 3/3, aig. n° 3.

Sur un n. de m. div. par 6 + 3.

1er rg (endr. du trav.) : * 3 m. endr.,
3 m. env. *, répéter de * à *, term. par
3 m. endr.

2ème rg et les rgs suiv. : tric. comme
les m. se présentent.

(Densité : Type A = 8 écartement 3)

(Type B = 8) (Type C = 6 3/4)

Echantillons

Un carré de 10 cm jacquard A = 28 m.
et 32 rgs.

Un carré de 10 cm jacquard B = 27 m.
et 34 rgs.

Important : Tric. avec des aig. plus
fines (ou un réglage plus petit) si vous
obtenez moins de m. et de rgs que sur
ces échantillons. Tric. avec des aig.

plus grosses (ou un réglage plus grand)
dans le cas contraire.

Réalisation

DOS : Monter 111-119-129-137 m.
Grenat aig. n° 2,5. Tric. 6 rgs jersey
endr., 1 rg env. sur l'endr. du trav., cont.
jacquard aig. n° 3 en suiv. la grille A.

Au 6ème rg commencer par :

6 ans : la m. 3.

8 ans : la m. 5.

10 ans : la m. 6.

12 ans : la m. 2 de la grille.

Après la m. 44, repr. à la m. 1.

Mais du 8ème au 16ème rg, du 25ème
au 27ème rg, du 71ème au 73ème rg et
du 82ème au 90ème rg après la m. 44,
repr. à la m. 3.

Mais simultanément dès le 11ème rg
de haut. de jacquard, rab. de ch. côté :

6 ans : 6 fs 1 m. ts les 8 rgs.

8 ans : 6 fs 1 m. ts les 10 rgs.

10 ans : 6 fs 1 m. ts les 12 rgs.

12 ans : 6 fs 1 m. ts les 14 rgs.

Il reste 99-107-117-125 m.

Raglan : A 20,5-23,5-26,5-29,5 cm (66-
76-86-96 rgs) de haut. tot., rab. de ch.
côté ts les 2 rgs :

6 ans : 1 fs 2 m., 30 fs 1 m.

8 ans : 1 fs 3 m., 32 fs 1 m.

10 ans : 1 fs 3 m., 2 fs 2 m., 32 fs 1 m.

12 ans : 1 fs 4 m., 2 fs 2 m., 34 fs 1 m.

Après le 99ème rg de la grille, cont.
côtes 3/3 Grenat aig. n° 3 en centrant
3 m. endr.

Après la dernière dim., cont. droit
côtes 3/3 pendant 5 cm (18 rgs), rab.
souplement les 35-37-39-41 m. rest.
en 1 fs.

DEVANT : Commencer comme le dos.

Raglan : A la même haut. qu'au dos
rab. de ch. côté ts les 2 rgs :

6 ans : 1 fs 2 m., * 1 fs 1 m., 1 fs 2 m. *,
rab. 4 fs de * à *, 18 fs 1 m.

8 ans : 1 fs 3 m., * 1 fs 1 m., 1 fs 2 m. *,
rab. 4 fs de * à *, 20 fs 1 m.

10 ans : 1 fs 3 m., * 1 fs 1 m., 1 fs 2 m. *,
rab. 6 fs de * à *, 18 fs 1 m.

12 ans : 1 fs 4 m., * 1 fs 1 m., 1 fs 2 m. *,
rab. 6 fs de * à *, 20 fs 1 m.

Cont. droit côtes 3/3 pendant 5 cm
(18 rgs), rab. souplement les 35-37-39-
41 m. rest. en 1 fs.

MANCHE DROITE : Monter 69-71-75-
77 m. Grenat aig. n° 2,5. Tric. 6 rgs
jersey endr., 1 rg env. sur l'endr. du
trav., cont. jacquard aig. n° 3 en suiv. la
grille B. Au 6ème rg centrer la m. 4.

Après le 33ème rg, repr. au 19ème rg.
A environ 31,5-33-34,5-34,5 cm (107-
112-117-117 rgs) de haut. de jacquard,
tric. du 80ème au 99ème rg de la grille
A en centrant la m. 4. Après la m. 44,
repr. à la m. 3.

Term. côtes 3/3 Grenat en centrant 3 m.
endr.

Mais simultanément, dès le 5ème rg
de haut. de jacquard, rab. de ch. côté :

6 ans : 8 fs 1 m. ts les 4 rgs.

8 ans : 3 fs 1 m. ts les 6 rgs, 5 fs 1 m.
ts les 4 rgs.

10 ans : 5 fs 1 m. ts les 6 rgs, 3 fs 1 m.
ts les 4 rgs.

12 ans : 7 fs 1 m. ts les 6 rgs, 1 fs 1 m.
ts les 4 rgs.

Tric. 5 rgs sur les 53-55-59-61 m. rest.,
puis augm. de ch. côté :

6 ans : 6 fs 1 m. ts les 6 rgs, 3 fs 1 m.
ts les 4 rgs.

8 ans : 5 fs 1 m. ts les 6 rgs, 7 fs 1 m.
ts les 4 rgs.

10 ans : 8 fs 1 m. ts les 6 rgs, 5 fs 1 m.

ts les 4 rgs.

12 ans : 10 fs 1 m. ts les 6 rgs, 4 fs 1 m.
ts les 4 rgs.

On obtient 71-79-85-89 m.

Raglan : A 27,5-31,5-35,5-38,5 cm (94-
108-122-134 rgs) de haut. tot., rab. à
droite ts les 2 rgs :

6 ans : 1 fs 2 m., * 1 fs 1 m., 1 fs 2 m. *,
rab. 2 fs de * à *, 22 fs 1 m.

8 ans : 1 fs 3 m., * 1 fs 1 m., 1 fs 2 m. *,
rab. 3 fs de * à *, 22 fs 1 m.

10 ans : 1 fs 3 m., * 1 fs 1 m., 1 fs 2 m. *,
rab. 3 fs de * à *, 24 fs 1 m.

12 ans : 1 fs 4 m., * 1 fs 1 m., 1 fs 2 m. *,
rab. 2 fs de * à *, 28 fs 1 m.

Simultanément, rab. à gauche :

6 ans : 1 fs 2 m., 2 fs 1 m. ts les 4 rgs,
26 fs 1 m. ts les 2 rgs.

8 ans : 1 fs 3 m., * 1 fs 1 m. ts les 4 rgs,
30 fs 1 m. ts les 2 rgs.

10 ans : 1 fs 3 m., 1 fs 1 m. ts les 4 rgs,
32 fs 1 m. ts les 2 rgs.

12 ans : 1 fs 4 m., 2 fs 1 m. ts les 4 rgs,
32 fs 1 m. ts les 2 rgs.

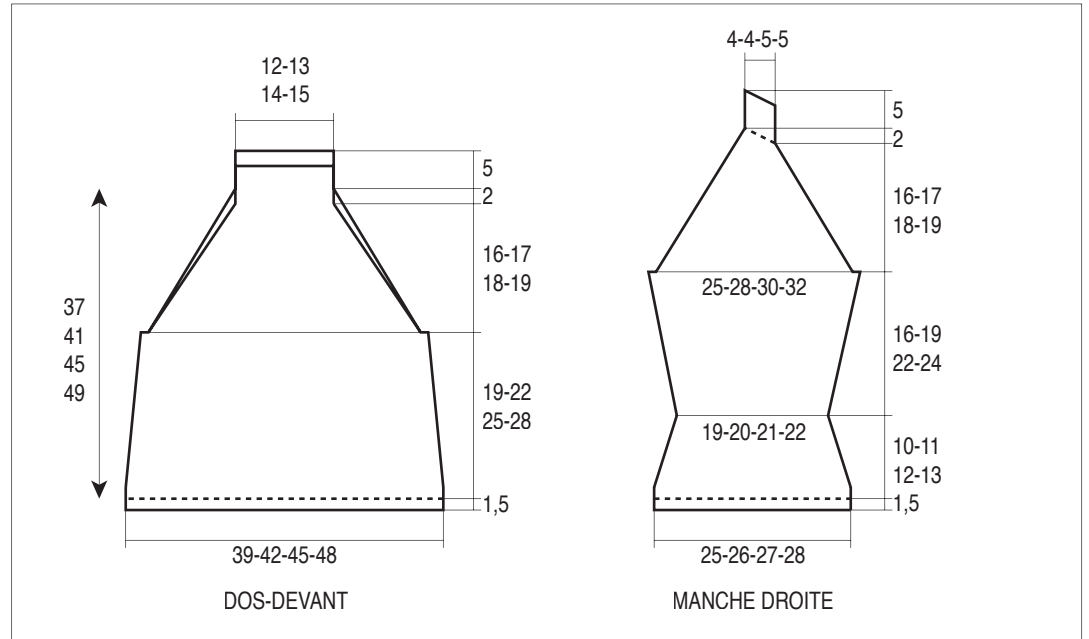
Après la dernière dim. côté droit, laisser
en attente ts les 2 rgs :

6 ans et 8 ans : 3 fs 3 m., 1 fs 2 m.

10 ans et 12 ans : 3 fs 3 m., 1 fs 4 m.

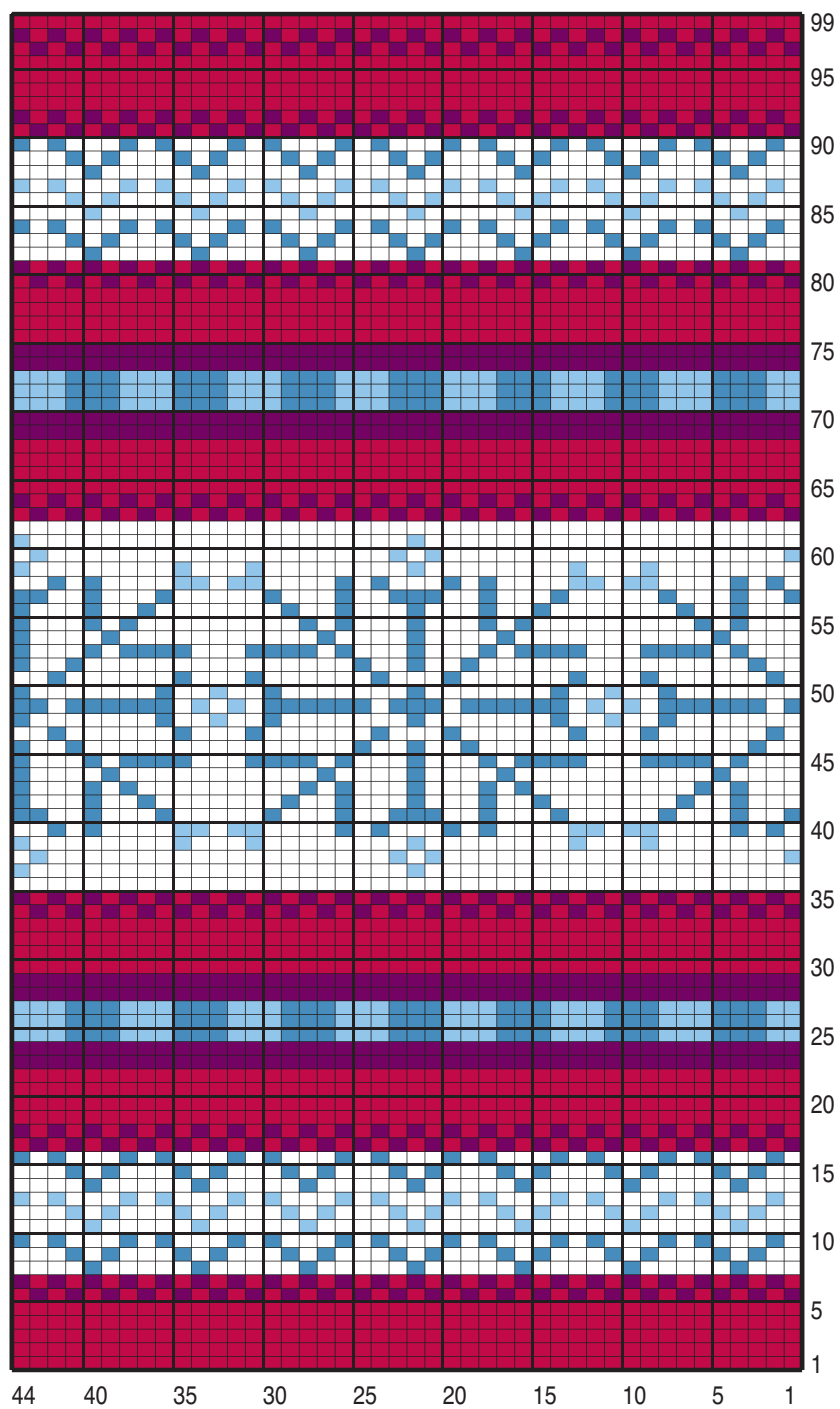
Après la dernière dim. côté gauche,
repr. les 11-11-13-13 m. laissées en
attente, tric. droit côtes 3/3 pendant
5 cm (18 rgs), rab. les m. en 1 fs.

MANCHE GAUCHE : En sens inverse.
FINITIONS : Faire les coutures. Au bas
du pull et au bas des manches replier
1,5 cm sur l'env. et ourler.

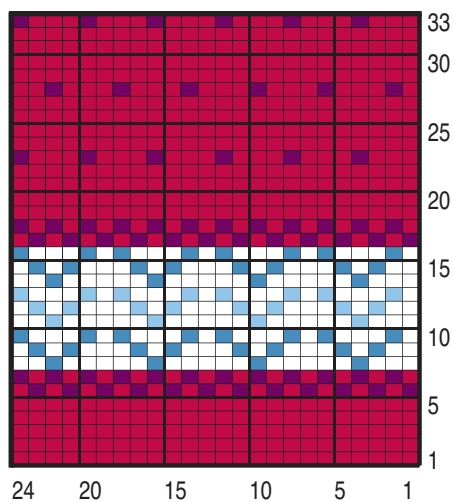


BERGERE
de France

JACQUARD - GRILLE A



JACQUARD - GRILLE B



- | | |
|---------------------|------------------|
| ■ = 1 m. GRENAT | ■ = 1 m. MUFLIER |
| ■ = 1 m. CHAMBERTIN | ■ = 1 m. ISERE |
| □ = 1 m. CAMELIA | |