



842 ★★

GILET A NOUER

Tailles 6-8-10-12 ans

Fournitures

Qual. SPORT,
Châteauneuf = 6-7-8-9 pel.,
Canadair = 1 pel.,
Kraft = 1 pel.,
Savane = 1 pel.,
Surf = 1 pel.,
aig. n° 3,5 et 4,
1 crochet n° 3,5.

Points employés

POINT MOUSSE, aig. n° 3,5 et 4.
JERSEY ENDR., aig. n° 4.
JACQUARD, à broder en suiv. la grille.

Echantillon

Un carré de 10 cm jersey endr. = 20 m. et 26 rgs.

Important : Tric. avec des aig. plus fines si vous obtenez moins de m. et de rgs que sur cet échantillon. Tric. avec des aig. plus grosses dans le cas contraire.

Réalisation

DOS : Monter 75-81-87-93 m. Châteauneuf aig. n° 3,5. Tric. point mousse rayé 1 rg Châteauneuf, 2 rgs Savane, 2 rgs Canadair, 2 rgs Kraft, 2 rgs Surf, 2 rgs Savane.

Cont. Châteauneuf aig. n° 4 : 7 rgs jersey endr., 1 rg endr. sur l'env. du trav., cont. jersey endr.

Emmanchures : A 23-26-29-32 cm (64-72-80-88 rgs) de haut. tot., rab. de ch. côté ts les 2 rgs :

6 ans : 1 fs 3 m., 1 fs 2 m., 3 fs 1 m.

8 ans : 1 fs 3 m., 2 fs 2 m., 2 fs 1 m.

10 ans et 12 ans : 1 fs 3 m., 2 fs 2 m., 3 fs 1 m.

Il reste 59-63-67-73 m.

Epaules et encolure : A 15-16-17-18 cm de haut. d'emmanchures (104-114-124-134 rgs de haut. tot.), tric. point mousse sur les 33-35-37-39 m. centrales et rab. de ch. côté ts les 2 rgs :

6 ans : 2 fs 6 m., 1 fs 5 m.

8 ans : 3 fs 6 m.

10 ans : 2 fs 6 m., 1 fs 7 m.

12 ans : 3 fs 7 m.

Rab. les 25-27-29-31 m. rest. en 1 fs.

DEVANT DROIT : Monter 39-42-45-48 m. Châteauneuf aig. n° 3,5. Tric. point mousse rayé comme au bas du dos.

Cont. Châteauneuf aig. n° 4 comme au dos en tric. les 4 m. de droite point mousse jusqu'en haut pour la bordure.

Emmanchure et épaule : A gauche comme au dos.

Encolure : A 4 cm de haut. d'emmanchure (74-82-90-98 rgs de haut. tot.), dim. à droite à 4 m. du bord (= tric. 4 m. point mousse, 2 m. ens. endr.) :

6 ans : 12 fs 1 m. ts les 2 rgs, 2 fs 1 m. ts les 4 rgs.

8 ans : 13 fs 1 m. ts les 2 rgs, 2 fs 1 m. ts les 4 rgs.

10 ans : 14 fs 1 m. ts les 2 rgs, 2 fs 1 m. ts les 4 rgs.

12 ans : 15 fs 1 m. ts les 2 rgs, 2 fs 1 m. ts les 4 rgs.

DEVANT GAUCHE : En sens inverse.

Dim. d'encolure : lorsqu'il reste 6 m. sur l'aig. gauche tric. 1 S.S., 4 m. point mousse.

MANCHES : Monter 49-51-53-55 m. Châteauneuf aig. n° 3,5. Tric. point mousse rayé 1 rg Châteauneuf, 2 rgs Savane, 2 rgs Canadair, 2 rgs Kraft, 2 rgs Surf, 2 rgs Savane.

Cont. Châteauneuf aig. n° 4 : 7 rgs jersey endr., 1 rg endr. sur l'env. du

trav., cont. jersey endr.

Mais dès le 9ème rg de haut. tot., dim. de ch. côté :

6 ans : 3 fs 1 m. ts les 6 rgs.

8 ans et 10 ans : 3 fs 1 m. ts les 8 rgs.

12 ans : 3 fs 1 m. ts les 10 rgs.

Tric. 5 rgs droit sur les 43-45-47-49 m. rest., puis augm. de ch. côté :

6 ans : 8 fs 1 m. ts les 6 rgs.

8 ans : 9 fs 1 m. ts les 6 rgs.

10 ans : 2 fs 1 m. ts les 8 rgs, 8 fs 1 m. ts les 6 rgs.

12 ans : 2 fs 1 m. ts les 8 rgs, 9 fs 1 m. ts les 6 rgs.

On obtient 59-63-67-71 m.

A 29-32-36-39 cm (76-86-96-104 rgs) de haut. tot., rab. de ch. côté ts les 2 rgs :

6 ans : 2 fs 3 m., 5 fs 2 m., 1 fs 3 m., 1 fs 4 m.

8 ans : 2 fs 3 m., 6 fs 2 m., 1 fs 3 m., 1 fs 4 m.

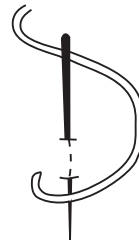
10 ans : 2 fs 3 m., 7 fs 2 m., 1 fs 3 m., 1 fs 4 m.

12 ans : 2 fs 3 m., 8 fs 2 m., 1 fs 3 m., 1 fs 4 m.

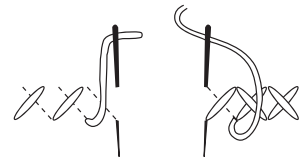
Rab. les 13 m. rest. en 1 fs.

FINITIONS : Broder le bas du corps et des manches. Faire les coutures. Croch. en m. chaînette 2 cordelières Canadair de 33 cm environ et croch. 1 rg de m. coulées. Coudre une cordelière sur ch. devant à l'angle de l'encolure.

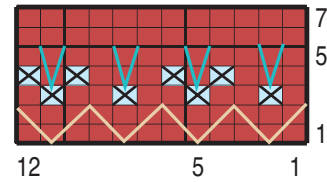
POINT LANCE



POINT DE CROIX



JACQUARD



= 1 m. CHATEAUNEUF	= 1 m. CANADAIR brodée sur 2 rgs
= 1 croix brodée SURF	= point lancé KRAFT

