



649 ★★

## PULL CHEVRONS

Tailles 2-3-4-5-6

### Fournitures

Qual. SPORT,  
Marais = 7-7-8-8-9 pel.,  
Savane = 6-6-7-7-8 pel.,  
Estragon = 1 pel.,  
Bleu Acier = 1 pel.,  
aig. n° 3,5 et 4.

### Points employés

**COTES 2/2**, aig. n° 3,5.  
**JERSEY ENDR.**, aig. n° 4.  
**JACQUARD**, aig. n° 4. Suivre la grille.

### Echantillon

Un carré de 10 cm jersey endr. = 20 m. et 26 rgs.

**Important** : Tric. avec des aig. plus fines si vous obtenez moins de m. et de rgs que sur cet échantillon. Tric. avec des aig. plus grosses dans le cas contraire.

### Réalisation

**DOS** : Monter 104-110-118-126-132 m. Savane aig. n° 3,5. Tric. 5 cm (14 rgs) côtes 2/2. Cont. jersey endr. aig. n° 4 en augm. 1 m. au 1er rg. On obtient 105-111-119-127-133 m.

**Emmanchures** : A 41-41-42-42-42 cm (108-108-110-110-110 rgs) de haut. tot., rab. de ch. côté ts les 2 rgs :

**T. 2** : 2 fs 3 m., 2 fs 2 m., 2 fs 1 m.  
**T. 3** : 1 fs 4 m., 1 fs 3 m., 2 fs 2 m., 2 fs 1 m.

**T. 4** : 1 fs 4 m., 1 fs 3 m., 2 fs 2 m., 3 fs 1 m.

**T. 5** : 1 fs 4 m., 1 fs 3 m., 2 fs 2 m., 4 fs 1 m.

**T. 6** : 1 fs 4 m., 1 fs 3 m., 3 fs 2 m.,

3 fs 1 m.  
Il reste 81-85-91-97-101 m.  
A 5 cm de haut. d'emmanchures (122-122-124-124-124 rgs de haut. tot.), term. jersey endr. Marais.

**Epaules et encolure** : A 24-25-26-28-29 cm de haut. d'emmanchures (170-172-178-182-186 rgs de haut. tot.), rab. de ch. côté ts les 2 rgs :

**T. 2** : 2 fs 7 m., 1 fs 8 m.

**T. 3** : 3 fs 8 m.

**T. 4** : 2 fs 9 m., 1 fs 8 m.

**T. 5** : 2 fs 9 m., 1 fs 10 m.

**T. 6** : 2 fs 10 m., 1 fs 9 m.

Simultanément, rab. les 27-27-29-31-33 m. centrales, puis de ch. côté ts les 2 rgs 1 fs 3 m., 1 fs 2 m.

**DEVANT** : Comme le dos, mais à 34-34-35-35-35 cm (90-90-92-92-92 rgs) de haut. tot., tric. jacquard aig. n° 4 en suivant la grille, au 3ème rg commencer par :

**T. 2** : la m. 3,

**T. 3** : 1 m. lis., puis la m. 1,

**T. 4** : la m. 8,

**T. 5** : la m. 4,

**T. 6** : la m. 1 de la grille.

Après la m. 24, repr. à la m. 1.

Après le 35ème rg, term. jersey endr. Marais.

**Encolure** : A 17-18-19-21-22 cm de haut. d'emmanchures (152-154-160-164-168 rgs de haut. tot.), rab. les 13-13-15-17-19 m. centrales, puis de ch. côté ts les 2 rgs 1 fs 3 m., 2 fs 2 m., 5 fs 1 m.

**MANCHES** : Monter 54-56-58-60-62 m. Marais aig. n° 3,5. Tric. 5 cm (14 rgs) côtes 2/2. Cont. jersey endr. aig. n° 4, en augm. de ch. côté à 2 m. du bord :

**T. 2** : 16 fs 1 m. ts les 6 rgs.

**T. 3** : 15 fs 1 m. ts les 6 rgs, 2 fs 1 m. ts les 4 rgs.

**T. 4** : 13 fs 1 m. ts les 6 rgs, 5 fs 1 m. ts les 4 rgs.

**T. 5** : 9 fs 1 m. ts les 6 rgs, 11 fs 1 m. ts les 4 rgs.

**T. 6** : 7 fs 1 m. ts les 6 rgs, 14 fs 1 m. ts les 4 rgs.

On obtient 86-90-94-100-104 m.

A 44-45-45-45-45 cm (116-118-118-118-118 rgs) de haut. tot., rab. de ch. côté ts les 2 rgs :

**T. 2** : 1 fs 4 m., 1 fs 3 m., 3 fs 2 m., 8 fs 1 m., 3 fs 2 m., 1 fs 3 m., 1 fs 4 m.

**T. 3** : 1 fs 4 m., 1 fs 3 m., 4 fs 2 m., 6 fs 1 m., 4 fs 2 m., 1 fs 3 m., 1 fs 4 m.

**T. 4** : 1 fs 4 m., 1 fs 3 m., 4 fs 2 m., 8 fs 1 m., 4 fs 2 m., 1 fs 3 m., 1 fs 4 m.

**T. 5** : 1 fs 4 m., 1 fs 3 m., 4 fs 2 m., 8 fs 1 m., 4 fs 2 m., 2 fs 3 m., 1 fs 4 m.

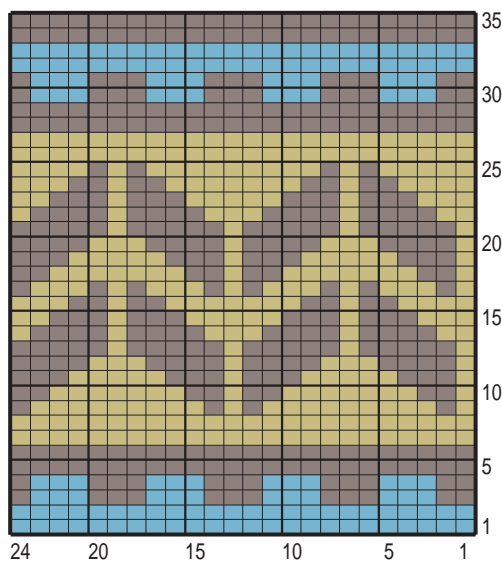
**T. 6** : 1 fs 4 m., 1 fs 3 m., 4 fs 2 m.,

8 fs 1 m., 5 fs 2 m., 2 fs 3 m., 1 fs 4 m. Rab. les 18 m. rest. en 1 fs.

**COL** : Monter 114-118-122-126-130 m. Bleu Acier aig. n° 3,5. Tric. côtes 2/2. A 6 cm (18 rgs) de haut. tot., cont. Marais. A 10 cm (30 rgs) de haut. tot., laisser en attente.

**FINITIONS** : Faire les coutures. Poser le col au point de mailles au bord de l'encolure, le replier sur l'envers et ourler.

### JACQUARD



■ = 1 m. BLEU ACIER      ■ = 1 m. ESTRAGON  
■ = 1 m. SAVANE

