



876 ★ 

PULL MANCHES COURTES

Tailles 2-4-6-8 ans

Fournitures

Qual. COTON FIFTY,
Coco = 1-2-2-2 pel.,
Berlingot = 1 pel.,
Cytise = 1 pel.,
Ecarlate = 1 pel.,
Pistache = 1 pel.,
aig. n° 2,5 et 3,
2 boutons.

Points employés

POINT MOUSSE, aig. n° 2,5 et 3.
JERSEY ENDR., aig. n° 3.
POINT FANT. RAYE, aig. n° 3.
Tric. 4 rgs jersey endr. Coco, * 2 rgs point mousse Ecarlate, 2 rgs jersey endr. Coco, 2 rgs point mousse Berlingot, 2 rgs jersey endr. Coco, 2 rgs point mousse Cytise, 2 rgs jersey endr. Coco, 2 rgs point mousse Pistache, 2 rgs jersey endr. Coco *, répéter de * à *.
(Densité : Type A = 8,5)
(Type B = 8 1/3) (Type C = 7)
JACQUARD, à broder au point de mailles en suiv. la grille.

Echantillons

Un carré de 10 cm jersey endr. = 26 m. et 37 rgs.
Un carré de 10 cm point fant. rayé = 26 m. et 41 rgs.
Important : Tric. avec des aig. plus fines (ou un réglage plus petit) si vous obtenez moins de m. et de rgs que sur ces échantillons. Tric. avec des aig. plus grosses (ou un réglage plus grand) dans le cas contraire.

Réalisation

DOS : Monter 74-82-90-98 m. Coco aig. n° 2,5. Tric. 4 rgs point mousse. Cont. aig. n° 3 : 8-10-12-14 rgs jersey endr. Pistache, 2 rgs point mousse Coco, 8-10-12-14 rgs jersey endr. Cytise, 2 rgs point mousse Coco, 8-10-12-14 rgs jersey endr. Berlingot, 2 rgs point mousse Coco, puis point fant. rayé jusqu'en haut.

Emmanchures : A 14-17-20-23 cm (58-70-82-94 rgs) de haut. tot., rab. de ch. côté ts les 2 rgs :

2 ans : 1 fs 3 m., 2 fs 2 m., 2 fs 1 m.

4 ans : 1 fs 3 m., 2 fs 2 m., 3 fs 1 m.

6 ans : 1 fs 3 m., 3 fs 2 m., 2 fs 1 m.

8 ans : 1 fs 3 m., 4 fs 2 m., 2 fs 1 m.

Il reste 56-62-68-72 m.

Epaules et encolure : A 12-13-14-15 cm de haut. d'emmanchures (108-124-138-156 rgs de haut. tot.), rab. de ch. côté ts les 2 rgs :

2 ans : 1 fs 4 m., 2 fs 5 m.

4 ans : 3 fs 5 m.

6 ans : 1 fs 5 m., 2 fs 6 m.

8 ans : 3 fs 6 m.

Simultanément, rab. les 18-22-24-26 m. centrales, puis de ch. côté ts les 2 rgs 1 fs 3 m., 1 fs 2 m.

DEVANT : Commencer comme le dos. A 3,5-4-3,5-4 cm de haut. d'emmanchures (72-86-96-110 rgs de haut. tot.), après 2 rgs point mousse :

2 ans : Ecarlate,

4 ans : Cytise,

6 ans : Pistache,

8 ans : Berlingot,

cont. jersey endr. Coco.

Encolure : A 9-9-10-11 cm de haut. d'emmanchures (96-108-122-140 rgs de haut. tot.), rab. les 10-10-12-14 m. centrales, puis de ch. côté ts les 2 rgs :

2 ans : 1 fs 3 m., 2 fs 2 m., 2 fs 1 m.

4 ans - 6 ans et 8 ans : 1 fs 3 m., 3 fs 2 m., 2 fs 1 m.

Epaules : A 11-12-13-14 cm de haut.

d'emmanchures (104-120-134-152 rgs de haut. tot.), rab. à droite comme au dos. A 12-13-14-15 cm de haut. d'emmanchures (108-124-138-156 rgs de haut. tot.), rab. à gauche comme au dos.

MANCHES : Monter 50-54-60-64 m. Coco aig. n° 2,5. Tric. 4 rgs point mousse. Cont. aig. n° 3 : * 8-10-12-14 rgs jersey endr. Pistache, 2 rgs point mousse Coco, 8-10-12-14 rgs jersey endr. Cytise, 2 rgs point mousse Coco, 8-10-12-14 rgs jersey endr. Berlingot, 2 rgs point mousse Coco, repr. à * si nécessaire.

Mais, dès le 1er rg jersey endr., répart. 2 augm. au 1er rg pour **8 ans** et augm. de ch. côté 5 fs 1 m. ts les 2 rgs à 1 m. du bord.

On obtient 60-64-70-76 m.

A 4 cm (16 rgs) de haut. tot., rab. de ch. côté ts les 2 rgs :

2 ans : 1 fs 3 m., 3 fs 2 m., 5 fs 1 m., 4 fs 2 m.

4 ans : 1 fs 3 m., 3 fs 2 m., 7 fs 1 m., 4 fs 2 m.

6 ans : 1 fs 3 m., 4 fs 2 m., 6 fs 1 m., 2 fs 2 m., 2 fs 3 m.

8 ans : 2 fs 3 m., 3 fs 2 m., 8 fs 1 m., 2 fs 2 m., 2 fs 3 m.

Rab. les 16 m. rest. en 1 fs.

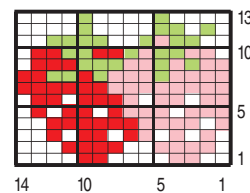
BORDURE D'ENCOLURE : Monter 70-74-78-82 m. Pistache aig. n° 2,5.

Tric. 2 rgs jersey endr. Coco, 2 rgs point mousse Berlingot, 2 rgs jersey endr. Coco, 1 rg jersey endr. Ecarlate. Laisser en attente.

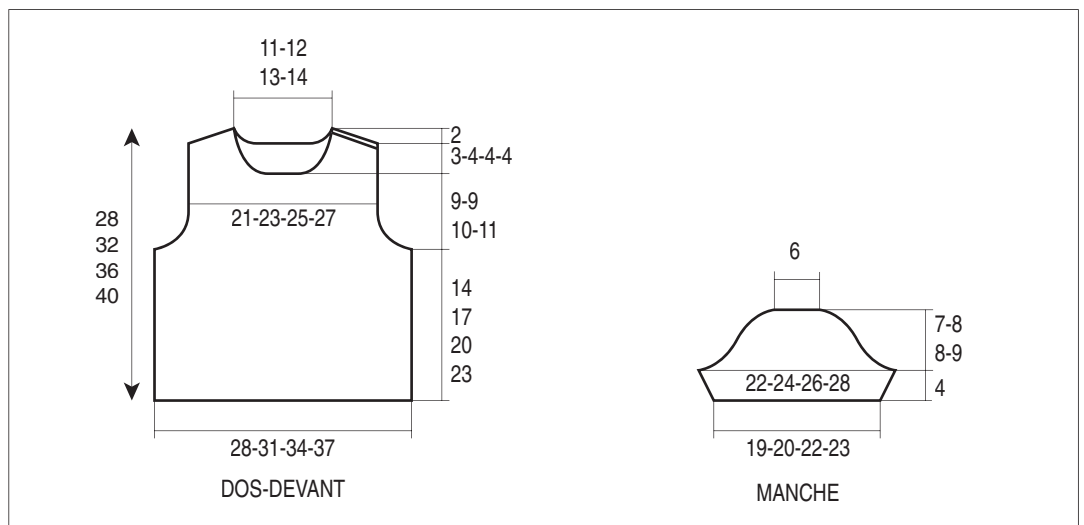
BORDURES D'ÉPAULES (2) : Monter 16-18-20-22 m. Coco aig. n° 2,5. Tric. 3 rgs point mousse et laisser en attente. Mais pour la bordure du devant, ouvrir 2 boutonnières de 1 m. au 2ème rg, la 1ère à 4-5-6-7 m. du bord côté emmanchure, la 2ème espacée de 7-8-9-10 m.

FINITIONS : Broder le jacquard sur la partie jersey endr. Coco du devant en suiv. la grille, commencer sur le 5ème-5ème-7ème-9ème rg jersey endr. Coco en centrant les m. 7 et 8. Faire la couture de l'épaule droite. Poser les bordures au point de mailles au bord de l'encolure, puis au bord de l'épaule gauche dos et devant. Superposer la patte du devant sur celle du dos. Term. les coutures. Coudre les boutons.

JACQUARD



□ = 1 m. jersey endroit COCO
 ■ (pink) = 1 m. brodée BERLINGOT
 ■ (red) = 1 m. brodée ECARLATE
 ■ (green) = 1 m. brodée PISTACHE



BERGERE
de France