

6 m. croisées à gauche : glis. 3 m. sur l'aig. aux. devant le trav., tric. les 3 m. suiv. endr., puis les 3 m. de l'aig. aux. à l'endr.

6 m. croisées à droite : glis. 3 m. sur l'aig. aux. derrière le trav., tric. les 3 m. suiv. endr., puis les 3 m. de l'aig. aux. à l'endr.

3 m. croisées à droite sur 1 m. env. : glis. 1 m. sur l'aig. aux. derrière le trav., tric. les 3 m. suiv. endr., puis la m. de l'aig. aux. à l'env.

3 m. croisées à gauche sur 1 m. env. : glis. 3 m. sur l'aig. aux. devant

le trav., tric. la m. suiv. env., puis les 3 m. de l'aig. aux. à l'endr.

COTES 3/2, aig. n° 4.

Sur un n. de m. div. par 5 + 2.

1er rg (endr. du trav.) : 2 m. env., * 3 m. endr., 2 m. env. *, répéter de * à *.

2ème rg et ts les rgs suiv. : tric. comme les m. se présentent.

Un carré de 10 cm côtes 3/2 = 20 m. et 26 rgs.

Important : Tric. avec des aig. plus fines si vous obtenez moins de m. et de rgs que sur ces échantillons. Tric. avec des aig. plus grosses dans le cas contraire.

Réalisation

DOS : Monter 103-109-117-125 m. aig. n° 3,5. Tric. 5 cm (16 rgs) côtes 1/1 en répat. 13-13-15-15 augm. au dernier rg. Cont. losanges aig. n° 4

Echantillons

Un carré de 10 cm losanges = 21,5 m. et 26 rgs.

448 ★★

PULL V RAGLAN

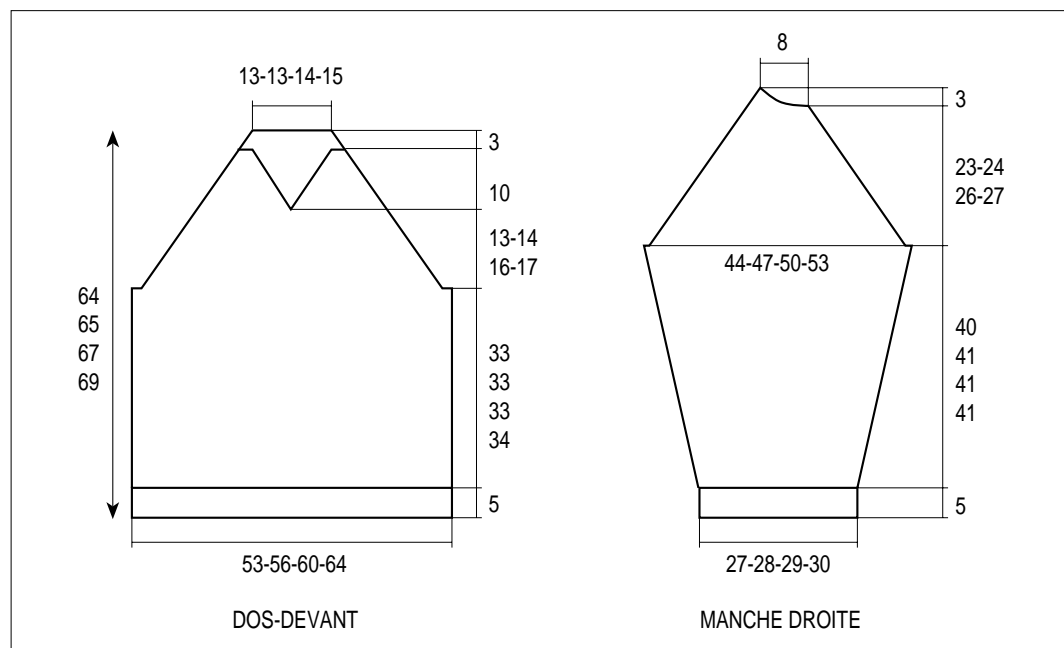
Tailles 2-3-4-5

Fournitures

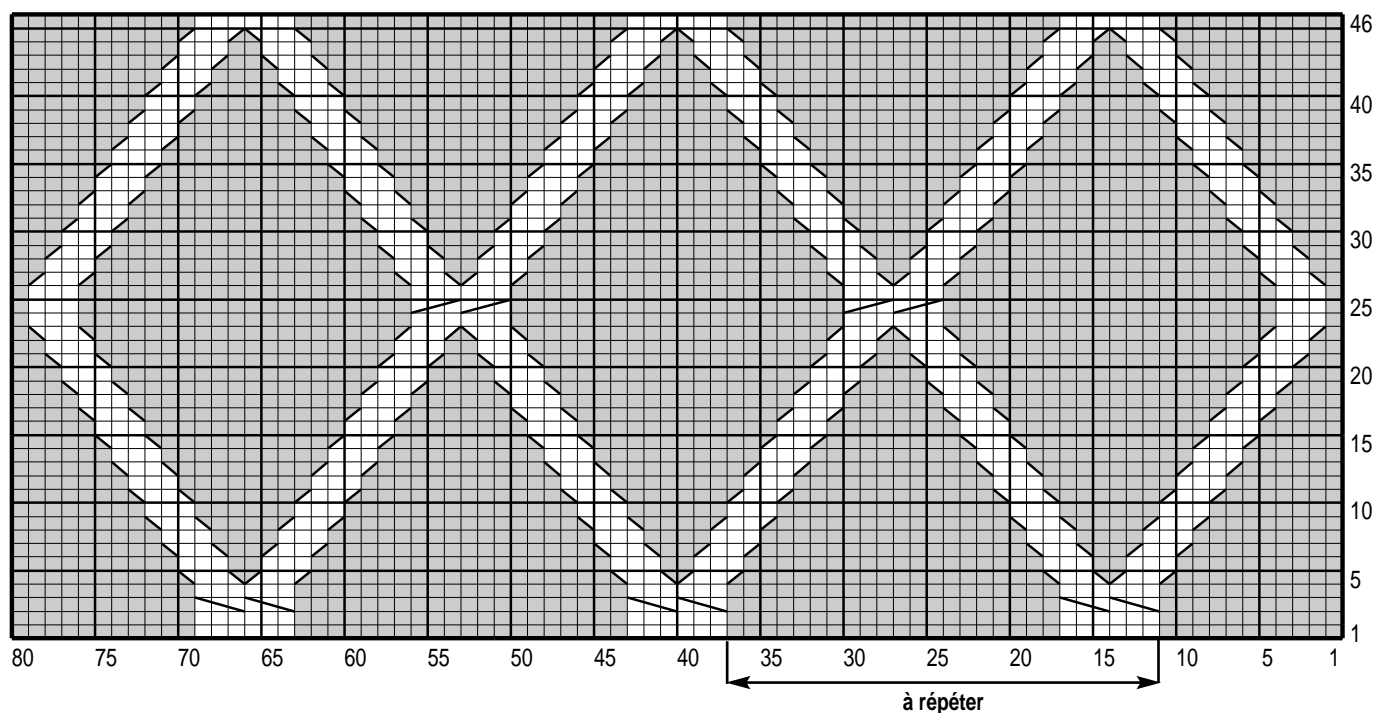
Qual. TWEED,
Epervier = 12-12-13-14 pel.,
aig. n° 3,5 et 4,
1 aig. aux.

Points employés

COTES 1/1, aig. n° 3,5.
JERSEY ENV. et JERSEY ENDR.,
aig. n° 4.
LOSANGES, aig. n° 4.
Suivre la grille.



LOSANGES



■ = 1 m. jersey envers	▨ = 6 m. croisées à gauche	▩ = 3 m. croisées à droite sur 1 m. envers
□ = 1 m. jersey endroit	▧ = 6 m. croisées à droite	▪ = 3 m. croisées à gauche sur 1 m. envers

sur les 116-122-132-140 m. obtenues en tric. le 1er rg comme suit : 16-19-11-15 m. jersey env., * 6 m. endr., 20 m. env. * (= de la m. 12 à la m. 37 de la grille), tric. 3-3-4-4 fs de * à *, 6 m. endr., 16-19-11-15 m. jersey env. Après le 46ème rg, repr. au 3ème rg.

Raglan : A 38-38-38-39 cm (102-102-102-106 rgs) de haut. tot., rab. de ch. côté 1 fs 3 m., puis dim. de ch. côté ts les 2 rgs à 3 m. jersey env. du bord :

T. 2 : * 4 fs 1 m., 1 fs 2 m. *, dim. 6 fs de * à *, 4 fs 1 m.

T. 3 : * 1 fs 2 m., 4 fs 1 m. *, dim. 7 fs de * à *, 1 fs 1 m.

T. 4 : * 3 fs 1 m., 1 fs 2 m. *, dim. 8 fs de * à *, 7 fs 1 m.

T. 5 : * 3 fs 1 m., 1 fs 2 m. *, dim. 9 fs de * à *, 5 fs 1 m.

Pour dim. 1 m. à 3 m. jersey env. du bord : à droite tric. 3 m. env., 2 m. ens. env., à gauche lorsqu'il reste 5 m. sur l'aig. gauche tric. 2 m. ens. env., 3 m. env.

Pour dim. 2 m. à 3 m. jersey env. du bord : à droite tric. 3 m. env., 3 m. ens. env., à gauche lorsqu'il reste 6 m. sur l'aig. gauche tric. 3 m. ens. env., 3 m. env.

Rab. les 30-30-32-34 m. rest. en 1 fs.

DEVANT : Comme le dos, mais ne pas faire les 4 dernières dim. du raglan.

Encolure : A 13-14-16-17 cm de haut. de raglan (136-140-146-154 rgs de haut. tot.), rab. les 2 m. centrales, puis de ch. côté ts les 2 rgs :

T. 2 et T. 3 : * 1 fs 2 m., 2 fs 1 m. *, rab. 3 fs de * à *, 1 fs 2 m., 1 fs 1 m.

T. 4 : * 1 fs 2 m., 1 fs 1 m. *, rab. 5 fs de * à *, 1 fs 1 m.

T. 5 : * 1 fs 2 m., 1 fs 1 m. *, rab. 5 fs de * à *, 1 fs 2 m.

(les dernières dim. du raglan se font en même temps que les diminutions d'encolure).

Après les dim. du raglan rab. les 3 m. rest. en 1 fs.

MANCHE DROITE : Monter 53-55-57-59 m. aig. n° 3,5. Tric. 5 cm (16 rgs) côtes 1/1. Cont. côtes 3/2 aig. n° 4 en répart. 4 augm. au 1er rg (= 57-59-61-63 m.) et en commençant par :

T. 2 : l'explication.

T. 3 : 1 m. endr., 2 m. env., puis de * à *.

T. 4 : 2 m. endr., 2 m. env., puis de * à *.

T. 5 : de * à *.

Dès le 7ème rg, augm. de ch. côté :

T. 2 : 15 fs 1 m. ts les 6 rgs, 2 fs 1 m. ts les 4 rgs.

T. 3 : 13 fs 1 m. ts les 6 rgs, 6 fs 1 m. ts les 4 rgs.

T. 4 : 9 fs 1 m. ts les 6 rgs, 12 fs 1 m. ts les 4 rgs.

T. 5 : 5 fs 1 m. ts les 6 rgs, 18 fs 1 m. ts les 4 rgs.

On obtient 91-97-103-109 m.

Raglan : A 45-46-46-46 cm (120-124-124-124 rgs) de haut. tot., rab. de ch. côté 1 fs 3 m., puis dim. de ch. côté à 4 m. jersey endr. du bord ts les 2 rgs :

T. 2 : 2 fs 2 m., 28 fs 1 m.

T. 3 : * 3 fs 1 m., 1 fs 2 m. *, dim. 3 fs de * à *, 20 fs 1 m.

T. 4 : * 3 fs 1 m., 1 fs 2 m. *, dim. 3 fs de * à *, 23 fs 1 m.

T. 5 : * 3 fs 1 m., 1 fs 2 m. *, dim. 4 fs de * à *, 21 fs 1 m.

Cont. en rab. à droite ts les 2 rgs 1 fs 6 m., 1 fs 3 m., 2 fs 2 m., simultanément dim. à gauche à 4 m. jersey endr. du bord 4 fs 1 m. ts les 2 rgs. Rab. les 4 m. rest. en 1 fs.

Pour dim. 1 m. à 4 m. jersey endr. du bord : à droite tric. 4 m. endr.,

1 S.S., à gauche lorsqu'il reste 6 m. sur l'aig. gauche tric. 2 m. ens. endr., 4 m. endr.

Pour dim. 2 m. à 4 m. jersey endr. du bord : à droite tric. 4 m. endr., 1 S.D., à gauche lorsqu'il reste 7 m. sur l'aig. gauche tric. 3 m. ens. endr., 4 m. endr.

MANCHE GAUCHE : Comme la manche droite mais term. le raglan en sens inverse.

BORDURE D'ENCOLURE : Monter 21 m. aig. n° 3,5. Tric. 51-51-52-53 cm (162-165-168-171 rgs) côtes 1/1. Rab. en tric. les m. 2 par 2 (1 m. endr. ens. avec 1 m. env.).

FINITIONS : Faire les coutures. Coudre la bordure au bord de l'encolure en commençant milieu devant. Superposer la bordure du devant gauche sur celle du devant droit et coudre les petits côtés le long du biais de l'encolure.