

449 ★★

PULL IRLANDAIS

Tailles 2-3-4-5

Fournitures

Qual. SPORT,
Marais = 14-15-16-17 pel.,
aig. n° 3,5 et 4,
1 aig. aux.

Points employés

COTES 2/2, aig. n° 3,5.
JERSEY ENDR, aig. n° 4.

LOSANGE A, aig. n° 4.

Sur 22 m.

1er rg (endr. du trav.) : 1 m. endr., 1 m. env., 3 m. croisées à gauche (= glis. 2 m. sur l'aig. aux. devant le trav., tric. la m. suiv. env. puis les 2 m. de l'aig. aux. à l'endr.), 1 m. env., 3 m. croisées à gauche, 8 m. env., 3 m. croisées à droite (= glis. 1 m. sur l'aig. aux. derrière le trav., tric. les 2 m. suiv. endr., puis la m. de l'aig. aux. à l'env.), 2 m. env.

2ème rg et ts les rgs pairs : tric. comme les m. se présentent.

3ème rg : 2 m. endr., 1 m. env., 3 m. croisées à gauche, 1 m. env., 3 m. croisées à gauche, 6 m. env., 3 m. croisées à droite, 3 m. env.

5ème rg : 3 m. endr., 1 m. env., 3 m. croisées à gauche, 1 m. env., 3 m. croisées à gauche, 4 m. env., 3 m. croisées à droite, 4 m. env.

7ème rg : 4 m. endr., 1 m. env., 3 m. croisées à gauche, 1 m. env., 3 m. croisées à gauche, 2 m. env., 3 m. croisées à droite, 5 m. env.

9ème rg : 5 m. endr., 1 m. env., 3 m. croisées à gauche, 1 m. env., 3 m. croisées à gauche, 3 m. croisées à droite, 6 m. env.

11ème rg : 6 m. endr., 1 m. env., 3 m. croisées à gauche, 1 m. env., 3 m. croisées à gauche, 8 m. env.

13ème rg : 5 m. endr., 3 m. env., 3 m. croisées à gauche, 1 m. env., 3 m.

croisées à gauche, 7 m. env.

15ème rg : 4 m. endr., 2 m. env., 3 m. croisées à droite, 3 m. croisées à gauche, 1 m. env., 3 m. croisées à gauche, 6 m. env.

17ème rg : 3 m. endr., 2 m. env., 3 m. croisées à droite, 2 m. env., 3 m. croisées à gauche, 1 m. env., 3 m. croisées à gauche, 5 m. env.

19ème rg : 2 m. endr., 2 m. env., 3 m. croisées à droite, 4 m. env., 3 m. croisées à gauche, 1 m. env., 3 m. croisées à gauche, 4 m. env.

21ème rg : 1 m. endr., 2 m. env., 3 m. croisées à droite, 6 m. env., 3 m. croisées à gauche, 1 m. env., 3 m. croisées à gauche, 3 m. env.

23ème rg : 2 m. env., 3 m. croisées à droite, 8 m. env., 3 m. croisées à gauche, 1 m. env., 3 m. croisées à gauche, 2 m. env.

25ème rg : repr. au 1er rg du losange B
COTES FANT., aig. n° 4.

Sur 2 m.

1er rg (endr. du trav.) : 2 m. glis. en les prenant à l'env., fil sur l'env. du trav.

2ème rg : env.

Répéter ces 2 rgs.

POINT FANT., aig. n° 4.

Sur 14 m.

1er rg (endr. du trav.) et 3ème rg : 2 m. env., 2 m. endr., 6 m. env., 2 m. endr., 2 m. env.

2ème rg et ts les rgs pairs : tric.

comme les m. se présentent.

5ème rg : 2 m. env., 3 m. croisées à gauche (comme au 1er rg du losange A), 4 m. env., 3 m. croisées à droite (comme au 1er rg du losange A), 2 m. env.

7ème rg : 3 m. env., 3 m. croisées à gauche, 2 m. env., 3 m. croisées à droite, 3 m. env.

9ème rg : 4 m. env., 3 m. croisées à gauche, 3 m. croisées à droite, 4 m. env.

11ème rg : 5 m. env., 2 m. croisées à droite sur 2 m. endr. (= glis. 2 m. sur l'aig. aux. derrière le trav., tric. les 2 m. suiv. endr., puis les 2 m. de l'aig. aux. à l'endr.), 5 m. env.

13ème rg : repr. au 1er rg.

TORSADE, aig. n° 4.

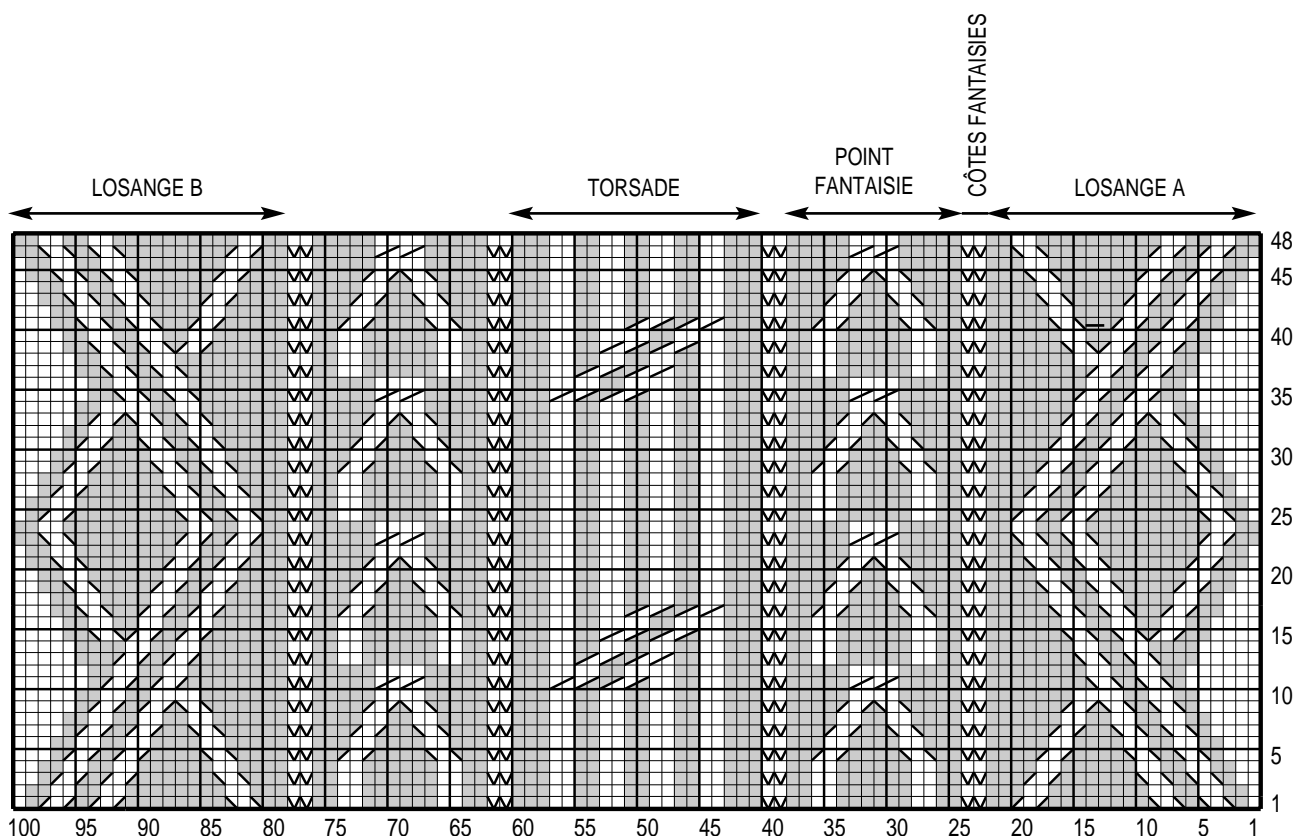
Sur 20 m.

1er rg (endr. du trav.) : 3 m. env., * 2 m. endr., 2 m. env. *, tric. 3 fs de * à *, 2 m. endr., 3 m. env.

2ème rg et ts les rgs pairs : tric. comme les m. se présentent.

3ème-5ème-7ème et 9ème rgs : comme le 1er rg.

11ème rg : 3 m. env., 2 m. endr., 2 m. env., 2 m. endr., 2 m. croisées à droite sur 2 m. env. (= glis. 2 m. sur l'aig. aux. derrière le trav., tric. les 2 m. suiv. endr., puis les 2 m. de l'aig. aux. à l'env.), 2 m. croisées à droite sur 2 m. endr. (= comme au 11ème rg du point fant.), 3 m. env.



- | | |
|----------------------------|--|
| □ = 1 m. jersey endroit | ▣ = 1 m. glissée |
| ◻ = 1 m. jersey envers | ▨ ou ▩ = 2 m. croisées à droite sur 2 m. endroit |
| ▧ = 3 m. croisées à gauche | ▦ ou ▪ = 2 m. croisées à droite sur 2 m. envers |
| ▩ = 3 m. croisées à droite | |

13ème rg : 3 m. env., 2 m. endr., 2 m. env., 2 fs 2 m. croisées à droite sur 2 m. env., 2 m. endr., 3 m. env.

15ème rg : 3 m. env., 2 m. endr., 2 m. croisées à droite sur 2 m. env., 2 m. croisées à droite sur 2 m. endr., 2 m. env., 2 m. endr., 3 m. env.

17ème rg : 3 m. env., 2 fs 2 m. croisées à droite sur 2 m. env., 2 m. endr., 2 m. env., 2 m. endr., 3 m. env.

du 19ème au 34ème rg : tric. comme les m. se présentent.

35ème rg : repr. au 11ème rg.

LOSANGE B, aig. n° 4.

Sur 22 m.

1er rg (endr. du trav.) : 2 m. env., 3 m. croisées à gauche (comme au 1er rg du losange A), 8 m. env., 3 m. croisées à droite (comme au 1er rg du losange A), 1 m. env., 3 m. croisées à droite, 1 m. env., 1 m. endr.

2ème rg et ts les rgs pairs : tric. comme les m. se présentent.

3ème rg : 3 m. env., 3 m. croisées à gauche, 6 m. env., 3 m. croisées à droite, 1 m. env., 3 m. croisées à droite, 1 m. env., 2 m. endr.

5ème rg : 4 m. env., 3 m. croisées à gauche, 4 m. env., 3 m. croisées à droite, 1 m. env., 3 m. croisées à droite, 1 m. env., 3 m. endr.

7ème rg : 5 m. env., 3 m. croisées à gauche, 2 m. env., 3 m. croisées à droite, 1 m. env., 3 m. croisées à droite, 1 m. env., 4 m. endr.

9ème rg : 6 m. env., 3 m. croisées à gauche, 3 m. croisées à droite, 1 m. env., 3 m. croisées à droite, 1 m. env., 5 m. endr.

11ème rg : 8 m. env., 3 m. croisées à droite, 1 m. env., 3 m. croisées à droite, 1 m. env., 6 m. endr.

13ème rg : 7 m. env., 3 m. croisées à droite, 1 m. env., 3 m. croisées à droite, 3 m. env., 5 m. endr.

15ème rg : 6 m. env., 3 m. croisées à droite, 1 m. env., 3 m. croisées à droite, 3 m. croisées à gauche, 2 m. env., 4 m. endr.

17ème rg : 5 m. env., 3 m. croisées à droite, 1 m. env., 3 m. croisées à droite, 2 m. env., 3 m. croisées à gauche, 2 m. env., 3 m. endr.

19ème rg : 4 m. env., 3 m. croisées à droite, 1 m. env., 3 m. croisées à droite, 4 m. env., 3 m. croisées à gauche, 2 m. env., 2 m. endr.

21ème rg : 3 m. env., 3 m. croisées à droite, 1 m. env., 3 m. croisées à droite, 6 m. env., 3 m. croisées à gauche, 2 m. env., 1 m. endr.

23ème rg : 2 m. env., 3 m. croisées à droite, 1 m. env., 3 m. croisées à droite, 8 m. env., 3 m. croisées à gauche, 2 m. env.

25ème rg : repr. au 1er rg. du losange A

Echantillons

Un carré de 10 cm jersey endr. = 20 m. et 26 rgs.

22 m. losange A, 2 m. côtes fant., 14 m. point fant. = 15 cm de large.

Important : Tric. avec des aig. plus fines si vous obtenez moins de m. et de rgs que sur ces échantillons. Tric. avec des aig. plus grosses dans le cas contraire.

Réalisation

DOS : Monter 112-118-126-134 m. aig. n° 3,5. Tric. 6 cm (18 rgs) côtes 2/2 en commençant par :

T. 2 : 1 m. endr., 2 m. env.,

T. 3-T. 4 et T. 5 : 2 m. env.

Cont. jersey endr. aig. n° 4.

Emmanchures : A 41-41-41-42 cm (110-110-110-112 rgs) de haut. tot., rab. de ch. côté ts les 2 rgs 1 fs 4 m., 1 fs 3 m., 2 fs 2 m., 3 fs 1 m. Il reste 84-90-98-106 m.

Epaules et encolure : A 23-24-26-27 cm de haut. d'emmanchures (170-172-178-182 rgs) de haut. tot., rab. de ch. côté ts les 2 rgs :

T. 2 : 3 fs 8 m.

T. 3 : 3 fs 9 m.

T. 4 : 3 fs 10 m.

T. 5 : 3 fs 11 m.

Simultanément, rab. les 26-26-28-30 m. centrales, puis de ch. côté ts les 2 rgs 1 fs 3 m., 1 fs 2 m.

DEVANT : Monter 132-138-146-154 m. aig. n° 3,5. Tric. 6 cm (18 rgs) côtes 2/2 en commençant comme au dos.

Cont. aig. n° 4 comme suit en répar. 2 augm. au 1er rg dans la partie torsade du milieu (= 134-140-148-156 m.) : 17-20-24-28 m. jersey endr., 22 m. losange A, 2 m. côtes fant., 14 m. point fant., 2 m. côtes fant., 20 m. torsade, 2 m. côtes fant., 14 m. point fant., 2 m. côtes fant., 22 m. losange B, 17-20-24-28 m. jersey endr.

Emmanchures : A la même haut. et comme au dos.

Il reste 106-112-120-128 m.

Encolure : A 16-17-19-20 cm de haut. d'emmanchures (152-154-160-164 rgs de haut. tot.), rab. les 16-16-18-20 m. centrales, puis de ch. côté ts les 2 rgs 2 fs 3 m., 3 fs 2 m., 3 fs 1 m.

Epaules : A la même haut. qu'au dos, rab. de ch. côté ts les 2 rgs :

T. 2 : 1 fs 8 m., 2 fs 11 m.

T. 3 : 1 fs 9 m., 2 fs 12 m.

T. 4 : 1 fs 10 m., 2 fs 13 m.

T. 5 : 1 fs 11 m., 2 fs 14 m.

MANCHES : Monter 54-56-58-60 m. aig. n° 3,5. Tric. 6 cm (18 rgs) côtes 2/2. Cont. jersey endr. aig. n° 4 en augm. de ch. côté à 2 m. du bord :

T. 2 : 12 fs 1 m. ts les 6 rgs, 6 fs 1 m. ts les 4 rgs.

T. 3 : 11 fs 1 m. ts les 6 rgs, 8 fs 1 m. ts les 4 rgs.

T. 4 : 5 fs 1 m. ts les 6 rgs, 17 fs 1 m. ts les 4 rgs.

T. 5 : 3 fs 1 m. ts les 6 rgs, 20 fs 1 m. ts les 4 rgs.

On obtient 90-94-102-106 m.

A 45-46-46-46 cm (120-122-122-122 rgs) de haut. tot., rab. de ch. côté ts les 2 rgs :

T. 2 : 2 fs 3 m., 5 fs 2 m., 2 fs 1 m., 5 fs 2 m., 2 fs 3 m.

T. 3 : 2 fs 3 m., 12 fs 2 m., 2 fs 3 m.

T. 4 : 1 fs 4 m., 2 fs 3 m., 10 fs 2 m., 2 fs 3 m., 1 fs 4 m.

T. 5 : 1 fs 4 m., 3 fs 3 m., 8 fs 2 m., 3 fs 3 m., 1 fs 4 m.

Rab. les 22 m. rest. en 1 fs.

COL : Monter 86-90-94-98 m. aig. n° 3,5. Tric. 6 cm (18 rgs) côtes 2/2, laisser en attente.

FINITIONS : Faire les coutures. Poser le col au point de mailles au bord de l'encolure.

