



655 ★★

## PULL HOMME

Tailles 2-3-4-5-6

### Fournitures

Qual. MAGIC,  
Abysses = 16-17-18-20-21 pel.,  
aig. n° 5 et 5,5,  
2 aig. aux.

### Points employés

COTES 2/2, aig. n° 5.  
JERSEY ENV., aig. n° 5,5.  
COTE FANT., aig. n° 5,5. Sur 1 m.  
1er rg (endr. du trav.) : 1 m. glis. en

la prenant à l'env., fil sur l'env. du trav.

2ème rg : env.

Répéter ces 2 rgs.

TORSADE A, aig. n° 5,5. Sur 7 m.

1er rg (endr. du trav.) : 2 m. env.,  
1 m. croisée à droite sur 2 m. endr.  
(= glis. 2 m. sur 1 aig. aux. derrière le  
trav., tric. la m. suiv. endr., puis les  
2 m. de l'aig. aux. à l'endr.), 2 m. env.

2ème-3ème et 4ème rgs : tric.  
comme les m. se présentent.

5ème rg : repr. au 1er rg.

TORSADE B, aig. n° 5,5. Sur 10 m.

1er rg (endr. du trav.) et 3ème rg :  
2 m. env., 6 m. endr., 2 m. env.

2ème rg et ts les rgs pairs : tric.  
comme les m. se présentent.

5ème rg : 2 m. env., 6 m. croisées à  
droite (= glis. 3 m. sur 1 aig. aux.  
derrière le trav., tric. les 3 m. suiv.  
endr., puis les 3 m. de l'aig. aux. à  
l'endr.), 2 m. env.

7ème-9ème et 11ème rgs : 2 m. env.,  
6 m. endr., 2 m. env.

13ème rg : repr. au 5ème rg.

TORSADE C : comme la torsade B  
mais au 5ème rg : 2 m. env., 6 m.  
croisées à gauche (= glis. 3 m. sur  
1 aig. aux. devant le trav., tric. les 3 m.  
suiv. endr., puis les 3 m. de l'aig. aux.  
à l'endr.), 2 m. env.

CHEVRONS, aig. n° 5,5. Sur 13 m.

1er rg (endr. du trav.) : 6 m. endr.,  
1 m. env., 6 m. endr.

2ème rg et ts les rgs pairs : tric.

comme les m. se présentent.

3ème rg : 4 m. endr., 5 m. croisées à  
gauche (= glis. 2 m. sur 1 aig. aux.  
devant le trav., glis. la m. suiv. sur la  
2ème aig. aux. derrière le trav., tric.  
les 2 m. suiv. endr., la m. de la 2ème  
aig. aux. à l'env., puis les 2 m. de la  
1ère aig. aux. à l'endr.), 4 m. endr.

5ème rg : 3 m. endr., 2 m. croisées à  
droite sur 1 m. env. (= glis. 1 m. sur  
1 aig. aux. derrière le trav., tric. les 2  
m. suiv. endr. puis la m. de l'aig. aux.  
à l'env.), 1 m. env., 2 m. croisées à  
gauche sur 1 m. env. (= glis. 2 m. sur  
1 aig. aux. devant le trav., tric. la m.  
suiv. env., puis les 2 m. de l'aig. aux. à  
l'endr.), 3 m. endr.

7ème rg : 2 m. endr., 2 m. croisées à  
droite sur 1 m. env., 3 m. env., 2 m.  
croisées à gauche sur 1 m. env., 2 m.  
endr.

9ème rg : 1 m. endr., 2 m. croisées à  
droite sur 1 m. env., 5 m. env., 2 m.  
croisées à gauche sur 1 m. env., 1 m.  
endr.

11ème rg : 2 m. croisées à droite sur  
1 m. env., 1 m. env., 2 m. endr., 1 m.  
env., 2 m. endr., 1 m. env., 2 m.  
croisées à gauche sur 1 m. env.

13ème rg : repr. au 1er rg.

TORSADE D, aig. n° 5,5. Sur 28 m.

1er rg (endr. du trav.) : 2 m. env.,  
3 m. endr., 6 m. env., 6 m. endr., 6 m.  
env., 3 m. endr., 2 m. env.

2ème rg et ts les rgs pairs : tric.

comme les m. se présentent.

3ème rg : 2 m. env., 3 m. endr., 6 m.  
env., 6 m. croisées à droite (= comme  
au 5ème rg de la torsade B), 6 m.  
env., 3 m. endr., 2 m. env.

5ème rg : 2 m. env., \* 3 m. croisées à  
gauche sur 1 m. env. (= glis. 3 m. sur  
1 aig. aux. devant le trav., tric. la m.  
suiv. env., puis les 3 m. de l'aig. aux. à  
l'endr.), 4 m. env., 3 m. croisées à  
droite sur 1 m. env. (= glis. 1 m. sur  
1 aig. aux. derrière le trav., tric. les  
3 m. suiv. endr., puis la m. de l'aig.  
aux. à l'env.) \*, tric. 2 fs de \* à \*, 2 m.  
env.

7ème rg : 3 m. env., \* 3 m. croisées à  
gauche sur 1 m. env., 2 m. env., 3 m.  
croisées à droite sur 1 m. env., 2 m.  
env. \*, tric. 2 fs de \* à \*, term. par 3 m.  
env. au lieu de 2.

9ème rg : 4 m. env., \* 3 m. croisées à  
gauche sur 1 m. env., 3 m. croisées à  
droite sur 1 m. env., 4 m. env. \*, tric.  
2 fs de \* à \*.

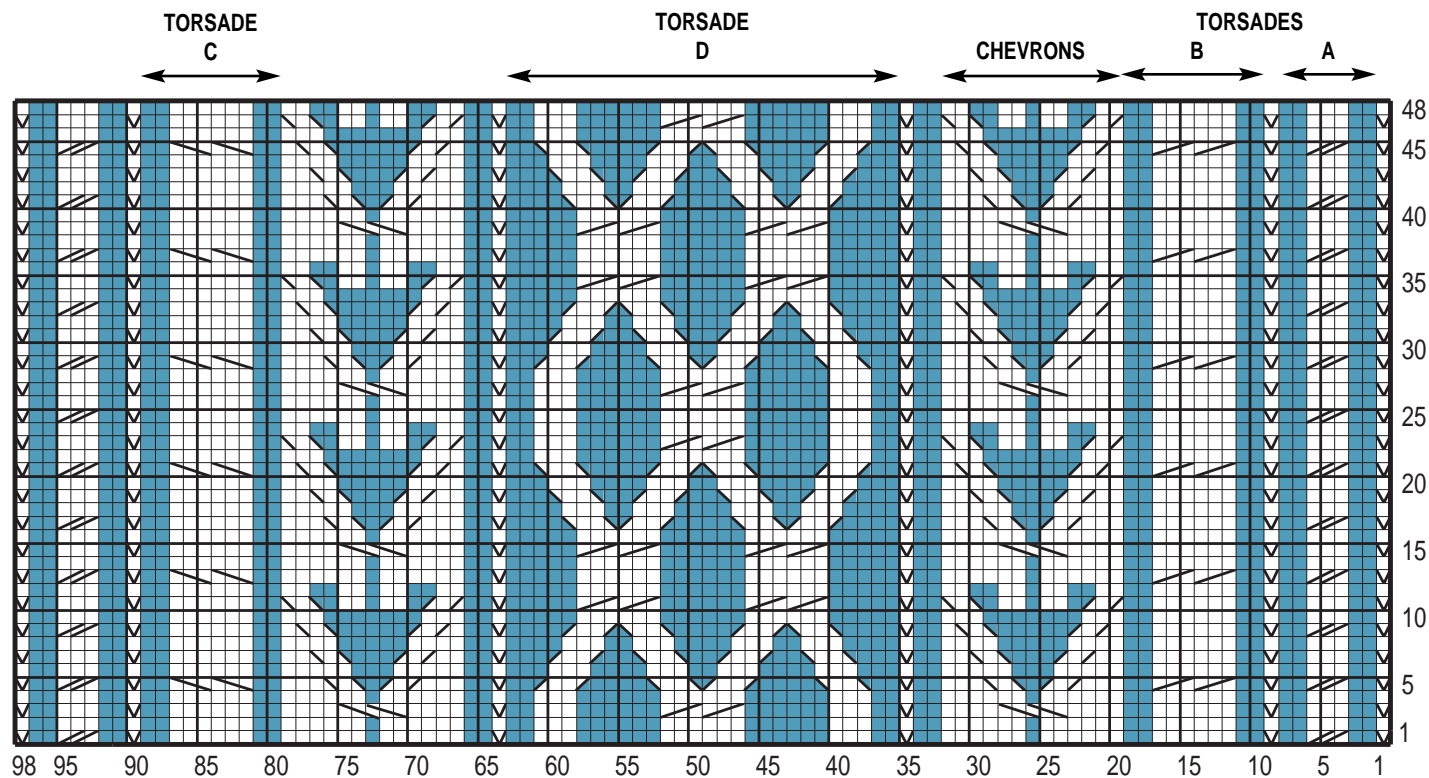
11ème rg : 5 m. env., 6 m. croisées à  
droite, 6 m. env., 6 m. croisées à  
droite, 5 m. env.

13ème rg : 5 m. env., 6 m. endr., 6 m.  
env., 6 m. endr., 5 m. env.

15ème rg : comme le 11ème rg.

17ème rg : 4 m. env., \* 3 m. croisées  
à droite sur 1 m. env., 3 m. croisées à  
gauche sur 1 m. env., 4 m. env. \*, tric.  
2 fs de \* à \*.

19ème rg : 3 m. env., \* 3 m. croisées



■ = 1 m. jersey envers	▨ = 3 m. croisées à gauche sur 1 m. envers	▧ = 6 m. croisées à droite
□ = 1 m. jersey endroit	▩ = 3 m. croisées à droite sur 1 m. envers	▦ = 6 m. croisées à gauche
▤ = 1 m. glissée	▪ = 2 m. croisées à droite sur 1 m. envers	▥ = 5 m. croisées à gauche
▧ = 1 m. croisée à droite sur 2 m. endroit	▫ = 2 m. croisées à gauche sur 1 m. envers	

à droite sur 1 m. env., 2 m. env., 3 m. croisées à gauche sur 1 m. env., 2 m. env. \*, tric. 2 fs de \* à \*, term. par 3 m. env. au lieu de 2.

**21ème rg** : 2 m. env., \* 3 m. croisées à droite sur 1 m. env., 4 m. env., 3 m. croisées à gauche sur 1 m. env. \*, tric. 2 fs de \* à \*, 2 m. env.

**23ème rg** : 2 m. env., 3 m. endr., 6 m. env., 6 m. croisées à droite, 6 m. env., 3 m. endr., 2 m. env.

**25ème rg** : repr. au 1er rg.

## Echantillon

Un carré de 10 cm dans les différents points = 23 m. et 24 rgs.

**Important** : Tric. avec des aig. plus fines si vous obtenez moins de m. et de rgs que sur cet échantillon. Tric. avec des aig. plus grosses dans le cas contraire.

## Réalisation

**DOS** : Monter 100-106-116-122-128 m. aig. n° 5. Tric. 5 cm (14 rgs) côtes 2/2. Cont. comme suit aig. n° 5,5 en répart. 14 augm. au 1er rg (= 114-120-130-136-142 m.) : 8-11-8-11-14 m. jersey env., \* 1 m. côte fant., 7 m. torsade A \*, pour **T. 4 - T. 5 et T. 6** tric. 2 fs de \* à \*, 1 m. côte fant., 10 m. torsade B, 13 m. chevrons, 2 m. jersey env., 1 m. côte fant., 28 m. torsade D, 1 m. côte fant., 2 m. jersey env., 13 m. chevrons, 10 m. torsade C, \* 1 m. côte fant., 7 m. torsade A \*, pour **T. 4 - T. 5 et T. 6** tric. 2 fs de \* à \*, 1 m. côte fant., 8-11-8-11-14 m. jersey env.

**Emmanchures** : A 39-39-40-40-40 cm (96-96-98-98-98 rgs) de haut. tot., rab. de ch. côté ts les 2 rgs :

**T. 2** : 1 fs 3 m., 2 fs 2 m., 3 fs 1 m.

**T. 3** : 1 fs 3 m., 2 fs 2 m., 4 fs 1 m.

**T. 4 et T. 5** : 1 fs 3 m., 3 fs 2 m., 4 fs 1 m.

**T. 6** : 1 fs 4 m., 3 fs 2 m., 4 fs 1 m.

Il reste 94-98-104-110-114 m.

**Epaules et encolure** : A 23-24-25-27-28 cm de haut. d'emmanchures (150-152-158-162-164 rgs de haut. tot.), rab. de ch. côté ts les 2 rgs :

**T. 2** : 2 fs 9 m., 1 fs 8 m.

**T. 3** : 2 fs 9 m., 1 fs 10 m.

**T. 4** : 3 fs 10 m.

**T. 5** : 2 fs 11 m., 1 fs 10 m.

**T. 6** : 3 fs 11 m.

Simultanément, rab. les 32-32-34-36-38 m. centrales, puis de ch. côté ts les 2 rgs 1 fs 3 m., 1 fs 2 m.

**DEVANT** : Comme le dos.

**Encolure** : A 16-17-18-20-21 cm de haut. d'emmanchures (134-136-142-146-148 rgs de haut. tot.), rab. les 18-18-20-22-24 m. centrales, puis de ch. côté ts les 2 rgs 1 fs 3 m., 3 fs 2 m., 3 fs 1 m.

**MANCHES** : Monter 46-48-50-52-54 m. aig. n° 5. Tric. 5 cm (14 rgs)

côtes 2/2. Cont. comme suit aig. n° 5,5 en répart. 9 augm. au 1er rg (= 55-57-59-61-63 m.) : 2-3-4-5-6 m. jersey env., 1 m. côte fant., 7 m. torsade A, 1 m. côte fant., 10 m. torsade B, 13 m. chevrons, 10 m. torsade C, 1 m. côte fant., 7 m. torsade A, 1 m. côte fant., 2-3-4-5-6 m. jersey env.

Dès le 7ème rg, augm. de ch. côté à 1 m. du bord (= tric. progressivement les m. augm. jersey env.) :

**T. 2** : 11 fs 1 m. ts les 8 rgs.

**T. 3** : 9 fs 1 m. ts les 8 rgs, 3 fs 1 m. ts les 6 rgs.

**T. 4** : 6 fs 1 m. ts les 8 rgs, 7 fs 1 m. ts les 6 rgs.

**T. 5** : 3 fs 1 m. ts les 8 rgs, 11 fs 1 m. ts les 6 rgs.

**T. 6** : 15 fs 1 m. ts les 6 rgs.

On obtient 77-81-85-89-93 m.

A 44-45-45-45-45 cm (108-110-110-110-110 rgs) de haut. tot., rab. de ch. côté ts les 2 rgs :

**T. 2** : 1 fs 3 m., 2 fs 2 m., 10 fs 1 m., 2 fs 2 m., 1 fs 3 m., 1 fs 4 m.

**T. 3** : 1 fs 3 m., 3 fs 2 m., 8 fs 1 m., 3 fs 2 m., 1 fs 3 m., 1 fs 4 m.

**T. 4** : 1 fs 3 m., 4 fs 2 m., 8 fs 1 m., 3 fs 2 m., 1 fs 3 m., 1 fs 4 m.

**T. 5** : 1 fs 3 m., 4 fs 2 m., 8 fs 1 m., 4 fs 2 m., 1 fs 3 m., 1 fs 4 m.

**T. 6** : 1 fs 3 m., 5 fs 2 m., 8 fs 1 m., 4 fs 2 m., 1 fs 3 m., 1 fs 4 m.

Rab. les 21 m. rest. en 1 fs.

**COL** : Monter 94-98-102-106-110 m. aig. n° 5. Tric. 5 cm (13 rgs) côtes 2/2, laisser en attente.

**FINITIONS** : Faire les coutures. Poser le col au point de mailles au bord de l'encolure.

